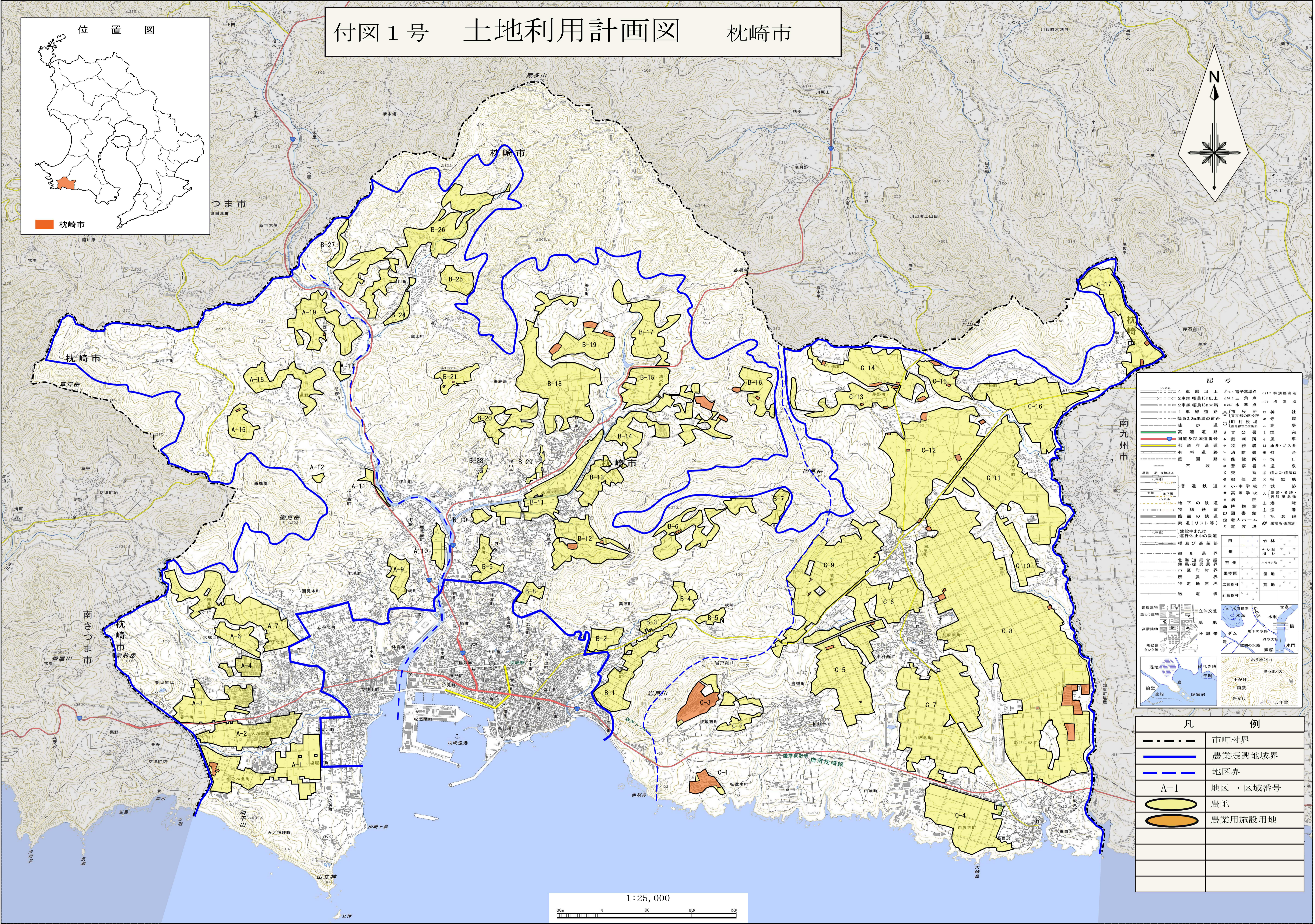
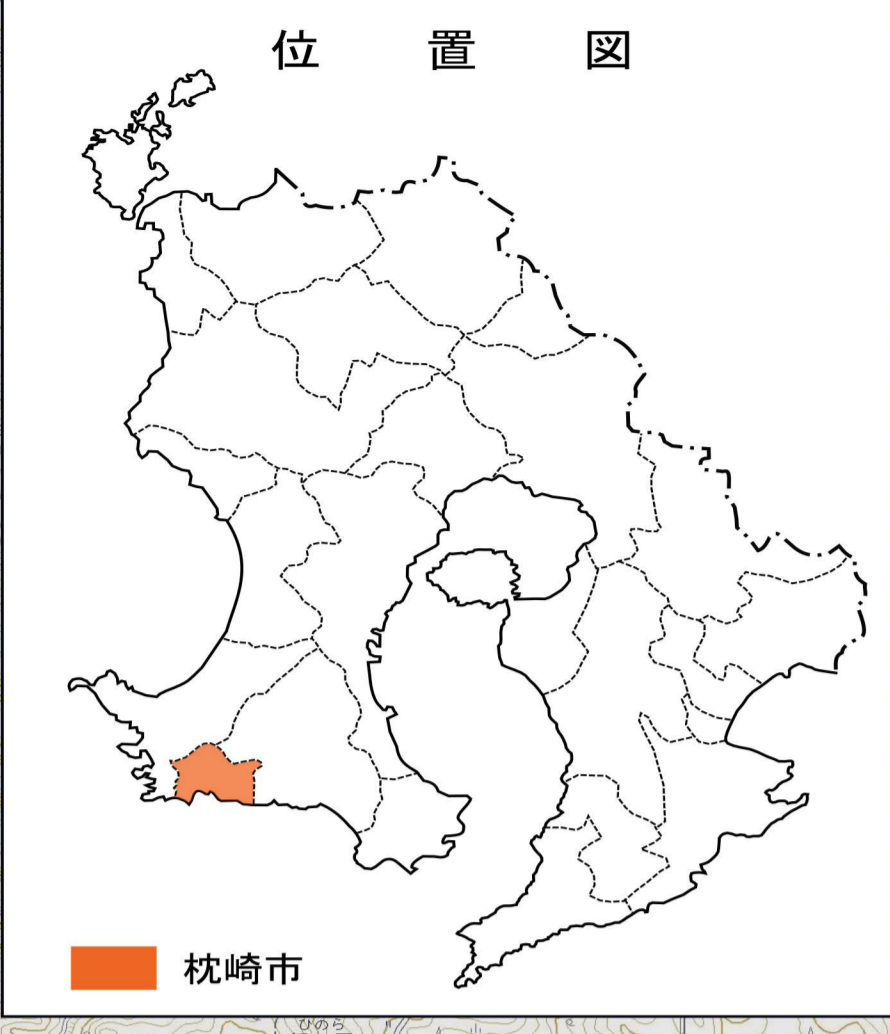
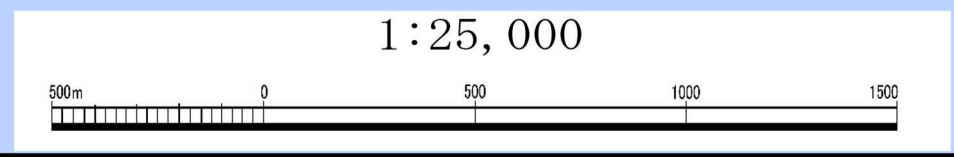


付図1号 土地利用計画図 枕崎市



記号	
4車線以上	△34 電子基準点
2車線幅員10m以上	△33 三角点
2車線幅員5m以上	○32 水塔点
1車線道路	○31 市役所
幅員3.0m未満の道路	○30 神社
歩道	○29 町役場
国道及び国道番号	○28 公園
都道府県道	○27 公園
有料道路	○26 公園
庭園路	○25 公園
石段	○24 公園
普通鉄道	○23 公園
地下鉄	○22 公園
特殊鉄道	○21 公園
路面鉄道	○20 公園
索道(リフト等)	○19 公園
建設中または 運休中の鉄道	○18 公園
橋及び高架部	○17 公園
都道府県界	○16 公園
北海道総合振興局界	○15 公園
市町村界	○14 公園
特定地区界	○13 公園
送電線	○12 公園
田	○11 公園
茶畑	○10 公園
茶園	○9 公園
農園	○8 公園
農地	○7 公園
農用地	○6 公園
農用地	○5 公園
農用地	○4 公園
農用地	○3 公園
農用地	○2 公園
農用地	○1 公園
農用地	○0 公園

凡 例	
---	市町村界
---	農業振興地域界
---	地区界
A-1	地区・区域番号
○	農地
○	農業用施設用地



この地図は、国土院院長の承認を得て、同院発行の25000分の1(地図画像)を複製したものである(承認番号 平28情報、第466号)