

命を守る

住宅用火災警報器

設置してありますか？点検してありますか？



10年経ったら
交換を！

県内すべての住宅に住宅用火災警報器が義務付けられています。

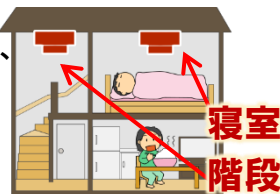
平成23年6月1日から令和8年6月1日で**15年**が経過しました。

※ 住宅用火災警報器は、古くなると電子部品の寿命や電池切れなどで火災を検知しなくなることがありますので、機器本体を取り替えましょう。

■設置する場所(例)

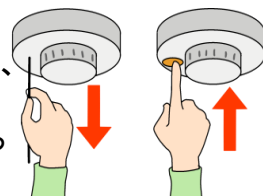
設置が必要な場所は、
寝室・階段等※です。

※階段は、寝室が2階以上
にある場合に必要です。



■点検方法

ひもを引っ張ったり、
ボタンを長押しすると、
音声などで正常に作
動するかどうかを知ら
せてくれます。



WITH
THE
KYUSHU

九州一斉

住宅用火災警報器普及啓発キャンペーン実施中！

問い合わせ 枕崎市消防本部

〒898-0025 枕崎市立神本町346番地
警防課予防係

TEL 0993-76-1248

FAX 0993-73-2082

Mail yobou@city.makurazaki.lg.jp

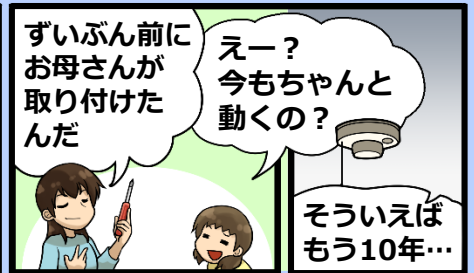
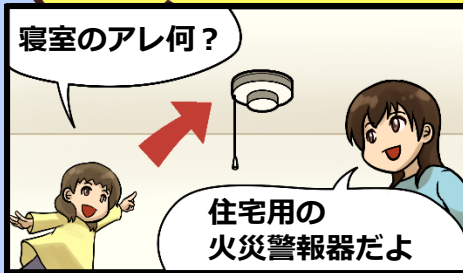
【後援】

FDMA 消防庁
消防庁 Fire and Disaster Management Agency



安心して眠りたい!!

設置義務化からもう15年!
住宅用火災警報器を交換しましょう!



九州一斉 住宅用火災警報器普及啓発キャンペーン実施中!

※全ての住戸の寝室などに住宅用火災警報器を取り付ける義務があります。
※使用中の住宅用火災警報器が正常に動くかどうか、ご自身で点検ができます。
各製品の取扱説明書をご確認ください。

枕崎市消防本部 警防課予防係
お問い合わせは、最寄りの消防本部へ。(ウラ面)

【後援】
FDMA 消防庁
防災総合センター
Fire and Disaster Management Agency

