

## 進取果敢

校長 大野 暁

新年度が始まってあわただしく1ヶ月以上が過ぎました。早いもので5月も後半となります。立神中では毎日の教育活動が整然と行われています。どの授業でも積極的に取り組む姿が見られており、立神の子どもの誠実さに感心しているところです。1年生の皆さんは、教科ごとに先生の変わる授業、部活動、学校行事など、小学校とは違う毎日に慣れたでしょうか。季節は初夏の雰囲気です。立神中の通用門横のアカウの木が日に日に緑を鮮やかにしており、成長の速さに驚かされます。生徒のみなさんも、何事にも全力で取り組むことで、心も身体も一層伸びてゆくことでしょう。

5月1日、PTA総会が開催され、令和8年度各活動報告並びに決算報告は無事承認されました。そして、PTA新会長、築地氏をはじめとする新役員の選出もスムーズに、今年度の新PTA本部が発足いたしました。本年度も、保護者の皆様多数のご参加をいただき、快調な出だしとなりましたこと、心より御礼申し上げます。また、重ねて本年度のご協力をお願いいたします。

5月11日からの週で、校外での学習となる2年修学旅行・3年職場体験学習・1年フィールドワークを実施しました。「本番で120%の立中」の合言葉通り、どの生徒も時間を守り精一杯取り組んでいたとの報告を受け、うれしく思います。この体験を日常生活や将来の夢につなげてください。6月には中体連総体や期末テストもあります。先を見据えて一日一日を大切に過ごしてください。

さて、本校の校訓は「自主・不屈・進取」の三つです。「自主・不屈」は他の学校でもよく使われていますが、「進取」という校訓は珍しいのではないかと思います。「進取果敢」（失敗を恐れずに自ら進んで新しいことに挑戦し、強い決断力をもって大胆に行動する）という四字熟語から来ているのではないのでしょうか。

本校は枕崎市で一番新しい学校になりますが、創立に関わった多くの人々が、「新しい学校だが、他の中学校に遠慮することなく積極的に前に出て自信をもって活動してほしい」という願いをもっていたのではないのでしょうか。この校訓に込められた地域の人々の熱い思いを忘れることなく、日々の教育活動を高めていきたいとあらためて感じるところです。

## 1年生 郷土学習・フィールドワーク

13日(水)に1年生の郷土学習・フィールドワークが行われました。地元・枕崎の史跡をめぐり、火の神公園でお弁当を食べました。多くの先人たちが築いてきた伝統と文化について学ぶ貴重な機会となりました。案内をしてくださった牛山さんをはじめ諸先生方ありがとうございました。



## 2年生 修学旅行

11日(月)から13日(水)まで、2年生が福岡・長崎・佐賀・熊本へ2泊3日の修学旅行に行きました。

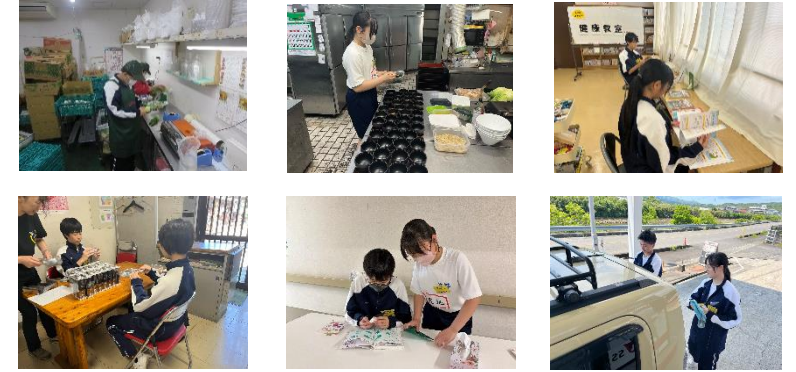
修学旅行を支えてくれた皆様に感謝の気持ちを忘れず、今後の学級や仲間づくりに生かしていきましょう。



## 3年生 職場体験学習

12日(火)から14日(木)まで3年生は枕崎市内の各事業所で職場体験学習を行いました。医療・飲食・教育・小売・宿泊・消防・製造・公共施設で、それぞれの仕事に励みました。

今回の貴重な経験を自身の職業観や進路選択に生かしていきましょう。今回ご協力いただいた各事業所の皆様、ありがとうございました。今後ともよろしくお願いいたします。



## 入賞おめでとうございます!

第34回中学校親善野球川辺大会 優勝 枕崎野球クラブ

## 6月の主な行事等

- 2日(火) 学年集会 教育相談④ ALT 来校
- 3日(水) 2年教育相談⑥ 3年高校説明会⑤⑥
- 4日(木) SC 来校(午前) 1・2年教育相談 3年高校説明会⑤⑥
- 5日(金) 3年教育相談⑤ ALT 来校
- 8日(月) 生徒集会(地区総体推薦式)
- 9日(火) 地区総体(午前授業)※給食なし
- 10日(水) 地区総体(午前授業)※給食なし
- 11日(木) 地区総体(予備日)  
テスト前部活停止・メディアコントロール期間(～18日)  
第1回PTA理事会
- 12日(金) 夏服販売1年
- 15日(月) 朝の声かけ(2-1) 小中連携合同研修会(中学校)
- 16日(火) 全校集会歯科検診9
- 17日(水) 期末テスト①②③ 6校時カット
- 18日(木) 期末テスト①②③ 6校時カット
- 19日(金) 朝の声かけ(2-1) 人権教室⑤  
期末テスト①②③ 6校時カット
- 22日(月) プール授業開始(～7/10)
- 26日(金) 授業参観(5校時)学級PTA 6校時カット
- 29日(月) ALT 来校
- 30日(火) 全校集会

地区総体と期末テストに向けて、自分のベストを尽くそう!