

こんにちは！市立図書館です

本の汚損・破損について図書館からのお願い

- ページを破いた（破けた破片を紛失）
- 飲み物をこぼした（飲み物のシミが残っている）
- 濡らした（濡れたことでページが貼り付き、開かないページがある）
- 本文への書き込み・落書き
- ペットが本を噛んだ

などなど...



ご自分で補修はせず、図書館員にご相談ください。

修理可能なものであれば、図書館で修理をします。

ただし...

本の本文が読めなくなったり、衛生上問題がある場合は弁償の対象になります。

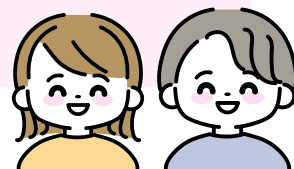
こんなこともやめてほしいな...

- ページを折り曲げる
- 車内に長時間放置（高温により本が変形する場合があります）



皆さんが読まれる本は、どれも大切な一冊です。

次に読む方のためにも、本を大切に扱っていただきますようお願いいたします。



ブックポストについて

～図書館からのお願い～

ブックポストには、
当館所蔵の本のみご返却ください。



**当館以外の資料は
入れないようお願いいたします。**

※次のものは直接カウンターへご返却ください。

- ・ 団体貸出で借りた本
- ・ CD・DVDのついている本
- ・ 他の図書館から借りた本
- ・ 紙芝居

枕崎市立図書館

開館時間 午前9時30分～午後6時

休館日

- ・ 毎週 月曜日
- ・ 毎月 第4木曜日（館内整理日）

※休館日が祝日にあたる場合は開館し、翌平日がお休みとなります。