

枕崎市人事行政の運営等の状況

令和5年4月28日

枕崎市人事行政の運営等について、その状況を次のとおり公表します。

枕崎市長 前田 祝成

詳細について、閲覧されたい方は総務課職員係までご連絡ください。

また、以下の内容は枕崎市ホームページ(<https://www.city.makurazaki.lg.jp>)においても掲載されています。

第1 給与・定員管理等について

1 総括

(1) 人件費の状況(普通会計決算)

| 区分 | 住民基本台帳人口 (令和4年1月1日) | 歳出額 A | 実質収支 | 人件費 B | 人件費率 B/A | (参考) 2年度の人件費率 |
|-----|------------------------|------------|---------|-----------|-------------|------------------|
| | 人 | 千円 | 千円 | 千円 | % | % |
| 3年度 | 20,020 | 16,439,797 | 709,992 | 2,198,733 | 13.37 | 12.58 |

(2) 職員給与費の状況(普通会計決算)

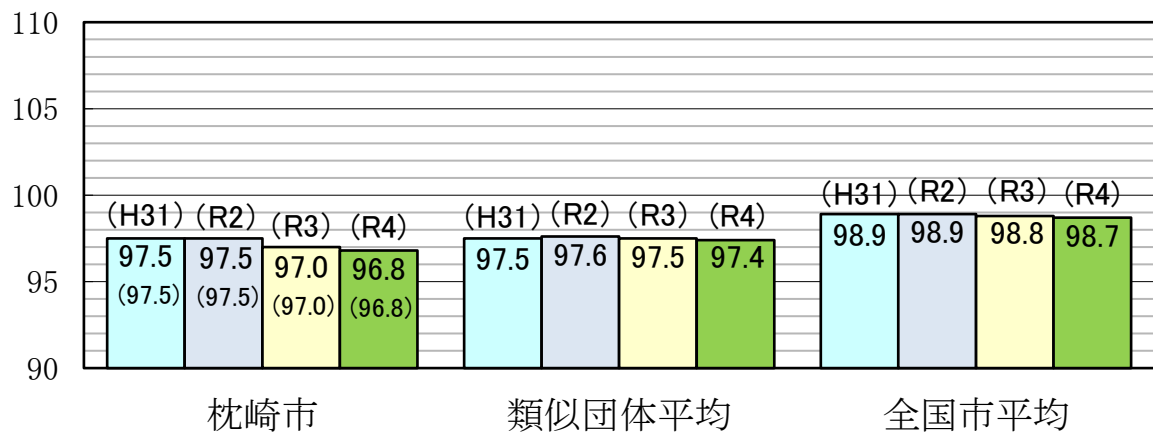
| 区分 | 職員数 A | 給与費 | | | | 一人当たり 給与費 B/A | (参考)類似団体平均 一人当たり給与費 |
|-----|----------|---------|---------|---------|-----------|------------------|------------------------|
| | | 給料 | 職員手当 | 期末・勤勉手当 | 計 B | | |
| | 人 | 千円 | 千円 | 千円 | 千円 | 千円 | 千円 |
| 3年度 | 244 | 951,576 | 134,830 | 369,682 | 1,456,088 | 5,968 | 5,854 |

(注) 1 職員手当には退職手当を含まない。

2 職員数については、令和3年4月1日現在の人数である。また、任期付短時間勤務職員(再任用職員(短時間勤務))及び会計年度任用職員を含まない。

3 給与費については、任期付短時間勤務職員(再任用職員(短時間勤務))の給与費が含まれているが、会計年度任用職員の給与費は含まれていない。

(3) ラスパイレス指数の状況(各年4月1日現在)



(注) 1 ラスパイレス指数とは、全地方公共団体の一般行政職の給料月額を同一の基準で比較するため、国の職員数(構成)を用いて、学歴や経験年数の差による影響を補正し、国の行政職俸給表(一)適用職員の俸給月額を100として計算した指数。

2 ()書きの数值は、地域手当補正後ラスパイレス指数を指す。地域手当補正後ラスパイレス指数とは、地域手当を加味した地域における国家公務員と地方公務員の給与水準を比較するため、地域手当の支給率を用いて補正したラスパイレス指数。(補正前のラスパイレス指数×(1+当該団体の地域手当支給率)/(1+国の指定基準に基づく地域手当支給率)により算出。)

3 類似団体平均とは、人口規模、産業構造が類似している団体のラスパイレス指数を単純平均したものである。

※ 令和4年4月1日のラスパイレス指数が、①3年前に比べ1ポイント以上上昇している場合、②3年連続で上昇している場合、③100を超えている場合について、その理由及び改善の見込み

(4) 給与改定の状況

①月例給

| 区分 | 人事委員会の勧告 | | | | 給与改定率 | (参考) 国の改定率 |
|-----|-----------|------------|-------------|-------------|--------|---------------|
| | 民間給与 A | 公務員給与 B | 格差 A-B | 勧告 (改定率) | | |
| 4年度 | 円 — | 円 — | 円 (— %) | % — | % — | % 0.23 |

(注) 「民間給与」、「公務員給与」は、人事委員会勧告において公民の4月分の給与額をラスパイレス比較した平均給与月額である。

②特別給(期末・勤勉手当)

| 区分 | 人事委員会の勧告 | | | | 年間支給月数 | (参考) 国の年間 支給月数 |
|-----|---------------|----------------|-----------|--------------|--------|----------------------|
| | 民間の支給 割合 A | 公務員の 支給月数 B | 格差 A-B | 勧告 (改定月数) | | |
| 4年度 | 月 — | 月 — | 月 — | 月 — | 月 — | 月 4.40 |

(注) 「民間の支給割合」は民間事業所で支払われた賞与等の特別給の年間支給割合、「公務員の支給月数」は期末手当及び勤勉手当の年間支給月数である。

(5) 給与制度の総合的見直しの実施状況について

【概要】国の給与制度の総合的見直しにおいては、棒給表の水準の平均2%引下げ及び地域手当の支給割合の見直し等に取り組むとされている。

①給料表の見直し

[実施 未実施]

実施内容(平均引下げ率、実施(実施予定)時期、経過措置の有無等具体的な内容(未実施の場合には、その理由))

(給料表の改定実施時期) 平成27年4月1日
 (内容) 一般行政職の給料表について、国の見直し内容を踏まえ、平均2%引下げ。激変緩和のため、3年間(平成30年3月31日まで)の経過措置(現給保障)を実施。

②地域手当の見直し 制度なし

③その他の見直し内容

単身赴任手当について、国と同様に見直しを実施。(平成28年4月1日実施)

(6) 特記事項

2 職員の平均給与月額、初任給等の状況

(1) 職員の平均年齢、平均給料月額及び平均給与月額の状況(令和4年4月1日現在)

①一般行政職

| 区 分 | 平均年齢 | 平均給料月額 | 平均給与月額 | 平均給与月額 (国比較ベース) |
|------|--------|-----------|-----------|--------------------|
| 枕崎市 | 42.3 歳 | 310,639 円 | 345,698 円 | 331,705 円 |
| 鹿児島県 | 43.8 歳 | 312,700 円 | 392,434 円 | 343,844 円 |
| 国 | 42.7 歳 | 323,711 円 | — | 405,049 円 |
| 類似団体 | 42.3 歳 | 314,427 円 | 370,594 円 | 340,383 円 |

②技能労務職

| 区 分 | 公 務 員 | | | | |
|------------|--------|---------|-----------|---------------|--------------------|
| | 平均年齢 | 職員数 | 平均給料月額 | 平均給与月額 (A) | 平均給与月額 (国比較ベース) |
| 枕崎市(学校用務員) | 51.5 歳 | 2 人 | 381,000 円 | 392,350 円 | 389,250 円 |
| 鹿児島県 | 55.9 歳 | 191 人 | 318,300 円 | 359,586 円 | 339,159 円 |
| 国 | 51.1 歳 | 2,114 人 | 286,570 円 | — | 328,416 円 |
| 類似団体 | 52.0 歳 | 12 人 | 312,314 円 | 338,168 円 | 324,541 円 |

| 区 分 | 民 間 | | | 参 考 A/B |
|------------|-----------------|--------|---------------|------------|
| | 対応する民間の 類似職種 | 平均年齢 | 平均給与月額 (B) | |
| 枕崎市(学校用務員) | 用 務 員 | 49.1 歳 | 236,600 円 | 1.66 |

| 区 分 | 参 考 | | |
|------------|---------------------------|-------------|------|
| | 年 収 ベ ー ス (試 算 値) の 比 較 | | |
| | 公 務 員 (C) | 民 間 (D) | C/D |
| 枕崎市(学校用務員) | 6,592,518 円 | 3,187,900 円 | 2.07 |

※民間データは、賃金構造基本統計調査において公表されているデータを使用している(平成31年～令和3年の3ヶ年平均)。

※技能労務職の職種と民間の職種等の比較にあたり、年齢、業務内容、雇用形態等の点において完全に一致しているものではない。

※年収ベースの「公務員(C)」及び「民間(D)」のデータは、それぞれ平均給与月額を12倍したものに、公務員においては前年度に支給された期末・勤勉手当、民間においては前年に支給された年間賞与の額を加えた試算値である。

③教育職

| 区 分 | 平均年齢 | 平均給料月額 | 平均給与月額 |
|------|--------|-----------|-----------|
| 枕崎市 | 48.7 歳 | 408,083 円 | 509,646 円 |
| 鹿児島県 | 46.2 歳 | 371,700 円 | 432,962 円 |
| 類似団体 | 40.1 歳 | 294,274 円 | 323,957 円 |

- (注) 1 「平均給料月額」とは、令和4年4月1日現在における職種ごとの職員の基本給の平均である。
 2 「平均給与月額」とは、給料月額と毎月支払われる扶養手当、住居手当、時間外勤務手当などのすべての諸手当の額を合計したものであり、地方公務員給与実態調査において明らかにされているものである。
 また、「平均給与月額(国比較ベース)」は、比較のため、国家公務員と同じベース(=時間外勤務手当等を除いたもの)で算出している。

(2) 職員の初任給の状況(令和4年4月1日現在)

| 区 分 | | 枕 崎 市 | 鹿 児 島 県 | 国 |
|-------|-------|-----------|-----------|-----------|
| 一般行政職 | 大 学 卒 | 182,200 円 | 182,700 円 | 182,200 円 |
| | 高 校 卒 | 150,600 円 | 151,000 円 | 150,600 円 |
| 技能労務職 | 高 校 卒 | - | 157,800 円 | - |
| | 中 学 卒 | - | 140,300 円 | - |

(3) 職員の経験年数別・学歴別平均給料月額状況(令和4年4月1日現在)

| 区 分 | | 経験年数10年 | 経験年数20年 | 経験年数25年 | 経験年数30年 |
|-------|-------|-----------|-----------|-----------|-----------|
| 一般行政職 | 大 学 卒 | 242,400 円 | 343,750 円 | 389,350 円 | 381,000 円 |
| | 高 校 卒 | 193,900 円 | 302,200 円 | 339,500 円 | 364,700 円 |
| 技能労務職 | 高 校 卒 | - 円 | - 円 | - 円 | 381,000 円 |
| | 中 学 卒 | - 円 | - 円 | - 円 | - 円 |

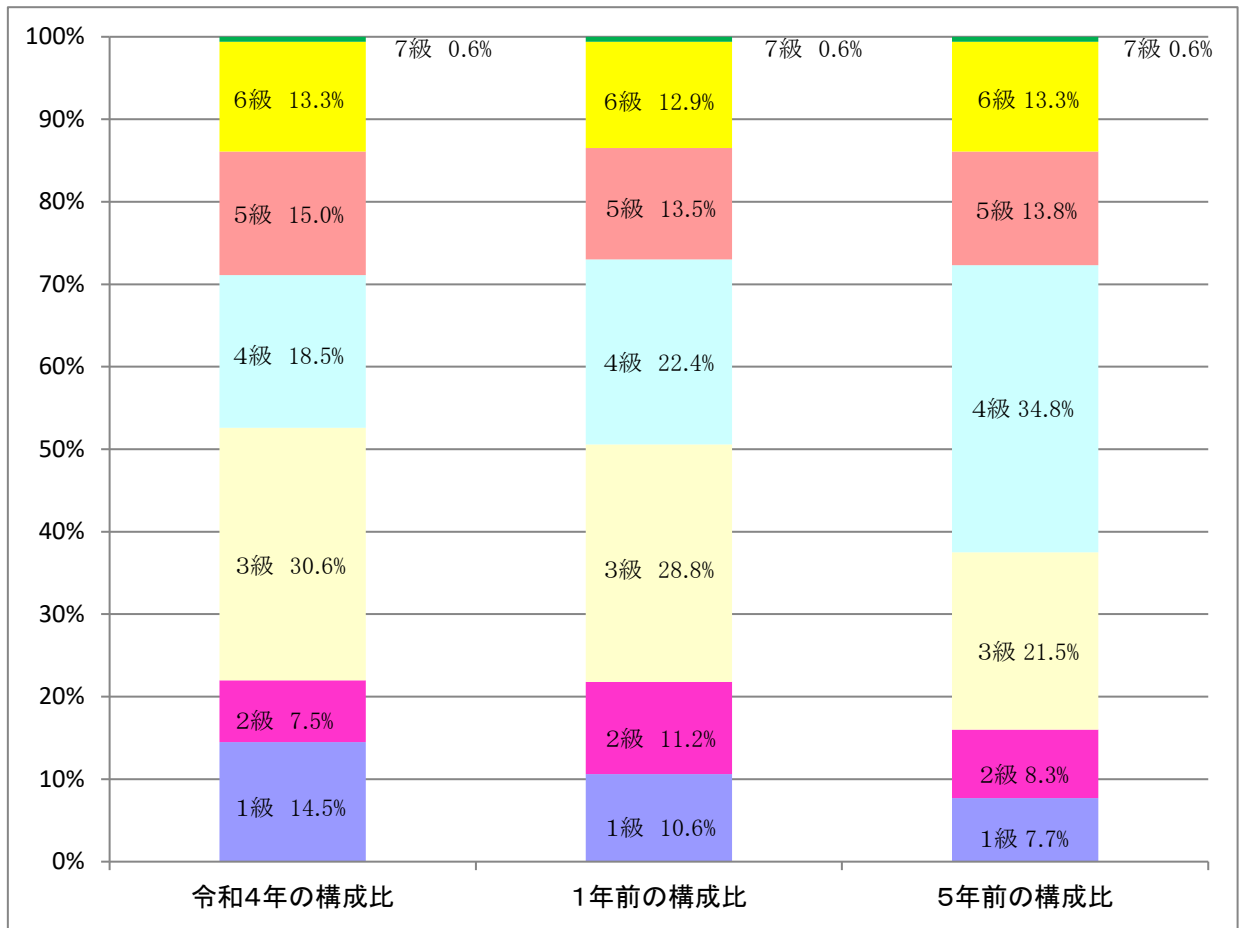
- ※ 一般行政職 高校卒 経験年数10年該当者はいないため経験年数7年の職員を掲載
- ※ 一般行政職 高校卒 経験年数20年該当者はいないため経験年数19年の職員を掲載
- ※ 一般行政職 高校卒 経験年数25年該当者はいないため経験年数27年の職員を掲載
- ※ 一般行政職 高校卒 経験年数30年該当者はいないため経験年数29年の職員を掲載
- ※ 技能労務職 高校卒 経験年数30年該当者はいないため経験年数31年の職員を掲載

3 一般行政職の級別職員数等の状況

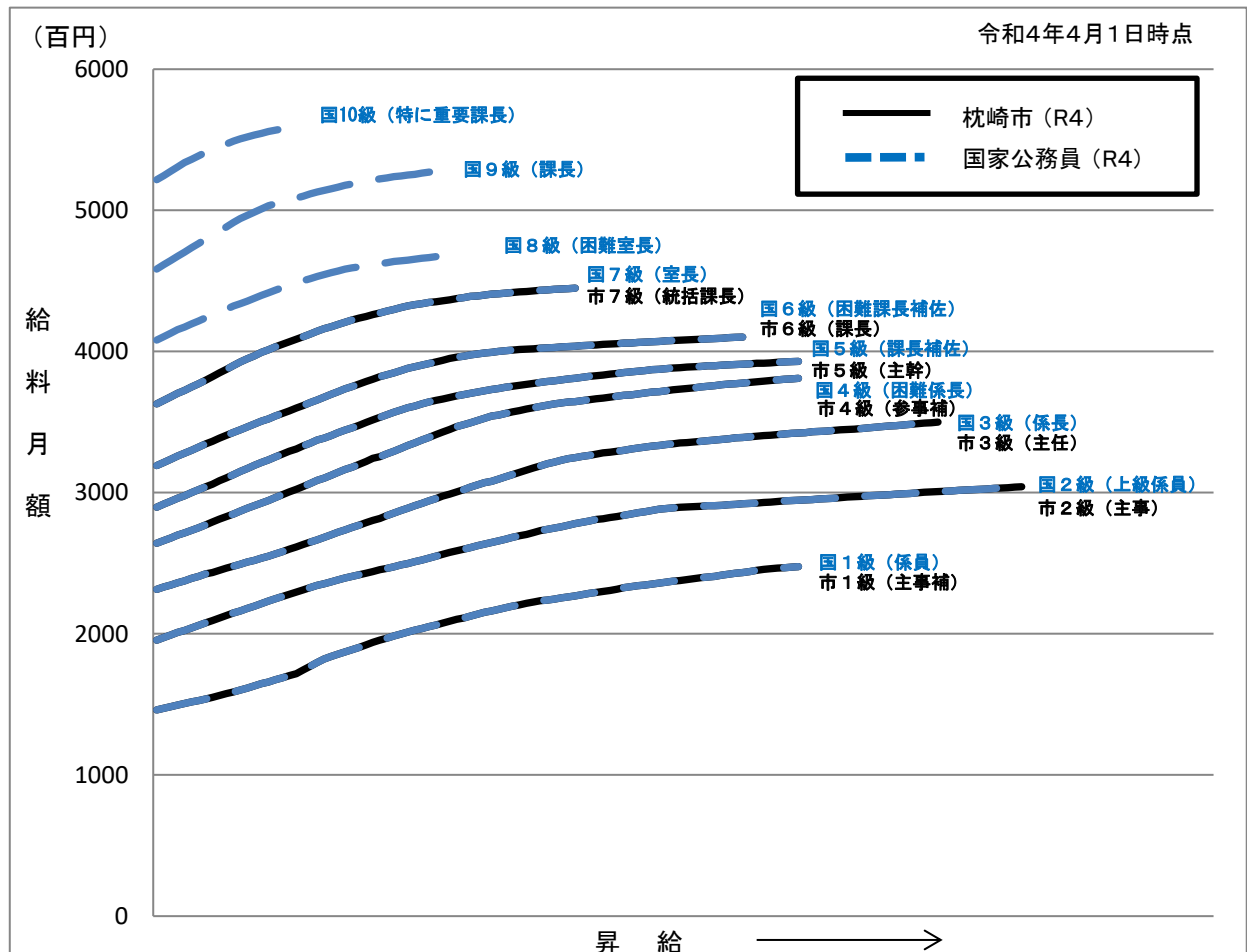
(1) 一般行政職の級別職員数及び給料表の状況(令和4年4月1日現在)

| 区 分 | 標 準 的 な 職 務 内 容 | 職 員 数 | 構 成 比 | 1 号 給 の 給料 月 額 | 最 高 号 給 の 給料 月 額 |
|-----|-------------------------|-------|--------|----------------|------------------|
| 7 級 | 統括課長の職務 | 1 人 | 0.6% | 362,900円 | 444,900円 |
| 6 級 | 課長、所長、事務長、事務局長又は参事の職務 | 23 人 | 13.3% | 319,200円 | 410,200円 |
| 5 級 | 主幹の職務 | 26 人 | 15.0% | 289,700円 | 393,000円 |
| 4 級 | 係長、技師長又は参事補の職務 | 32 人 | 18.5% | 264,200円 | 381,000円 |
| 3 級 | 主任の職務 | 53 人 | 30.6% | 231,500円 | 350,000円 |
| 2 級 | 主事又は技師の職務 | 13 人 | 7.5% | 195,500円 | 304,200円 |
| 1 級 | 主事補若しくは技師補又は主事若しくは技師の職務 | 25 人 | 14.5% | 146,100円 | 247,600円 |
| 合 計 | | 173 人 | 100.0% | - | - |

- (注) 1 枕崎市の給与条例に基づく給料表の級区分による職員数である。
 2 標準的な職務内容とは、それぞれの級に該当する代表的な職務である。



(2) 国との給料表カーブ比較表(行政職(一))(令和4年4月1日現在)



(3) 昇給への人事評価の活用状況(枕崎市)

| 令和4年4月2日から令和5年4月1日 までにおける運用 | 管 理 職 員 | | 一 般 職 員 | |
|--------------------------------|-------------|---------------|-------------|---------------|
| イ 人事評価を活用している | ○ | | | |
| 活用している昇給区分 | 昇給可能 な区分 | 昇給実績が ある区分 | 昇給可能 な区分 | 昇給実績が ある区分 |
| 上位、標準、下位の区分 | ○ | | | |
| 上位、標準の区分 | | ○ | | |
| 標準、下位の区分 | | | | |
| 標準の区分のみ(一律) | | | | |
| ロ 人事評価を活用していない | ○ | | | |
| 活用予定時期 | 令和6年度 | | | |

4 職員の手当の状況

(1) 期末手当・勤勉手当

| 枕崎市(普通会計) | 鹿児島県 | 国 |
|---|---|---|
| 1人当たり平均支給額(令和3年度) 1,461 千円 | 1人当たり平均支給額(令和3年度) 1,684 千円 | — |
| (令和3年度支給割合) 期末手当 2.55 月分 (1.45)月分 勤勉手当 1.90 月分 (0.90)月分 | (令和3年度支給割合) 期末手当 2.55 月分 (1.45)月分 勤勉手当 1.90 月分 (0.90)月分 | (令和3年度支給割合) 期末手当 2.55 月分 (1.45)月分 勤勉手当 1.90 月分 (0.90)月分 |
| (加算措置の状況) 職制上の段階、職務の級等による加算措置 5~15% | (加算措置の状況) 職制上の段階、職務の級等による加算措置 ・役職加算 5~20% ・管理職加算 10% | (加算措置の状況) 職制上の段階、職務の級等による加算措置 ・役職加算 5~20% ・管理職加算 10~25% |

(注) ()内は、再任用職員に係る支給割合である。

○勤勉手当への人事評価の活用状況(一般行政職)(枕崎市)

| 令和4年度中における運用 | 管 理 職 員 | | 一 般 職 員 | |
|----------------|--------------|----------------|--------------|----------------|
| イ 人事評価を活用している | ○ | | | |
| 活用している成績率 | 支給可能 な成績率 | 支給実績が ある成績率 | 支給可能 な成績率 | 支給実績が ある成績率 |
| 上位、標準、下位の成績率 | ○ | | ○ | |
| 上位、標準の成績率 | | ○ | | ○ |
| 標準、下位の成績率 | | | | |
| 標準の成績率のみ(一律) | | | | |
| ロ 人事評価を活用していない | | | | |
| 活用予定時期 | | | | |

(2) 退職手当(令和4年4月1日現在)

| 枕 崎 市 | | | 国 | | |
|----------------------------------|------------|-------------|----------------------------------|------------|--------------|
| (支給率) | 自己都合 | 応募認定・定年 | (支給率) | 自己都合 | 応募認定・定年 |
| 勤続20年 | 19.6695 月分 | 26.3655 月分 | 勤続20年 | 19.6695 月分 | 24.586875 月分 |
| 勤続25年 | 28.0395 月分 | 33.27075 月分 | 勤続25年 | 28.0395 月分 | 33.27075 月分 |
| 勤続35年 | 39.7575 月分 | 47.709 月分 | 勤続35年 | 39.7575 月分 | 47.709 月分 |
| 最高限度 | 47.709 月分 | 47.709 月分 | 最高限度 | 47.709 月分 | 47.709 月分 |
| その他の加算措置 定年前早期退職特例措置(2~45%加算) | | | その他の加算措置 定年前早期退職特例措置(2~45%加算) | | |
| (令和3年度) | 自己都合 | 応募認定・定年 | — | | |
| 1人当たり平均支給額 | 1,011 千円 | 22,060 千円 | | | |

(注) 退職手当の1人当たり平均支給額は、令和3年度に退職した職員に支給された平均額である。

(3) 地域手当(令和4年4月1日現在)

本市においては、制度及び支給実績はありません。

(4) 特殊勤務手当(令和4年4月1日現在)

| 支給実績(令和3年度決算) | | 1,899 千円 | | |
|--------------------------|----------------------------------|---|-----------------|---|
| 支給職員1人当たり平均支給年額(令和3年度決算) | | 28,767 円 | | |
| 職員全体に占める手当支給職員の割合(令和3年度) | | 25.58 % | | |
| 手当の種類(手当数) | | 12 種類 | | |
| 手当の名称 | 主な支給対象職員 | 主な支給対象業務 | 支給実績 (3年度決算) | 左記職員に対する支給単価 |
| 税務事務手当 | 税務事務に従事する職員 (税務課) | 訪問して行う市税賦課又は 徴収業務 | 338千円 | 賦課業務:1日 230円 徴収業務:1日 300円 |
| 防疫作業手当 | 防疫作業に従事する職員 (市民生活課・健康課・消防本部) | ①感染症発生区域において の患者の救護作業及び感染 予防業務 ②新型コロナウイルス感染症 関連業務 | 34千円 | ①1日 1,000円 ②1日 3,000円(患者の身体に 直接接触等の場合は4,000 円) |
| 行旅病人等取扱業務手当 | 福祉課 | 行旅病人の保護移送又は行 旅死亡者の収容作業業務 | | 病人の保護移送:1件 1,000円 死亡者の収容 :1体 4,200円 |
| 特殊自動車運転業務 | 特殊自動車運転手(建設課) | ブルドーザー・グレーダー等の特 殊自動車の運転業務 | | ブルドーザー:1時間 120円 グレーダー等 :1時間 110円 |
| 保健指導手当 | 保健指導に当たる保健師 (健康課) | 結核患者等への保健指導業 務 | | 1日 1,000円 |
| 福祉手当 | 生活保護法に基づく現業及び指 導監督を行う職員(福祉課) | 生活保護業務 | 240千円 | 1月 5,000円 |
| 用地交渉手当 | 公共用地取得のための交渉に従 事する職員(建設課・農政課) | 公共用地取得業務 | | 1回 200円 |
| 有毒薬品取扱手当 | 人体に有害な薬品を取り扱う職員 | 人体に危険性を有する薬品 取扱業務 | | 1月 1,000円 |
| 救急業務手当 | 消防職員 | 救急業務又は救助活動 | 480千円 | 1回 150円 |
| 出動手当 | 消防職員 | 火災及びその他の災害出動 業務 | 16千円 | 1回 150円 |

| | | | | |
|----------|------|----------------------------------|-------|---|
| 潜水業務手当 | 消防職員 | 潜水業務 | 10千円 | 1回 300円 |
| 夜間特殊業務手当 | 消防職員 | 正規の勤務時間による勤務の一部又は全部が深夜において行われる業務 | 781千円 | 5時間以上 450円 2時間以上5時間未満 300円 2時間未満 250円 |

(5) 時間外勤務手当

| | |
|------------------------|-----------|
| 支給実績(令和3年度決算) | 27,532 千円 |
| 職員1人当たり平均支給年額(令和3年度決算) | 108 千円 |
| 支給実績(令和2年度決算) | 27,219 千円 |
| 職員1人当たり平均支給年額(令和2年度決算) | 110 千円 |

(注) 職員1人当たり平均支給額を算出する際の職員数は、「支給実績(3年度決算)」と同じ年度の4月1日現在の総職員数(管理職員等制度上時間外勤務手当の支給対象とはならない職員を除く。)であり、短時間勤務職員を含む。

(6) その他の手当(令和4年4月1日現在)

| 手当名 | 内容及び支給単価 | 国の制度との異同 | 国の制度と異なる内容 | 支給実績(令和3年度決算) | 支給職員1人当たり平均支給年額(令和3年度決算) |
|------------|---|----------|----------------------------|---------------|--------------------------|
| 管理職手当 | 課長級に支給 月額 6級39,400円 7級43,000円 | 異 | 国の定額を下回る定額を支給 | 13,282千円 | 474,342円 |
| 扶養手当 | 扶養親族のある職員に支給 ・配偶者 月額 6,500円 ・子 月額 10,000円 ・父母等 月額 6,500円 ・扶養親族のうち16歳に達する年度始めから22歳に達する年度末まで 月額5,000円加算 | 同 | | 32,170千円 | 240,077円 |
| 住居手当 | 月額16,000円を超える家賃を支払っている職員に家賃の月額に応じて支給(支給限度額:月額28,000円) | 同 | | 20,721千円 | 262,297円 |
| 通勤手当 | 交通用具使用者 片道2km以上の職員に通勤距離に応じて支給(月額2,000円～15,800円) | 異 | 通勤距離に応じて(月額2,000円～31,600円) | 4,537千円 | 39,798円 |
| 単身赴任手当 | 異動等に伴い転居し、やむを得ない事情により、同居していた配偶者と別居し単身で生活する職員に支給 月額30,000円+加算額(職員と配偶者の住居間の距離に応じて支給。上限額70,000円) | 同 | | - 千円 | - 円 |
| 休日給 | 休日等における正規の勤務時間中に勤務することを命ぜられた職員に支給 勤務1時間当たりの給与額×勤務時間×支給割合(135/100) | 同 | | 10,663千円 | 296,199円 |
| 夜勤手当 | 正規の勤務時間として午後10時から翌日午前5時までの間に勤務する職員に支給 勤務1時間当たりの給与額×勤務時間×支給割合(25/100) | 同 | | 1,289千円 | 36,817円 |
| 宿日直手当 | 宿日直を命ぜられた職員に支給 宿日直勤務1回につき 4,400円 | 同 | | - 千円 | - 円 |
| 管理職員特別勤務手当 | 管理職員が、臨時又は緊急の必要等により、週休日等又は平日深夜(午前0時から午前5時までの間)に勤務した場合に支給 ・週休日等 1回 6,000円(6時間を超える場合9,000円) ・平日深夜 1回 3,000円 | 同 | | 132千円 | 12,000円 |

5 特別職の報酬等の状況(令和4年4月1日現在)

| 区 分 | | 給 料 月 額 等 | | | |
|------------------|--------------|-----------------------|-----------|--------------|--|
| 給 料 | 市 長 | 713,450 | (751,000) | 円 | (参考)類似団体における最高/最低額 985,000 円/ 431,000 円 |
| | 副 市 長 | 566,400 | (590,000) | 円 | 790,000 円/ 420,000 円 |
| 報 酬 | 議 長 | 370,000 | | 円 | 545,000 円/ 230,000 円 |
| | 副 議 長 | 292,000 | | 円 | 475,000 円/ 200,000 円 |
| | 議 員 | 275,000 | | 円 | 442,000 円/ 180,000 円 |
| 期 末 手 当 | 市 長 | (令和3年度支給割合) | | | |
| | 副 市 長 | 3.30 月分 | | | |
| 退 職 手 当 | 議 長 | (令和3年度支給割合) | | | |
| | 副 議 長 議 員 | 3.25 月分 | | | |
| 退 職 手 当 | 市 長 | (算定方式) | | 1期の手当額 | (支給時期) |
| | 副 市 長 | 給料本則額の月額×500/100×在職年数 | | 15,020,000 円 | 任期終了後 |
| | | 給料本則額の月額×280/100×在職年数 | | 6,608,000 円 | 任期終了後 |

(注)1 給料の()内は、減額措置を行う前の金額である。

2 退職手当の「1期の手当額」は、4月1日現在の給料月額及び支給率に基づき、1期(4年=48月)勤めた場合における退職手当の見込額である。

6 職員数の状況

(1)部門別職員数の状況と主な増減理由

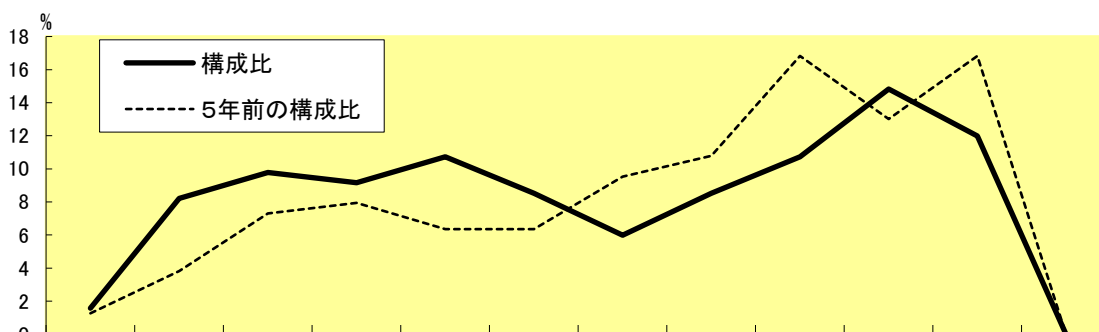
(各年4月1日現在)

| 部 門 | | 職 員 数 | | 対 前 年 増 減 数 | 主 な 増 減 理 由 |
|---|-------|---------|---------|---|---|
| | | 令 和 4 年 | 令 和 3 年 | | |
| 普 通 会 計 部 門 | 議 会 | 4 | 4 | 0 | |
| | 一 般 | 56 | 55 | 1 | |
| | 行 政 | 20 | 20 | 0 | |
| | 部 | 29 | 29 | 0 | |
| | 計 | 16 | 16 | 0 | |
| | 門 | 25 | 26 | △ 1 | |
| | 計 | 14 | 13 | 1 | |
| | 計 | 15 | 15 | 0 | |
| | 計 | 179 | 178 | 1 | <参考> 人口1万当たり職員数 89.41 人 (類似団体の人口1万当たり職員数 82.56 人) |
| | 計 | 24 | 24 | 0 | |
| 計 | 42 | 42 | 0 | | |
| 計 | 245 | 244 | 1 | <参考> 人口1万当たり職員数 122.38 人 (類似団体の人口1万当たり職員数 106.19 人) | |
| 公 営 企 業 等 会 計 部 門 | 病 院 | 38 | 38 | 0 | |
| | 水 道 | 12 | 12 | 0 | |
| | 下 水 道 | 7 | 7 | 0 | |
| | そ の 他 | 15 | 14 | 1 | |
| | 小 計 | 72 | 71 | 1 | |
| 合 計 | 317 | 315 | 2 | <参考> 人口1万当たり職員数 158.34 人 | |
| | [416] | [416] | [0] | | |

(注) 1 職員数は、一般職に属する職員数である。

2 合計欄の []内は、条例定数の合計である。

(2)年齢別職員構成の状況(令和4年4月1日現在)



| 区分 | 20歳未満 | 20歳～23歳 | 24歳～27歳 | 28歳～31歳 | 32歳～35歳 | 36歳～39歳 | 40歳～43歳 | 44歳～47歳 | 48歳～51歳 | 52歳～55歳 | 56歳～59歳 | 60歳以上 | 計 |
|-----|-------|---------|---------|---------|---------|---------|---------|---------|---------|---------|---------|-------|------|
| 職員数 | 5人 | 26人 | 31人 | 29人 | 34人 | 27人 | 19人 | 27人 | 34人 | 47人 | 38人 | 0人 | 317人 |
| 構成比 | 1.6% | 8.2% | 9.8% | 9.2% | 10.7% | 8.5% | 6.0% | 8.5% | 10.7% | 14.8% | 12.0% | 0.0% | 100% |

(3)職員数の推移

(各年4月1日現在)

| 部門別 | 年度 | 26年 | 27年 | 28年 | 29年 | 30年 | 元年 | 2年 | 3年 | 4年 | 過去5年間の | |
|----------|----|-----|-----|-----|-----|-----|-----|-----|-----|-----|--------|--------|
| | | | | | | | | | | | | 増減数 |
| 一般行政 | | 171 | 169 | 169 | 169 | 170 | 169 | 170 | 178 | 179 | 10 | 5.9% |
| 教育 | | 35 | 34 | 33 | 32 | 32 | 33 | 33 | 24 | 24 | △8 | -25.0% |
| 消防 | | 42 | 43 | 43 | 43 | 42 | 42 | 42 | 42 | 42 | △1 | -2.3% |
| 普通会計計 | | 248 | 246 | 245 | 244 | 244 | 244 | 245 | 244 | 245 | 1 | 0.4% |
| 公営企業等会計計 | | 70 | 72 | 74 | 71 | 72 | 73 | 74 | 71 | 72 | 1 | 1.4% |
| 総合計 | | 318 | 318 | 319 | 315 | 316 | 317 | 319 | 315 | 317 | 2 | 0.6% |

(注) 各年における定員管理調査において報告した部門別職員数。

7 公営企業等職員の状況

(1) 水道事業

① 職員給与費の状況

ア 決算

| 区分 | 総費用 A | 純損益又は 実質収支 | 職員給与費 B | 総費用に占める 職員給与費比率 B/A | (参考) 2年度の総費用に占める 職員給与費比率 |
|-----|----------|---------------|------------|---------------------------|--------------------------------|
| | 千円 | 千円 | 千円 | % | % |
| 3年度 | 354,695 | 53,420 | 101,051 | 28.5 | 26.8 |

| 区分 | 職員数 A | 給与費 | | | | 一人当たり 給与費 B/A | (参考)市町村平均 一人当たり給与費 千円 |
|-----|----------|--------|-------|---------|--------|------------------|-----------------------------|
| | | 給料 | 職員手当 | 期末・勤勉手当 | 計 B | | |
| | 人 | 千円 | 千円 | 千円 | 千円 | 千円 | |
| 3年度 | 12 | 47,510 | 8,205 | 19,357 | 75,072 | 6,256 | 6,028 |

(注) 1 職員手当には退職給与金を含まない。

2 職員数については、令和4年3月31日現在の人数である。また、任期付短時間勤務職員(再任用職員(短時間勤務))を含み、会計年度任用職員を含まない。

3 給与費については、任期付短時間勤務職員(再任用職員(短時間勤務))の給与費が含まれているが、会計年度任用職員の給与費は含まれていない。

イ 特記事項

② 職員の基本給、平均月収額及び平均年齢の状況(令和4年4月1日現在)

| 区 分 | 平均年齢 | 基本給 | 平均月収額 |
|---------|--------|-----------|-----------|
| 枕崎市水道事業 | 48.2 歳 | 332,150 円 | 521,331 円 |
| 団体平均 | 45.5 歳 | 335,492 円 | 501,390 円 |

- (注) 1 平均月収額には、期末・勤勉手当等を含む。
2 平均年齢の団体平均は、会計年度任用職員を含んで算出している。

③ 職員の手当の状況

ア 期末手当・勤勉手当

| 枕崎市水道事業 | 枕崎市(普通会計) |
|---|---|
| 1人当たり平均支給額(令和3年度) 1,613 千円 | 1人当たり平均支給額(令和3年度) 1,461 千円 |
| (令和3年度支給割合) 期末手当 2.55 月分 勤勉手当 1.90 月分 | (令和3年度支給割合) 期末手当 2.55 月分 勤勉手当 1.90 月分 |
| (加算措置の状況) 職制上の段階、職務の級等による加算措置 5~15% | (加算措置の状況) 職制上の段階、職務の級等による加算措置 5~15% |

イ 特殊勤務手当(令和4年4月1日現在)

| 支給実績(令和3年度決算) | 69 千円 | | | |
|--------------------------|--------------------------|------------------------|-------------|--------------------|
| 支給職員1人当たり平均支給年額(令和3年度決算) | 6,282 円 | | | |
| 職員全体に占める手当支給職員の割合(令和3年度) | 91.7 % | | | |
| 手当の種類(手当数) | 3 種類 | | | |
| 手当の名称 | 主な支給対象職員 | 主な支給対象業務 | 支給実績(3年度決算) | 左記職員に対する支給単価 |
| 給水停止業務手当 | 給水停止業務に従事した職員 | 水道使用料の滞納に係る給水停止業務 | 36千円 | 納入義務者一人当たり150円 |
| 休日等水道作業従事手当 | 突発事故で勤務時間外の施設補修作業に従事した職員 | 突発事故による勤務時間外の配水管等の補修作業 | 22千円 | 1回当たり昼間600円・夜間800円 |
| 有毒薬品取扱手当 | 特に危険な薬品を取り扱う作業に従事した職員 | 人体に特に危険性を有する薬品を取り扱う作業 | 11千円 | 作業1件当たり250円 |

ウ 時間外勤務手当

| | |
|------------------------|----------|
| 支給実績(令和3年度決算) | 3,476 千円 |
| 職員1人当たり平均支給年額(令和3年度決算) | 316 千円 |
| 支給実績(令和2年度決算) | 3,574 千円 |
| 職員1人当たり平均支給年額(令和2年度決算) | 325 千円 |

- (注) 1 時間外勤務手当には、休日勤務手当を含む。
2 職員1人当たり平均支給額を算出する際の職員数は、「支給実績(3年度決算)」と同じ年度の4月1日現在の総職員数(管理職員等制度上時間外勤務手当の支給対象とはならない職員を除く。)であり、短時間勤務職員を含む。

エ その他の手当(令和4年4月1日現在)

| 手当名 | 内容及び支給単価 | 一般行政職の制度との異 | 一般行政職の制度と異なる内容 | 支給実績 (令和3年度決算) | 支給職員1人当たり 平均支給年額 (令和3年度決算) |
|-------|---------------------|-------------|----------------|-------------------|----------------------------------|
| 扶養手当 | 一般会計と同じ 4-(6)を参照 | 同じ | - | 1,490 千円 | 124,125 円 |
| 住居手当 | | | - | 1,110 千円 | 92,500 円 |
| 通勤手当 | | | - | 133 千円 | 11,100 円 |
| 管理職手当 | | | - | 473 千円 | 472,800 円 |
| 宿日直手当 | | | - | 1,454 千円 | 132,200 円 |

(2) 病院事業

① 職員給与費の状況

ア 決算

| 区分 | 総費用 A | 純損益又は 実質収支 | 職員給与費 B | 総費用に占める 職員給与費比率 B/A | (参考) 2年度の総費用に占める 職員給与費比率 |
|-----|---------------|---------------|---------------|---------------------------|--------------------------------|
| 3年度 | 千円 665,205 | 千円 76,006 | 千円 394,880 | % 59.4 | % 58.7 |

| 区分 | 職員数 A | 給 与 費 | | | | 一人当たり 給与費 B/A |
|-----|----------|---------------|--------------|--------------|---------------|---------------------|
| | | 給料 | 職員手当 | 期末・勤勉手当 | 計 B | |
| 3年度 | 人 40 | 千円 134,999 | 千円 77,035 | 千円 52,347 | 千円 264,381 | 千円 6,610 |

| (参考)市町村平均 一人当たり給与費 |
|-----------------------|
| 千円 7,080 |

(注) 1 職員手当には退職給与金を含まない。

2 職員数については、令和4年3月31日現在の人数である。また、任期付短時間勤務職員(再任用職員(短時間勤務))を含み、会計年度任用職員を含まない。

3 給与費については、任期付短時間勤務職員(再任用職員(短時間勤務))の給与費が含まれているが、会計年度任用職員の給与費は含まれていない。

イ 特記事項

② 職員の基本給、平均月収額及び平均年齢の状況(令和4年4月1日現在)

(医師)

| 区 分 | 平均年齢 | 基本給 | 平均月収額 |
|---------|--------|-----------|-------------|
| 枕崎市病院事業 | 57.5 歳 | 543,100 円 | 2,551,044 円 |
| 団体平均 | 43.2 歳 | 562,230 円 | 1,406,363 円 |

(看護師)

| 区 分 | 平均年齢 | 基本給 | 平均月収額 |
|---------|--------|-----------|-----------|
| 枕崎市病院事業 | 38.6 歳 | 245,980 円 | 411,501 円 |
| 団体平均 | 40.9 歳 | 295,726 円 | 479,885 円 |

(技師～薬剤師等)

| 区 分 | 平均年齢 | 基本給 | 平均月収額 |
|---------|--------|-----------|-----------|
| 枕崎市病院事業 | 38.5 歳 | 250,175 円 | 407,688 円 |

(事務)

| 区 分 | 平均年齢 | 基本給 | 平均月収額 |
|---------|--------|-----------|-----------|
| 枕崎市病院事業 | 41.2 歳 | 297,271 円 | 477,510 円 |
| 団体平均 | 45.8 歳 | 319,676 円 | 500,517 円 |

(注) 1 平均月収額には、期末・勤勉手当等を含む。

2 平均年齢の団体平均は、会計年度任用職員を含んで算出している。

③ 職員の手当の状況

ア 期末手当・勤勉手当

| | |
|---|---|
| 枕崎市病院事業 | 枕崎市（普通会計） |
| 1人当たり平均支給額(令和3年度) 1,309 千円 | 1人当たり平均支給額(令和3年度) 1,461 千円 |
| (令和3年度支給割合) 期末手当 2.55 月分 勤勉手当 1.90 月分 | (令和3年度支給割合) 期末手当 2.55 月分 勤勉手当 1.90 月分 |
| (加算措置の状況) 職制上の段階、職務の級等による加算措置 5～15% | (加算措置の状況) 職制上の段階、職務の級等による加算措置 5～15% |

イ 特殊勤務手当(令和4年4月1日現在)

| 支給実績(令和3年度決算) | 45,336 千円 | | | |
|--------------------------|--------------|----------|-----------------|------------------|
| 支給職員1人当たり平均支給年額(令和3年度決算) | 1,373,816 円 | | | |
| 職員全体に占める手当支給職員の割合(令和3年度) | 78.6 % | | | |
| 手当の種類(手当数) | 7 種類 | | | |
| 手当の名称 | 主な支給対象職員 | 主な支給対象業務 | 支給実績 (3年度決算) | 左記職員に対する支給単価 |
| 医師手当 | 医師 | 医師業務 | 31,800千円 | 月額2,500,000円以内 |
| 往診手当 | 医師 | 往診業務 | 2,980千円 | 1件 4,440円・3,600円 |
| 放射線取扱業務手当 | 放射線技師 | 放射線取扱業務 | 50千円 | 月額4,200円 |
| 理学診療業務手当 | 理学療法士 | リハビリ業務 | 101千円 | 月額4,200円 |
| 夜間看護手当 | 看護師 | 夜間看護業務 | 8,008千円 | 1件 7,300円 |
| 薬剤師業務手当 | 薬剤師 | 調剤業務 | 0千円 | 日額1,500円 |
| 防疫作業手当 | 医師・放射線技師・看護師 | 医療業務 | 2,397千円 | 日額3,000円 |

ウ 時間外勤務手当

| | |
|------------------------|----------|
| 支給実績(令和3年度決算) | 6,187 千円 |
| 職員1人当たり平均支給年額(令和3年度決算) | 163 千円 |
| 支給実績(令和2年度決算) | 6,144 千円 |
| 職員1人当たり平均支給年額(令和2年度決算) | 154 千円 |

(注) 1 時間外勤務手当には、休日勤務手当を含む。

2 職員1人当たり平均支給額を算出する際の職員数は、「支給実績(3年度決算)」と同じ年度の4月1日現在の総職員数(管理職員等制度上時間外勤務手当の支給対象とはならない職員を除く。)であり、短時間勤務職員を含む。

エ その他の手当(令和4年4月1日現在)

| 手当名 | 内容及び支給単価 | 一般行政職 の制度との 異 同 | 一般行政職 の制度と異 なる 内 容 | 支給実績 (令和3年度決算) | 支給職員1人当たり 平均支給年額 (令和3年度決算) |
|-------|--|-----------------------|--------------------------|-------------------|----------------------------------|
| 扶養手当 | 一般会計と同じ 4-(6)を参照 | 同じ | - | 5,547 千円 | 308,167 円 |
| 住居手当 | | 同じ | - | 2,330 千円 | 211,783 円 |
| 通勤手当 | | 同じ | - | 2,657 千円 | 85,713 円 |
| 管理職手当 | | 同じ | - | 473 千円 | 472,800 円 |
| 夜勤手当 | | 同じ | - | 3,289 千円 | 143,012 円 |
| 宿日直手当 | 医師以外の職員は 一般会計と同じ。 医師の当直勤務1回 21,000円 | 異なる | 医師の当 直医勤務 | 5,684 千円 | 195,986 円 |

(3) 下水道事業

① 職員給与費の状況

ア 決算

| 区 分 | 総 費 用 A | 純 損 益 又 は 実 質 収 支 | 職員給与費 B | 総費用に占める 職員給与費比率 B/A | (参考) 2年度の総費用に占め る職員給与費比率 |
|-----|---------------|----------------------|--------------|---------------------------|--------------------------------|
| 3年度 | 千円 676,113 | 千円 68,864 | 千円 53,729 | % 7.9 | % 6.4 |

| 区 分 | 職 員 数 A | 給 与 費 | | | | 一 人 当 たり 給 与 費 B/A | (参考)市町村平均 一人当たり給与費 千円 |
|-----|------------|--------------|-------------|---------------|--------------|--------------------------|-----------------------------|
| | | 給 料 | 職 員 手 当 | 期 末 ・ 勤 勉 手 当 | 計 B | | |
| 3年度 | 人 7 | 千円 30,106 | 千円 2,207 | 千円 12,423 | 千円 44,736 | 千円 6,391 | 千円 5,920 |

- (注) 1 職員手当には退職給与金を含まない。
 2 職員数については、令和4年3月31日現在の人数である。また、任期付短時間勤務職員(再任用職員(短時間勤務))を含み、会計年度任用職員を含まない。
 3 給与費については、任期付短時間勤務職員(再任用職員(短時間勤務))の給与費が含まれているが、会計年度任用職員の給与費は含まれていない。

イ 特記事項

② 職員の基本給、平均月収額及び平均年齢の状況(令和4年4月1日現在)

| 区 分 | 平 均 年 齢 | 基 本 給 | 平 均 月 収 額 |
|---------|---------|-----------|-----------|
| 枕 崎 市 | 50.8 歳 | 359,971 円 | 532,573 円 |
| 団 体 平 均 | 43.9 歳 | 331,629 円 | 493,022 円 |

- (注) 1 平均月収額には、期末・勤勉手当等を含む。
 2 平均年齢の団体平均は、会計年度任用職員を含んで算出している。

③ 職員の手当の状況

ア 期末手当・勤勉手当

| | |
|---|---|
| 枕崎市(下水道事業会計) | 枕崎市(普通会計) |
| 1人当たり平均支給額(令和3年度) 1,775 千円 | 1人当たり平均支給額(令和3年度) 1,461 千円 |
| (令和3年度支給割合) 期末手当 2.55 月分 勤勉手当 1.90 月分 | (令和3年度支給割合) 期末手当 2.55 月分 勤勉手当 1.90 月分 |
| (加算措置の状況) 職制上の段階、職務の級等による加算措置 5~15% | (加算措置の状況) 職制上の段階、職務の級等による加算措置 5~15% |

イ 特殊勤務手当(令和4年4月1日現在)

| | | | | |
|--------------------------|-----------------|------------------|-------------|--------------|
| 支給実績(令和3年度決算) | 0 千円 | | | |
| 支給職員1人当たり平均支給年額(令和3年度決算) | 0 円 | | | |
| 職員全体に占める手当支給職員の割合(令和3年度) | 0.0 % | | | |
| 手当の種類(手当数) | 1 種類 | | | |
| 手当の名称 | 主な支給対象職員 | 主な支給対象業務 | 支給実績(3年度決算) | 左記職員に対する支給単価 |
| 有毒薬品取扱手当 | 人体に有害な薬品を取り扱う職員 | 人体に危険性を有する薬品取扱業務 | 0千円 | 1月 1,000円 |

ウ 時間外勤務手当

| | |
|------------------------|-------|
| 支給実績(令和3年度決算) | 0 千円 |
| 職員1人当たり平均支給年額(令和3年度決算) | 0 千円 |
| 支給実績(令和2年度決算) | 38 千円 |
| 職員1人当たり平均支給年額(令和2年度決算) | 5 千円 |

(注) 1 時間外勤務手当には、休日勤務手当を含む。

2 職員1人当たり平均支給額を算出する際の職員数は、「支給実績(3年度決算)」と同じ年度の4月1日現在の総職員数(管理職員等制度上時間外勤務手当の支給対象とはならない職員を除く。)であり、短時間勤務職員を含む。

エ その他の手当(令和4年4月1日現在)

| 手当名 | 内容及び支給単価 | 一般行政職の制度との異同 | 一般行政職の制度と異なる内容 | 支給実績(令和3年度決算) | 支給職員1人当たり平均支給年額(令和3年度決算) |
|-------|-----------------|--------------|----------------|---------------|--------------------------|
| 扶養手当 | 一般会計と同じ4-(6)を参照 | 同じ | - | 1,092 千円 | 218,400 円 |
| 住居手当 | | | - | 570 千円 | 285,000 円 |
| 通勤手当 | | | - | 72 千円 | 24,000 円 |
| 管理職手当 | | | - | 473 千円 | 472,800 円 |
| 宿日直手当 | | | - | 0 千円 | 0 円 |