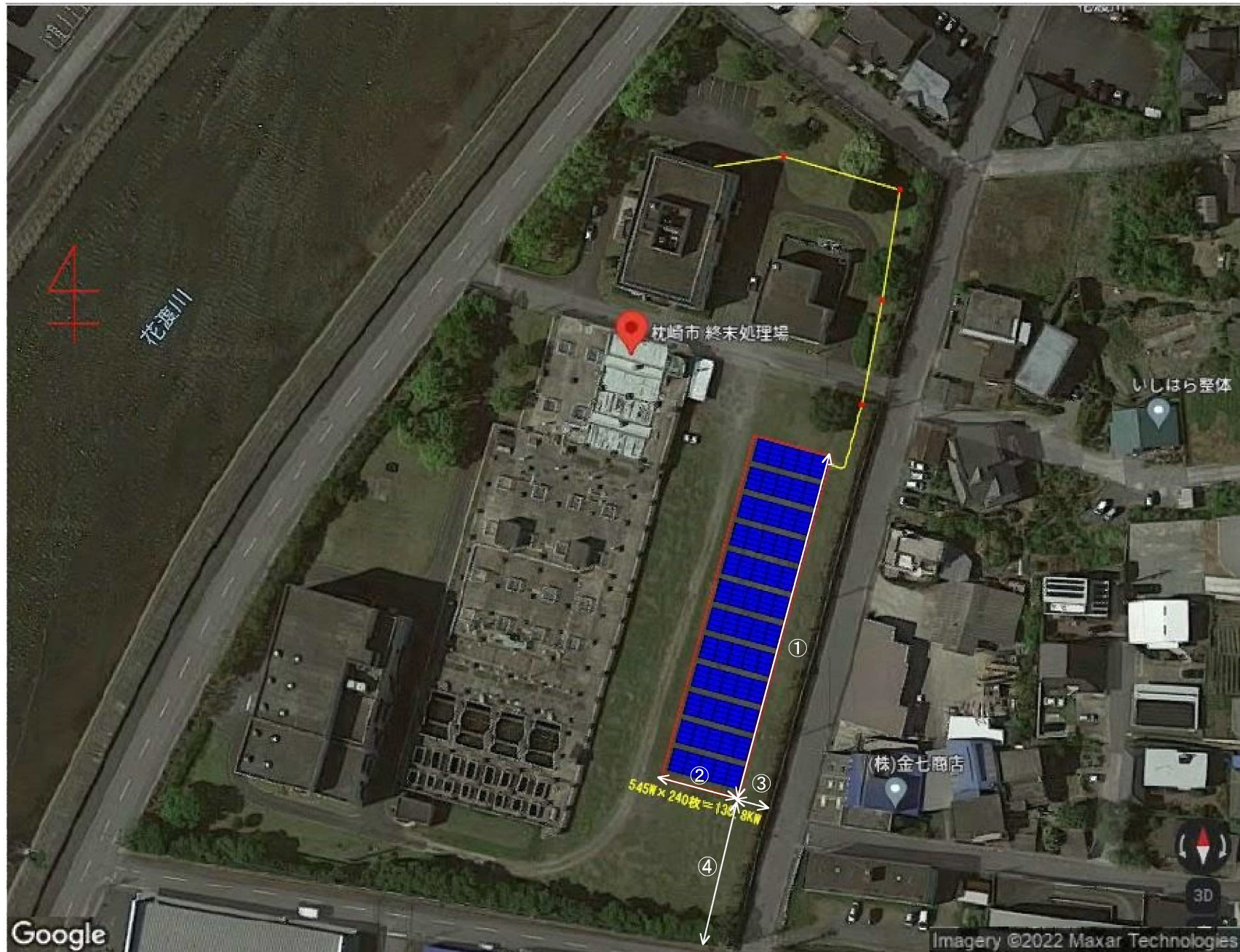


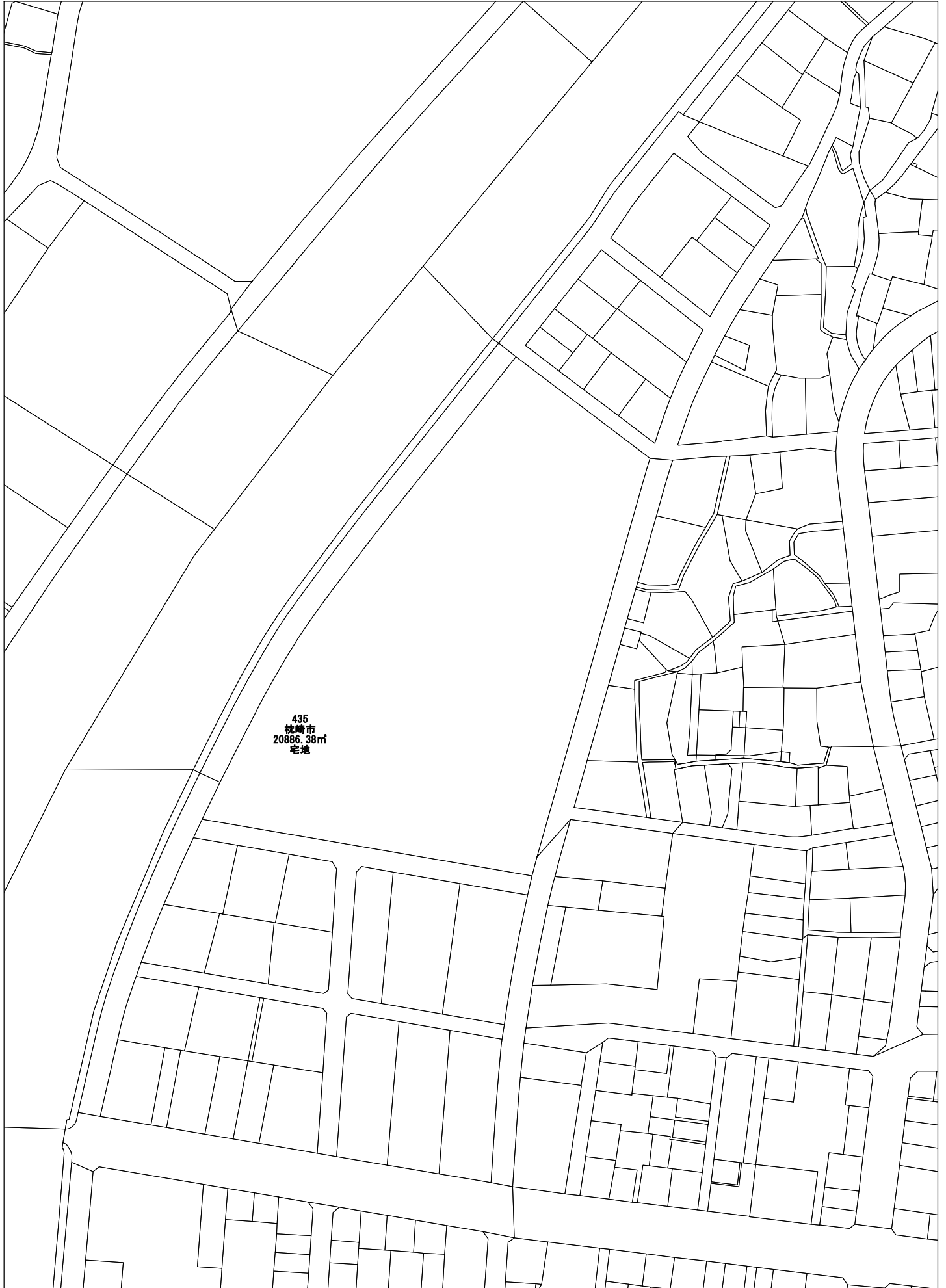
枕崎市終末処理場



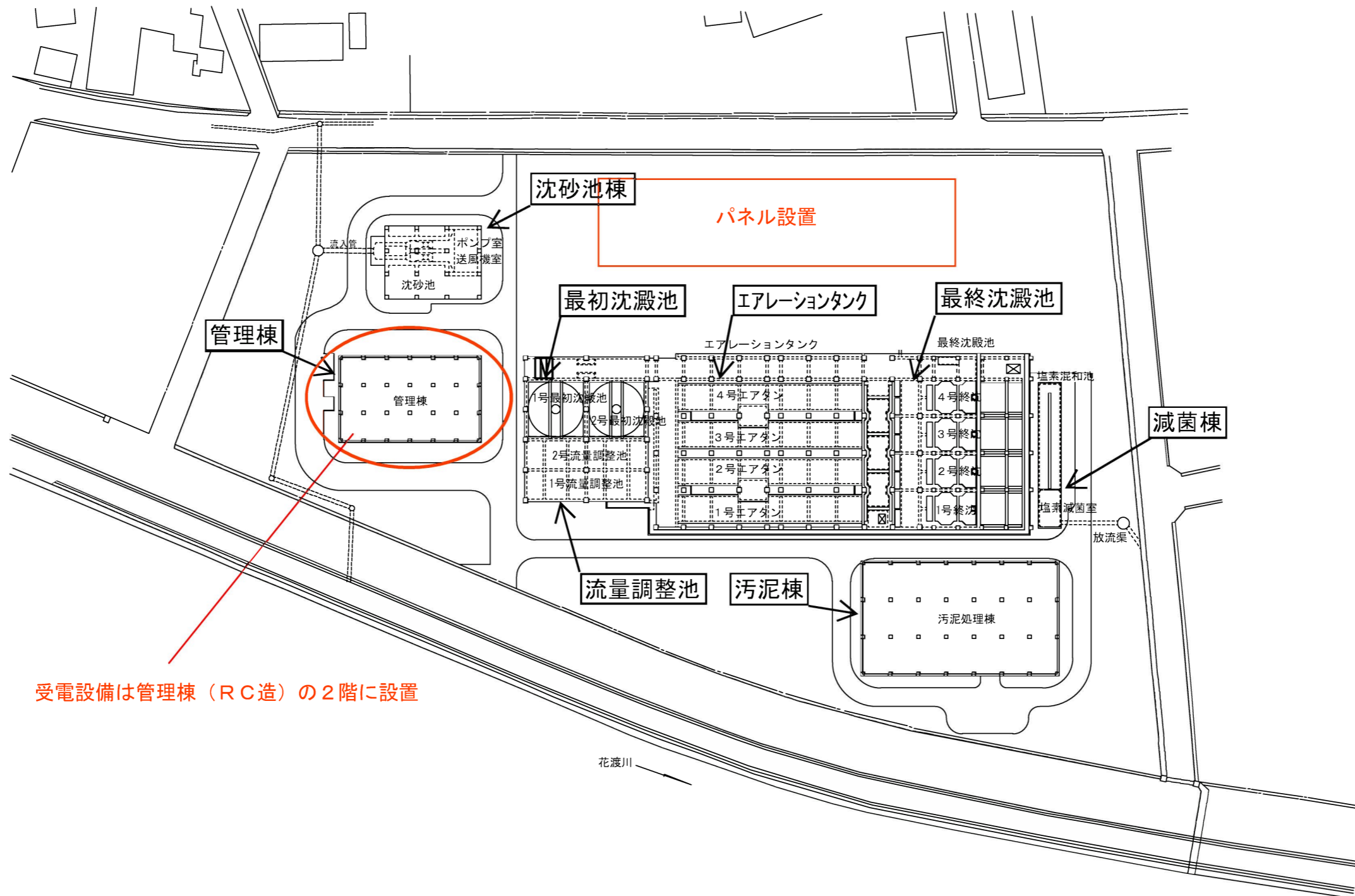
※パネル配置や枚数、発電量等は参考値です。

- ①用地長辺 79m
 - ②用地短辺 17m
 - ③フェンスからの離れ 8m
 - ④フェンスからの離れ 32m
- ①～④は参考値です。



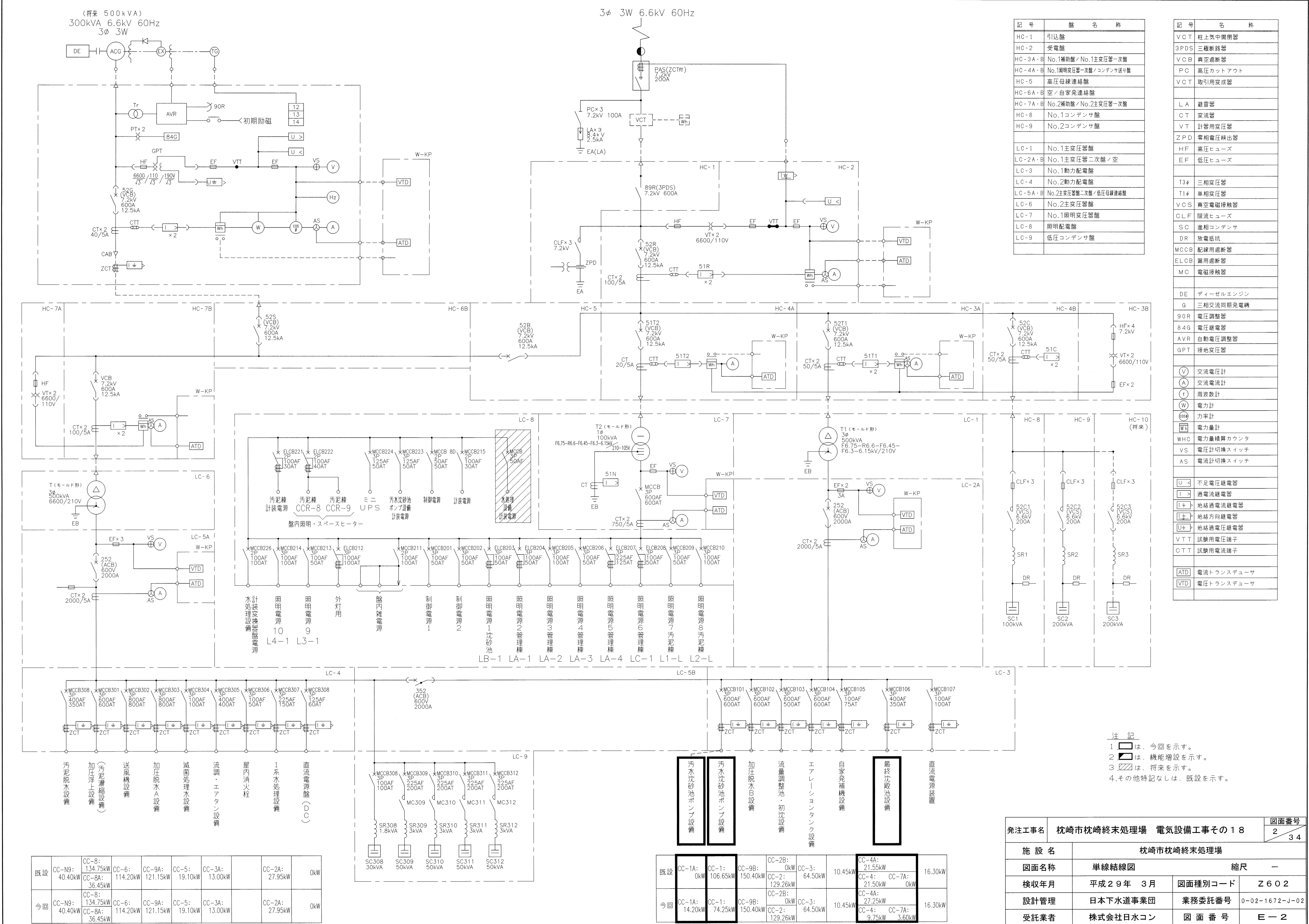


枕崎終末処理場平面図



受電設備は管理棟（RC造）の2階に設置

枕崎終末処理場平面図



記号	器名称
HC-1	引込盤
HC-2	受電盤
HC-3A・B	No.1補助盤/No.1主変圧器一次盤
HC-4A・B	No.1照明変圧器一次盤/コンデンサ送り盤
HC-5	高圧母線連絡盤
HC-6A・B	空/自家発電連絡盤
HC-7A・B	No.2補助盤/No.2主変圧器一次盤
HC-8	No.1コンデンサ盤
HC-9	No.2コンデンサ盤
LC-1	No.1主変圧器盤
LC-2A・B	No.1主変圧器二次盤/空
LC-3	No.1動力配電盤
LC-4	No.2動力配電盤
LC-5A・B	No.2主変圧器二次盤/低圧母線連絡盤
LC-6	No.2主変圧器盤
LC-7	No.1照明変圧器盤
LC-8	照明配電盤
LC-9	低圧コンデンサ盤

記号	名称
VCT	柱上中開閉器
3PDS	三相断路器
VCB	真空遮断器
PC	高圧カットアウト
VCT	取引用変成器
LA	避雷器
CT	変流器
VT	計器用変圧器
ZPD	零相電圧検出器
HF	高圧ヒューズ
EF	低圧ヒューズ
T3φ	三相変圧器
T1φ	単相変圧器
VCS	真空電磁接触器
CLF	限流ヒューズ
SC	進相コンデンサ
DR	放電抵抗
MCCB	配線用遮断器
ELCB	漏用遮断器
MC	電磁接触器
DE	ディーゼルエンジン
G	三相交流同期発電機
90R	電圧調整器
84G	電圧継電器
AVR	自動電圧調整器
GPT	接地変圧器
V	交流電圧計
A	交流電流計
W	電力計
W	力率計
Wh	電力量計
Whc	電力量積算カウンタ
VS	電圧計切換スイッチ
AS	電流計切換スイッチ
U<	不足電圧継電器
I>	過電流継電器
I+	地絡過電流継電器
I±	地絡方向継電器
U±	地絡過電圧継電器
VTT	試験用電圧端子
CTT	試験用電流端子
ATD	電流トランスデューサ
VTD	電圧トランスデューサ

注記
 1 □ は、今回を示す。
 2 ■ は、機能増設を示す。
 3 ▨ は、将来を示す。
 4 その他特記なしは、既設を示す。

既設	CC-N9: 40.40kW	CC-8: 134.75kW CC-8A: 36.45kW	CC-6: 114.20kW	CC-9A: 121.15kW	CC-5: 19.10kW	CC-3A: 13.00kW	CC-2A: 27.95kW	OKW
今回	CC-N9: 40.40kW	CC-8: 134.75kW CC-8A: 36.45kW	CC-6: 114.20kW	CC-9A: 121.15kW	CC-5: 19.10kW	CC-3A: 13.00kW	CC-2A: 27.95kW	OKW

既設	CC-1A: 0kW	CC-1: 106.65kW	CC-9B: 150.40kW	CC-2: 129.26kW	CC-3: 64.50kW	10.45kW	CC-4A: 21.55kW CC-4: 21.50kW	CC-7A: 0kW	16.30kW
今回	CC-1A: 14.20kW	CC-1: 74.25kW	CC-9B: 150.40kW	CC-2: 129.26kW	CC-3: 64.50kW	10.45kW	CC-4A: 27.25kW CC-4: 9.75kW	CC-7A: 3.60kW	16.30kW

発注工事名	枕崎市枕崎終末処理場 電気設備工事その18		図面番号
施設名	枕崎市枕崎終末処理場		2 3 4
図面名称	単線結線図		縮尺 -
検収年月	平成29年 3月	図面種別コード	Z602
設計管理	日本下水道事業団	業務委託番号	0-02-1672-J-02
受託業者	株式会社日水コン	図面番号	E-2