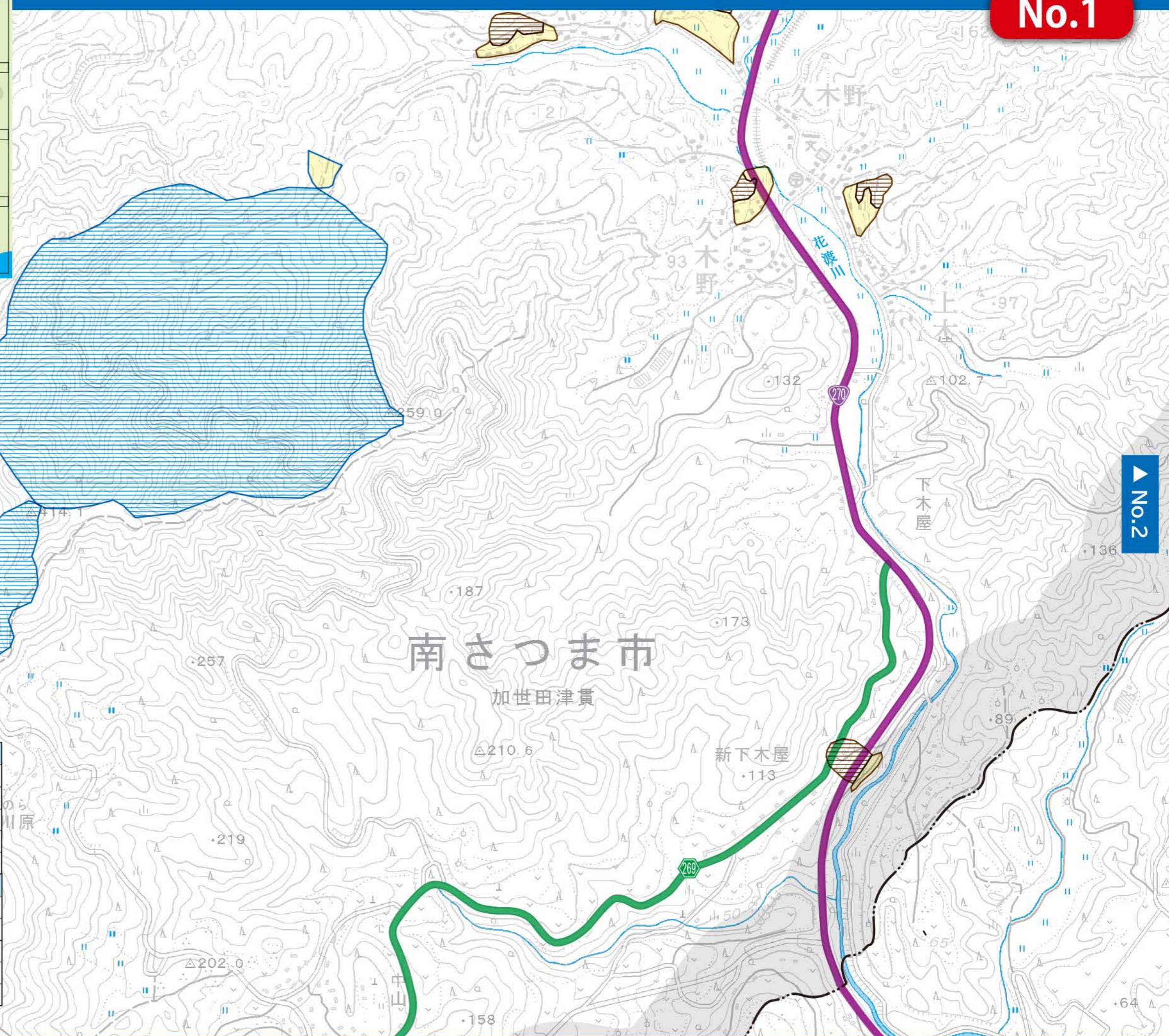
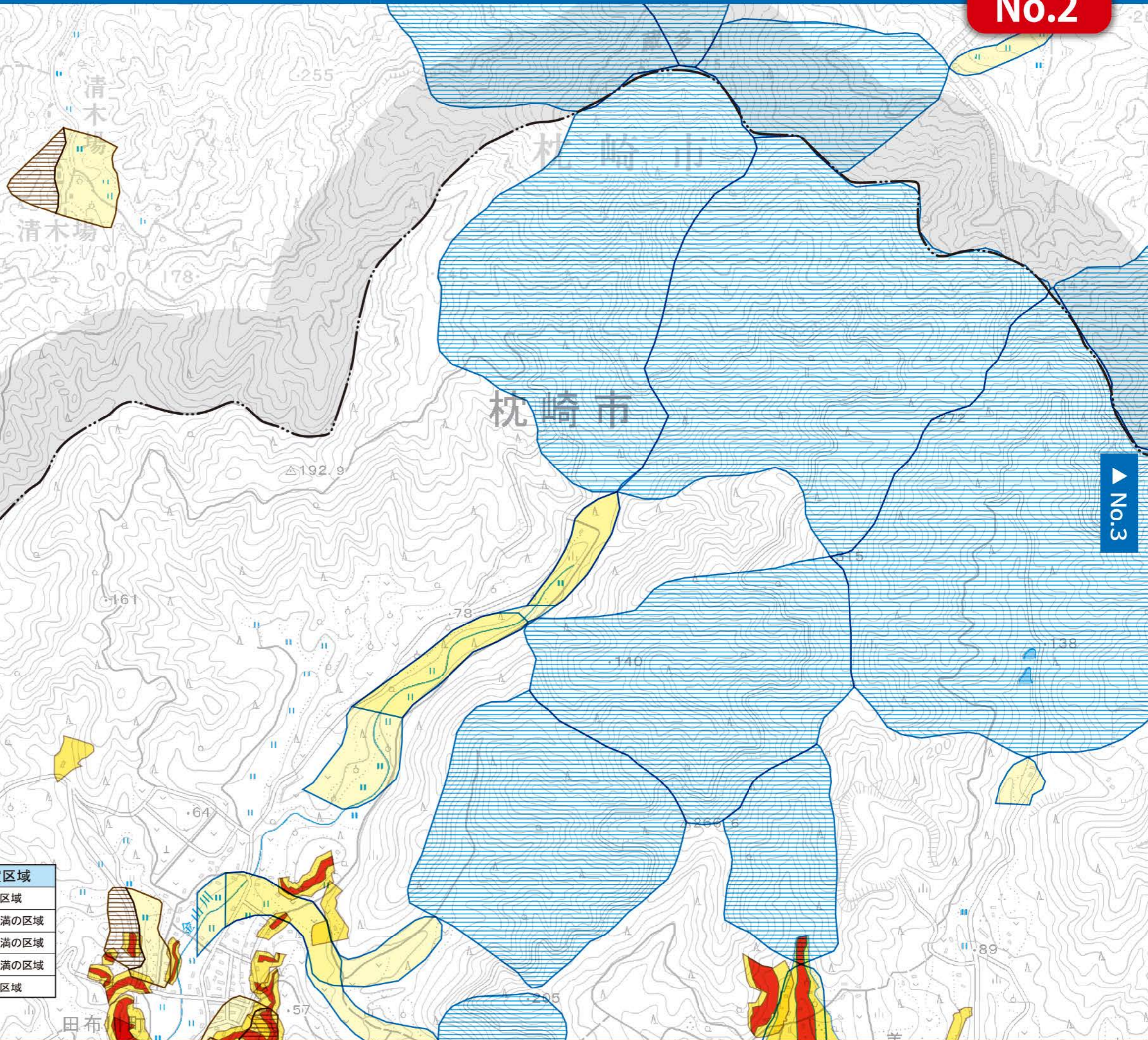




凡 例	
記号	名称
	避難所
	防災行政無線
	病院
	消防施設
	警察署・交番・駐在所
	市役所
	小、中学校・高校
	要支援者施設
	その他公共施設
	国道
	主要地方道
山地災害危険地区	
	崩壊土砂流出危険地区
	崩壊土砂流出被害想定区域
	山腹崩壊危険地区
	山腹崩壊被害想定区域
土砂災害警戒区域	
	土石流特別警戒区域 (レッドゾーン)
	土石流警戒区域 (イエローゾーン)
	急傾斜地特別警戒区域 (レッドゾーン)
	急傾斜地警戒区域 (イエローゾーン)

津波浸水想定区域	
	0.01m以上～0.3m未満
	0.3m以上～1m未満
	1m以上～2m未満
	2m以上～3m未満
	3m以上～5m未満
洪水浸水想定区域	
	0.5m未満の区域
	0.5～1.0m未満の区域
	1.0～2.0m未満の区域
	2.0～5.0m未満の区域
	5.0m以上の区域





▲ No.1

▼ No.3

凡 例	
記号	名称
	避難所
	防災行政無線
	病院
	消防施設
	警察署・交番・駐在所
	市役所
	文 小、中学校・高校
	要支援者施設
	その他公共施設
	国 道
	主要地方道
山地災害危険地区	
	崩壊土砂流出危険地区
	崩壊土砂流出被害想定区域
	山腹崩壊危険地区
	山腹崩壊被害想定区域
土砂災害警戒区域	
	土石流特別警戒区域 (レッドゾーン)
	土石流警戒区域 (イエローゾーン)
	急傾斜地特別警戒区域 (レッドゾーン)
	急傾斜地警戒区域 (イエローゾーン)
津波浸水想定区域	
	0.01m以上～0.3m未満
	0.3m以上～1m未満
	1m以上～2m未満
	2m以上～3m未満
	3m以上～5m未満
洪水浸水想定区域	
	0.5m未満の区域
	0.5～1.0m未満の区域
	1.0～2.0m未満の区域
	2.0～5.0m未満の区域
	5.0m以上の区域



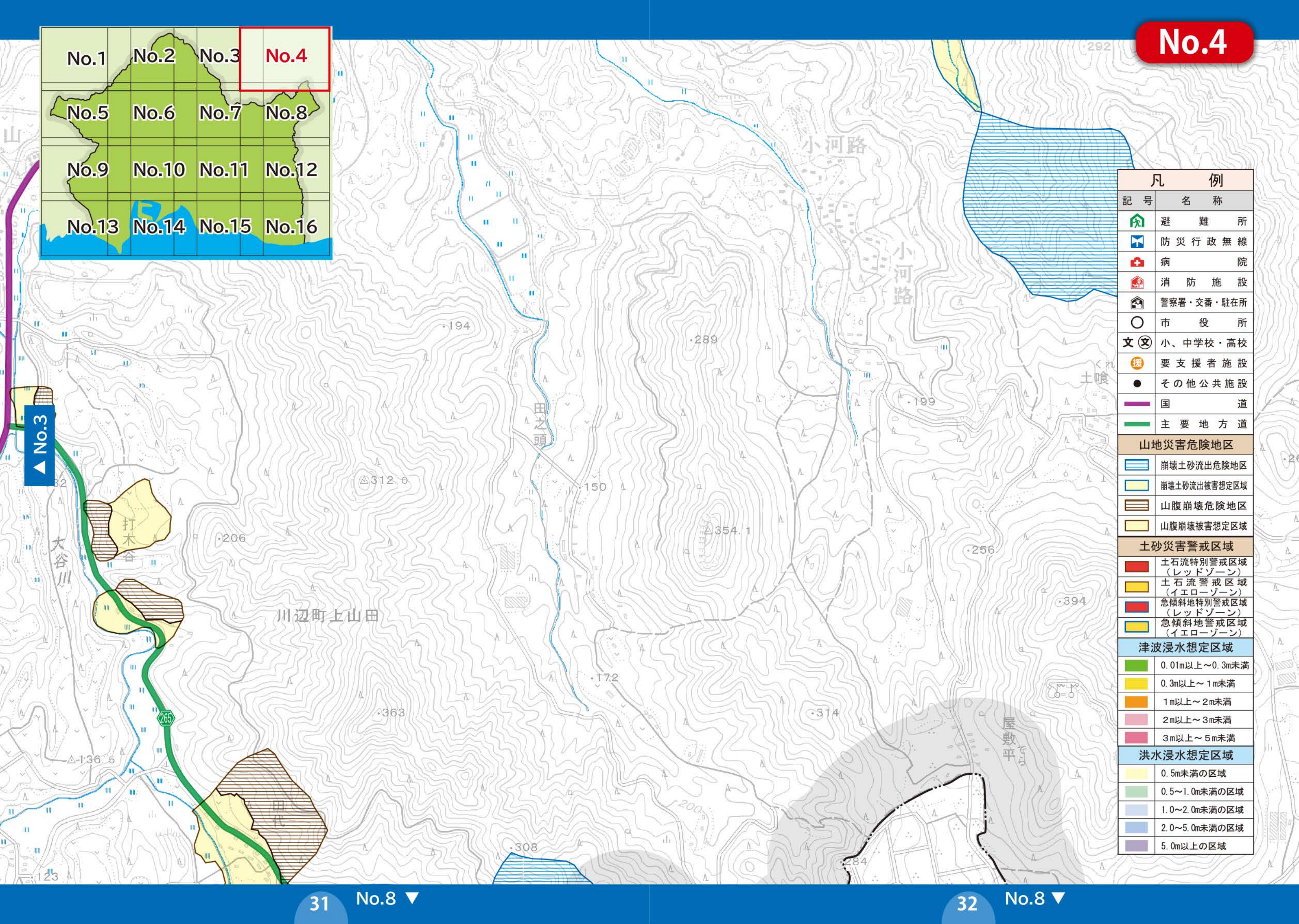
凡 例	
記号	名称
	避難所
	防災行政無線
	病院
	消防施設
	警察署・交番・駐在所
	市役所
	小、中学校・高校
	要支援者施設
	その他公共施設
	国 道
	主要地方道

▲ No.2

▲ No.4

津波浸水想定区域	
	0.01m以上～0.3m未満
	0.3m以上～1m未満
	1m以上～2m未満
	2m以上～3m未満
	3m以上～5m未満
洪水浸水想定区域	
	0.5m未満の区域
	0.5～1.0m未満の区域
	1.0～2.0m未満の区域
	2.0～5.0m未満の区域
	5.0m以上の区域

山地災害危険地区	
	崩壊土砂流出危険地区
	崩壊土砂流出被害想定区域
	山腹崩壊危険地区
	山腹崩壊被害想定区域
土砂災害警戒区域	
	土石流特別警戒区域 (レッドゾーン)
	土石流警戒区域 (イエローゾーン)
	急傾斜地特別警戒区域 (レッドゾーン)
	急傾斜地警戒区域 (イエローゾーン)

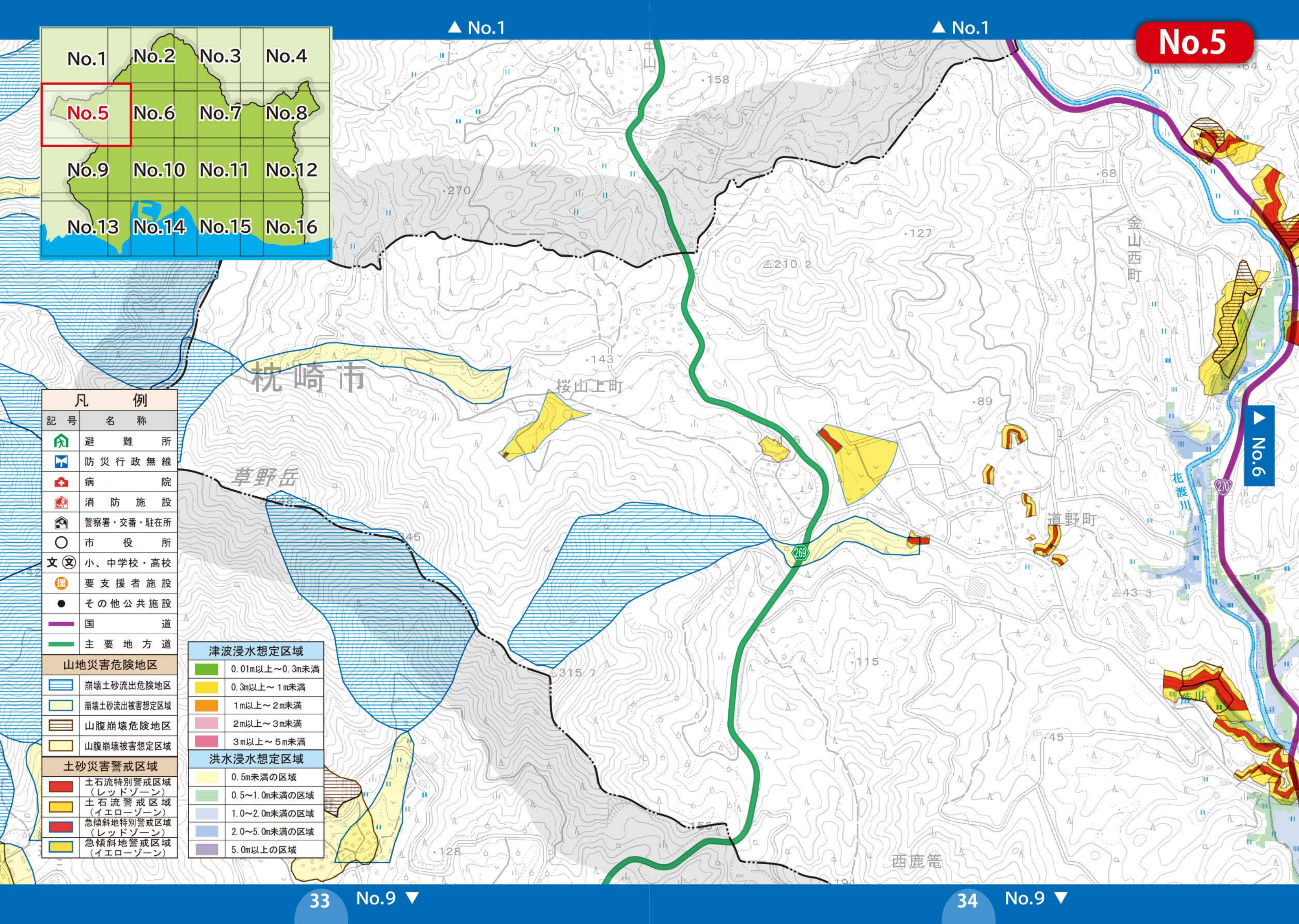


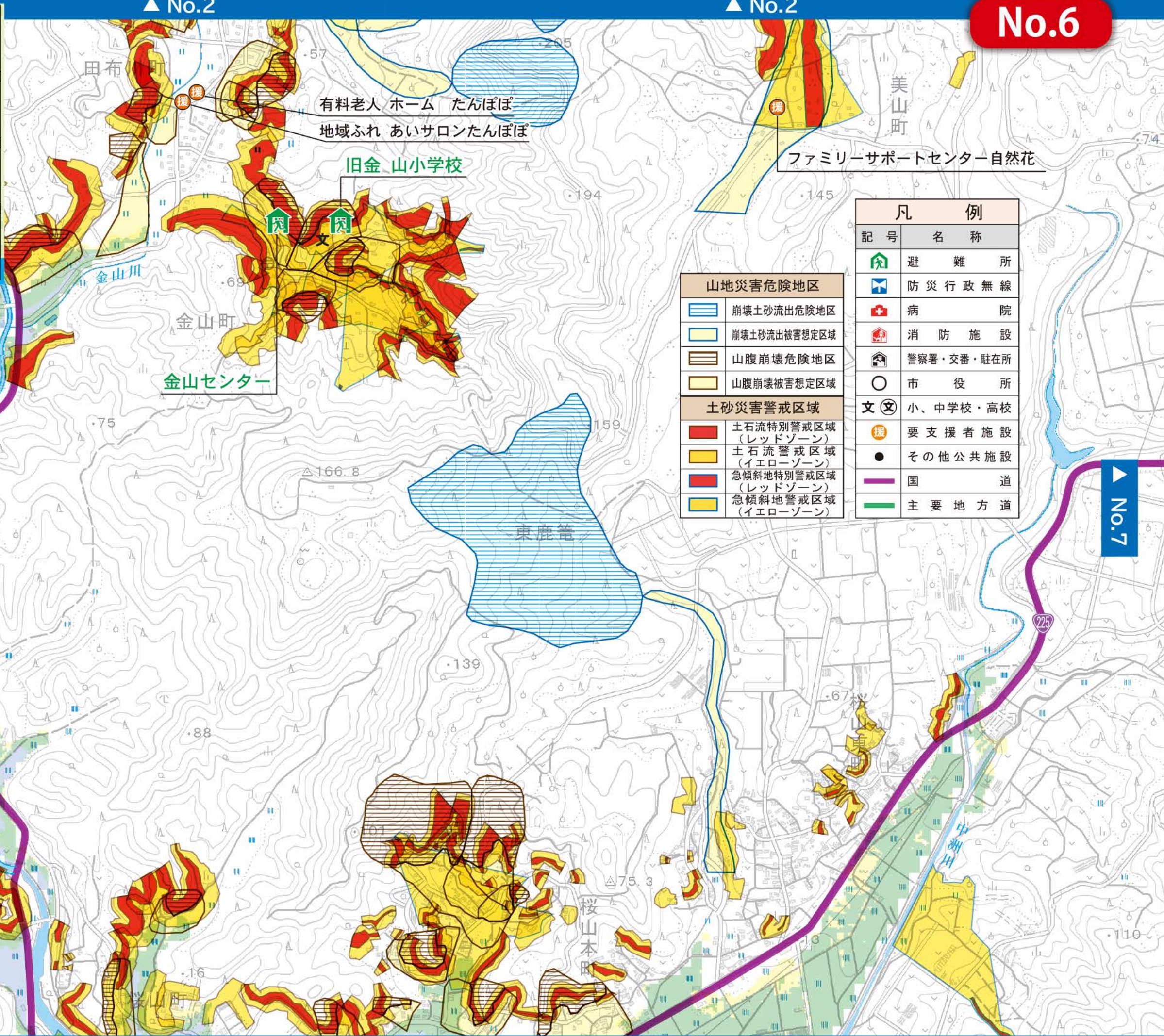
凡 例	
記号	名称
	避難所
	防災行政無線
	病院
	消防施設
	警察署・交番・駐在所
	市役所
	小、中学校・高校
	要支援者施設
	その他公共施設
	国 道
	主要地方道
山地災害危険地区	
	崩壊土砂流出危険地区
	崩壊土砂流出被害想定区域
	山腹崩壊危険地区
	山腹崩壊被害想定区域
土砂災害警戒区域	
	土石流特別警戒区域 (レッドゾーン)
	土石流警戒区域 (イエローゾーン)
	急傾斜地特別警戒区域 (レッドゾーン)
	急傾斜地警戒区域 (イエローゾーン)
津波浸水想定区域	
	0.01m以上～0.3m未満
	0.3m以上～1m未満
	1m以上～2m未満
	2m以上～3m未満
	3m以上～5m未満
洪水浸水想定区域	
	0.5m未満の区域
	0.5～1.0m未満の区域
	1.0～2.0m未満の区域
	2.0～5.0m未満の区域
	5.0m以上の区域



凡 例	
記号	名称
	避難所
	防災行政無線
	病院
	消防施設
	警察署・交番・駐在所
	市役所
	小、中学校・高校
	要支援者施設
	その他公共施設
	国道
	主要地方道
<b>山地災害危険地区</b>	
	崩壊土砂流出危険地区
	崩壊土砂流出被害想定区域
	山腹崩壊危険地区
	山腹崩壊被害想定区域
<b>土砂災害警戒区域</b>	
	土石流特別警戒区域 (レッドゾーン)
	土石流警戒区域 (イエローゾーン)
	急傾斜地特別警戒区域 (レッドゾーン)
	急傾斜地警戒区域 (イエローゾーン)

津波浸水想定区域	
	0.01m以上～0.3m未満
	0.3m以上～1m未満
	1m以上～2m未満
	2m以上～3m未満
	3m以上～5m未満
<b>洪水浸水想定区域</b>	
	0.5m未満の区域
	0.5～1.0m未満の区域
	1.0～2.0m未満の区域
	2.0～5.0m未満の区域
	5.0m以上の区域





凡 例	
記号	名称
	避難所
	防災行政無線
	病院
	消防施設
	警察署・交番・駐在所
	市役所
	小、中学校・高校
	要支援者施設
	その他公共施設
	国 道
	主要 地方道

山地災害危険地区	
	崩壊土砂流出危険地区
	崩壊土砂流出被害想定区域
	山腹崩壊危険地区
	山腹崩壊被害想定区域

土砂災害警戒区域	
	土石流特別警戒区域 (レッドゾーン)
	土石流警戒区域 (イエローゾーン)
	急傾斜地特別警戒区域 (レッドゾーン)
	急傾斜地警戒区域 (イエローゾーン)

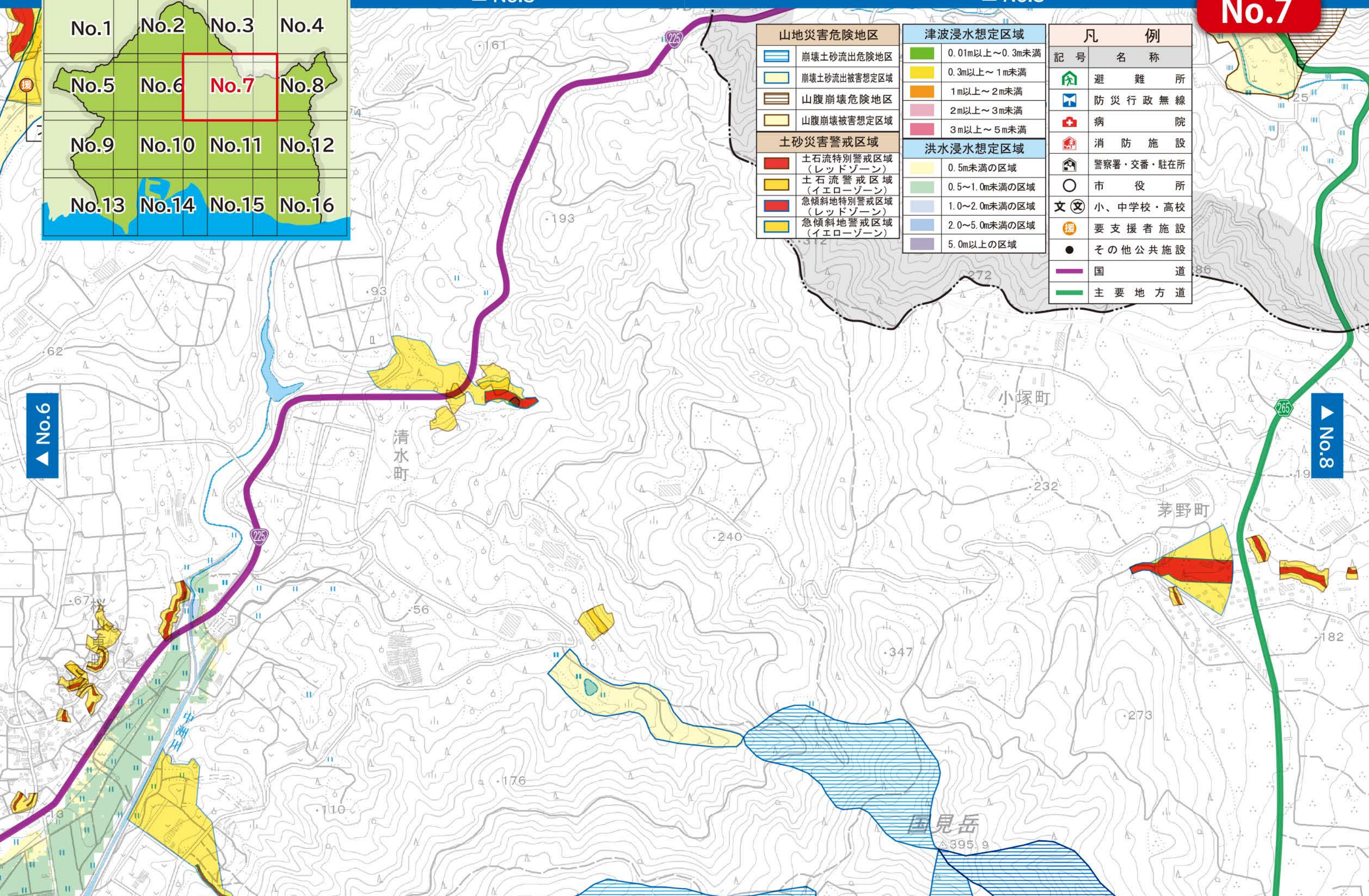
津波浸水想定区域	
	0.01m以上～0.3m未満
	0.3m以上～1m未満
	1m以上～2m未満
	2m以上～3m未満
	3m以上～5m未満

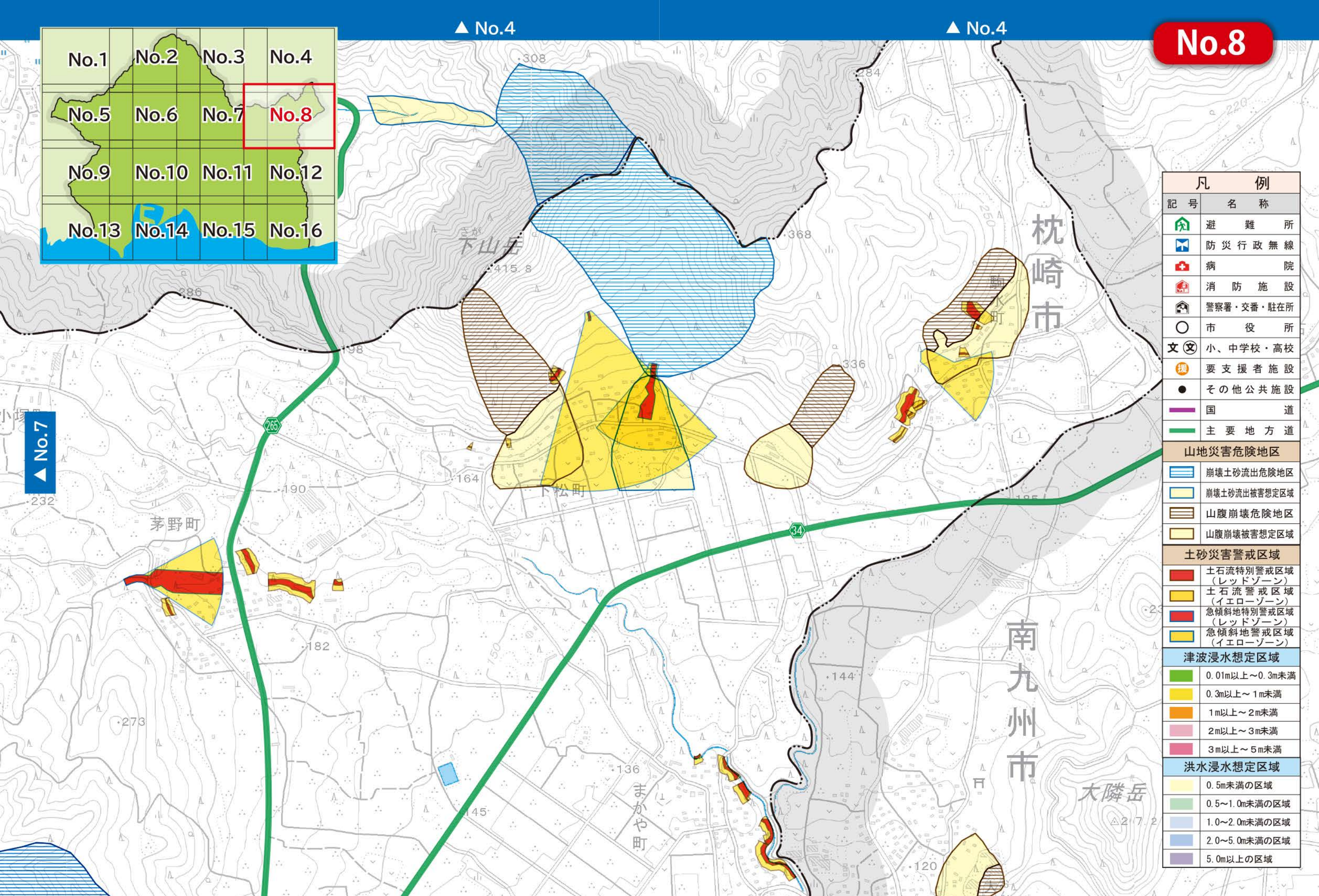
  

洪水浸水想定区域	
	0.5m未満の区域
	0.5～1.0m未満の区域
	1.0～2.0m未満の区域
	2.0～5.0m未満の区域
	5.0m以上の区域



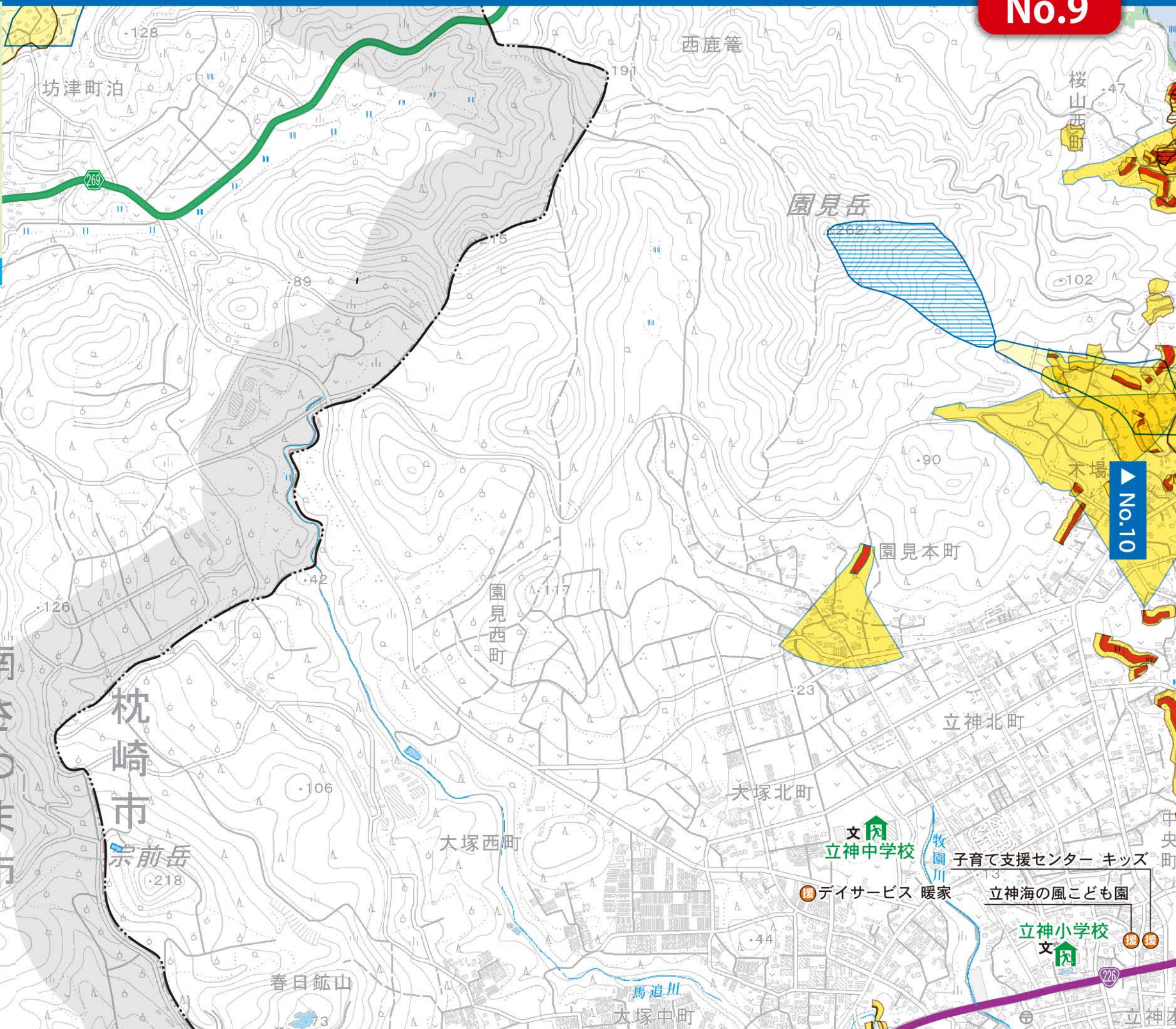
山地災害危険地区		津波浸水想定区域		凡 例	
	崩壊土砂流出危険地区		0.01m以上～0.3m未満	記号	名称
	崩壊土砂流出被害想定区域		0.3m以上～1m未満		避難所
	山腹崩壊危険地区		1m以上～2m未満		防災行政無線
	山腹崩壊被害想定区域		2m以上～3m未満		病院
土砂災害警戒区域			3m以上～5m未満		消防施設
	土石流特別警戒区域(レッドゾーン)	洪水浸水想定区域			警察署・交番・駐在所
	土石流警戒区域(イエローゾーン)		0.5m未満の区域		市役所
	急傾斜地特別警戒区域(レッドゾーン)		0.5～1.0m未満の区域		小、中学校・高校
	急傾斜地警戒区域(イエローゾーン)		1.0～2.0m未満の区域		要支援者施設
			2.0～5.0m未満の区域		その他公共施設
			5.0m以上の区域		国 道
					主要地方道





凡 例	
記号	名称
	避難所
	防災行政無線
	病院
	消防施設
	警察署・交番・駐在所
	市役所
	小、中学校・高校
	要支援者施設
	その他公共施設
	国 道
	主要地方道
山地災害危険地区	
	崩壊土砂流出危険地区
	崩壊土砂流出被害想定区域
	山腹崩壊危険地区
	山腹崩壊被害想定区域
土砂災害警戒区域	
	土石流特別警戒区域 (レッドゾーン)
	土石流警戒区域 (イエローゾーン)
	急傾斜地特別警戒区域 (レッドゾーン)
	急傾斜地警戒区域 (イエローゾーン)
津波浸水想定区域	
	0.01m以上～0.3m未満
	0.3m以上～1m未満
	1m以上～2m未満
	2m以上～3m未満
	3m以上～5m未満
洪水浸水想定区域	
	0.5m未満の区域
	0.5～1.0m未満の区域
	1.0～2.0m未満の区域
	2.0～5.0m未満の区域
	5.0m以上の区域





凡 例	
記号	名称
	避難所
	防災行政無線
	病院
	消防施設
	警察署・交番・駐在所
	市役所
	小、中学校・高校
	要支援者施設
	その他公共施設
	国 道
	主要地方道
山地災害危険地区	
	崩壊土砂流出危険地区
	崩壊土砂流出被害想定区域
	山腹崩壊危険地区
	山腹崩壊被害想定区域

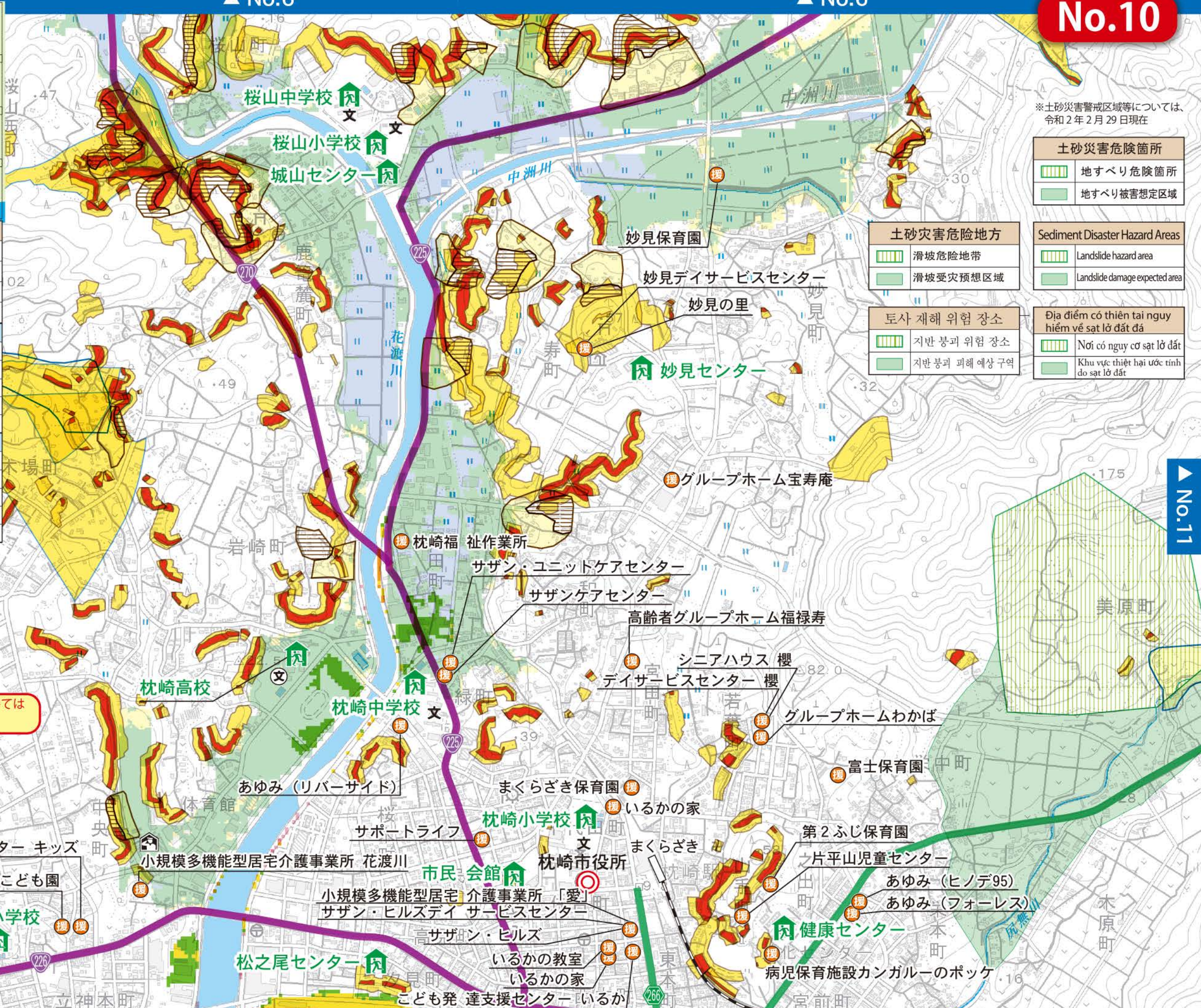
土砂災害警戒区域	
	土石流特別警戒区域 (レッドゾーン)
	土石流警戒区域 (イエローゾーン)
	急傾斜地特別警戒区域 (レッドゾーン)
	急傾斜地警戒区域 (イエローゾーン)
津波浸水想定区域	
	0.01m以上～0.3m未満
	0.3m以上～1m未満
	1m以上～2m未満
	2m以上～3m未満
	3m以上～5m未満
洪水浸水想定区域	
	0.5m未満の区域
	0.5～1.0m未満の区域
	1.0～2.0m未満の区域
	2.0～5.0m未満の区域
	5.0m以上の区域

南さつま市



凡 例		土砂災害警戒区域	
記号	名称	色	説明
🏠	避難所	🔴	土石流特別警戒区域 (レッドゾーン)
🚚	防災行政無線	🟡	土石流警戒区域 (イエローゾーン)
🏥	病院	🔴	急傾斜地特別警戒区域 (レッドゾーン)
🚒	消防施設	🟡	急傾斜地警戒区域 (イエローゾーン)
🚓	警察署・交番・駐在所	🟢	津波浸水想定区域
🏛️	市役所	🟡	0.01m以上～0.3m未満
🎓	小、中学校・高校	🟡	0.3m以上～1m未満
👤	要支援者施設	🟡	1m以上～2m未満
●	その他公共施設	🟡	2m以上～3m未満
🛣️	国 道	🟡	3m以上～5m未満
🛣️	主要 地方道	🟡	洪水浸水想定区域
🛣️	山地災害危険地区	🟡	0.5m未満の区域
🛣️	崩壊土砂流出危険地区	🟡	0.5～1.0m未満の区域
🛣️	崩壊土砂流出被害想定区域	🟡	1.0～2.0m未満の区域
🛣️	山腹崩壊危険地区	🟡	2.0～5.0m未満の区域
🛣️	山腹崩壊被害想定区域	🟡	5.0m以上の区域

※凡例で隠れてしまう災害情報等については No.9 で確認できます。



※土砂災害警戒区域等については、令和2年2月29日現在

土砂災害危険箇所	
🟡	地すべり危険箇所
🟢	地すべり被害想定区域

土砂災害危険地方	
🟡	滑坡危険地帯
🟢	滑坡受災予想区域

토사 재해 위험 장소	
🟡	지반 붕괴 위험 장소
🟢	지반 붕괴 피해 예상 구역

Địa điểm có thiên tai nguy hiểm về sạt lở đất đá	
🟡	Nơi có nguy cơ sạt lở đất
🟢	Khu vực thiệt hại ước tính do sạt lở đất



※土砂災害警戒区域等については、令和2年2月29日現在

土砂災害危険箇所

	地すべり危険箇所
	地すべり被害想定区域

Sediment Disaster Hazard Areas

	Landslide hazard area
	Landslide damage expected area

Địa điểm có thiên tai nguy hiểm về sạt lở đất đá

	Nơi có nguy cơ sạt lở đất
	Khu vực thiệt hại ước tính do sạt lở đất

土砂災害危険地方

	滑坡危険地帯
	滑坡受灾予想区域

토사 재해 위험 장소

	지반 붕괴 위험 장소
	지반 붕괴 피해 예상 구역

山地災害危険地区

	崩壊土砂流出危険地区
	崩壊土砂流出被害想定区域
	山腹崩壊危険地区
	山腹崩壊被害想定区域

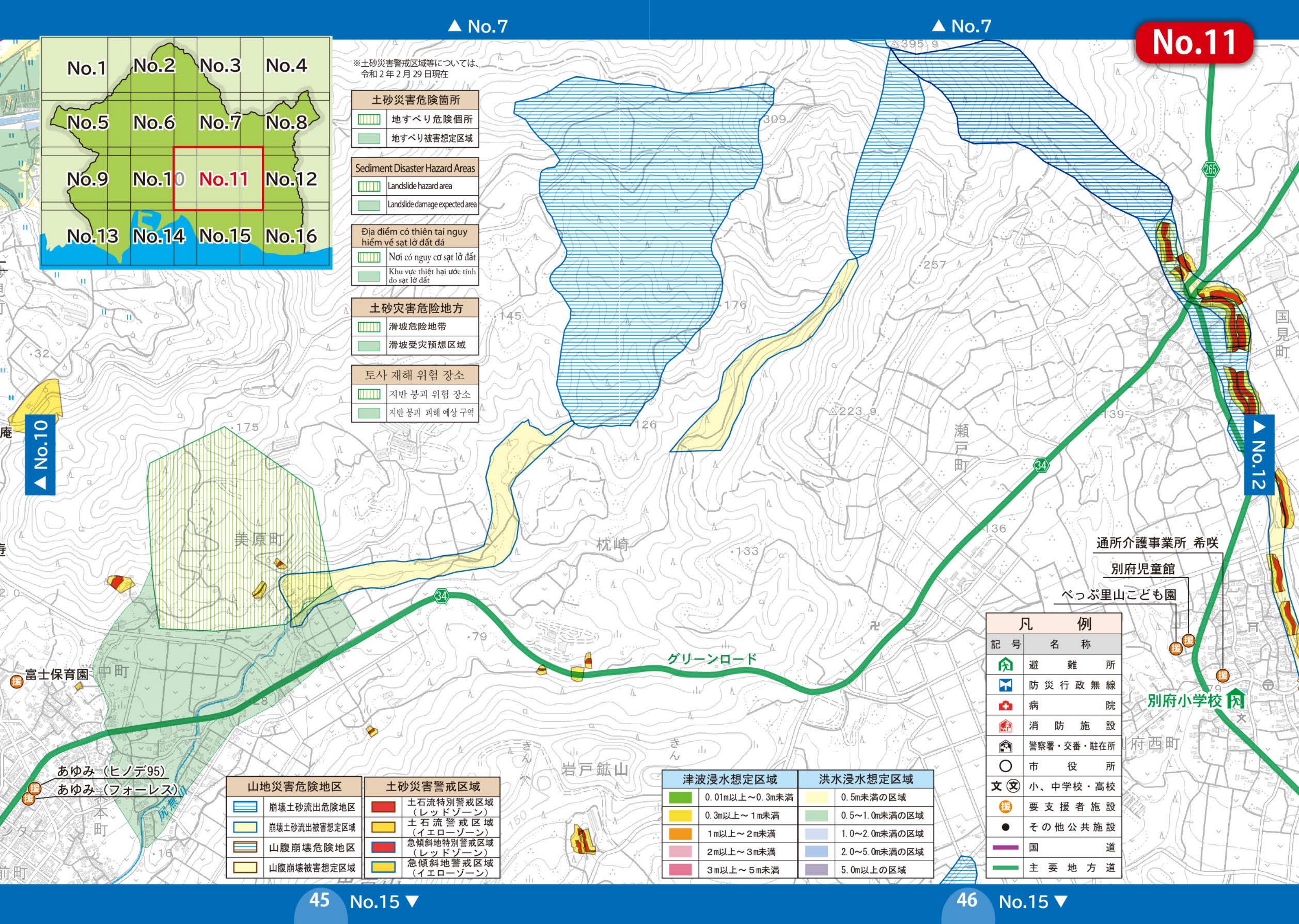
土砂災害警戒区域

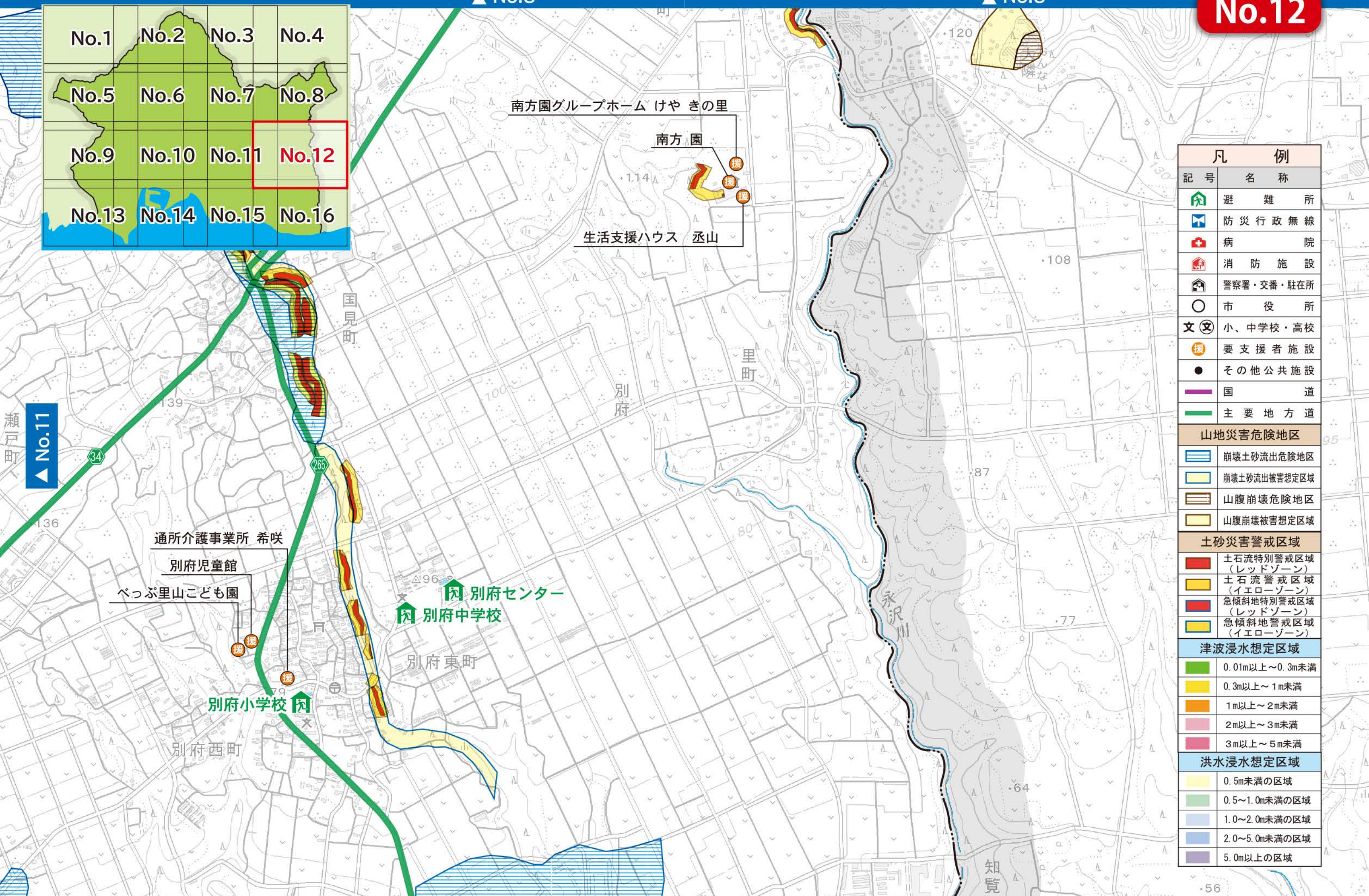
	土石流特別警戒区域 (レッドゾーン)
	土石流警戒区域 (イエローゾーン)
	急傾斜地特別警戒区域 (レッドゾーン)
	急傾斜地警戒区域 (イエローゾーン)

津波浸水想定区域		洪水浸水想定区域	
	0.01m以上～0.3m未満		0.5m未満の区域
	0.3m以上～1m未満		0.5～1.0m未満の区域
	1m以上～2m未満		1.0～2.0m未満の区域
	2m以上～3m未満		2.0～5.0m未満の区域
	3m以上～5m未満		5.0m以上の区域

凡例

記号	名称
	避難所
	防災行政無線
	病院
	消防施設
	警察署・交番・駐在所
	市役所
	小、中学校・高校
	要支援者施設
	その他公共施設
	国道
	主要地方道





南方園グループホーム けやきの里

南方園

生活支援ハウス 丞山

通所介護事業所 希咲

別府児童館

べっぶ里山こども園

別府小学校

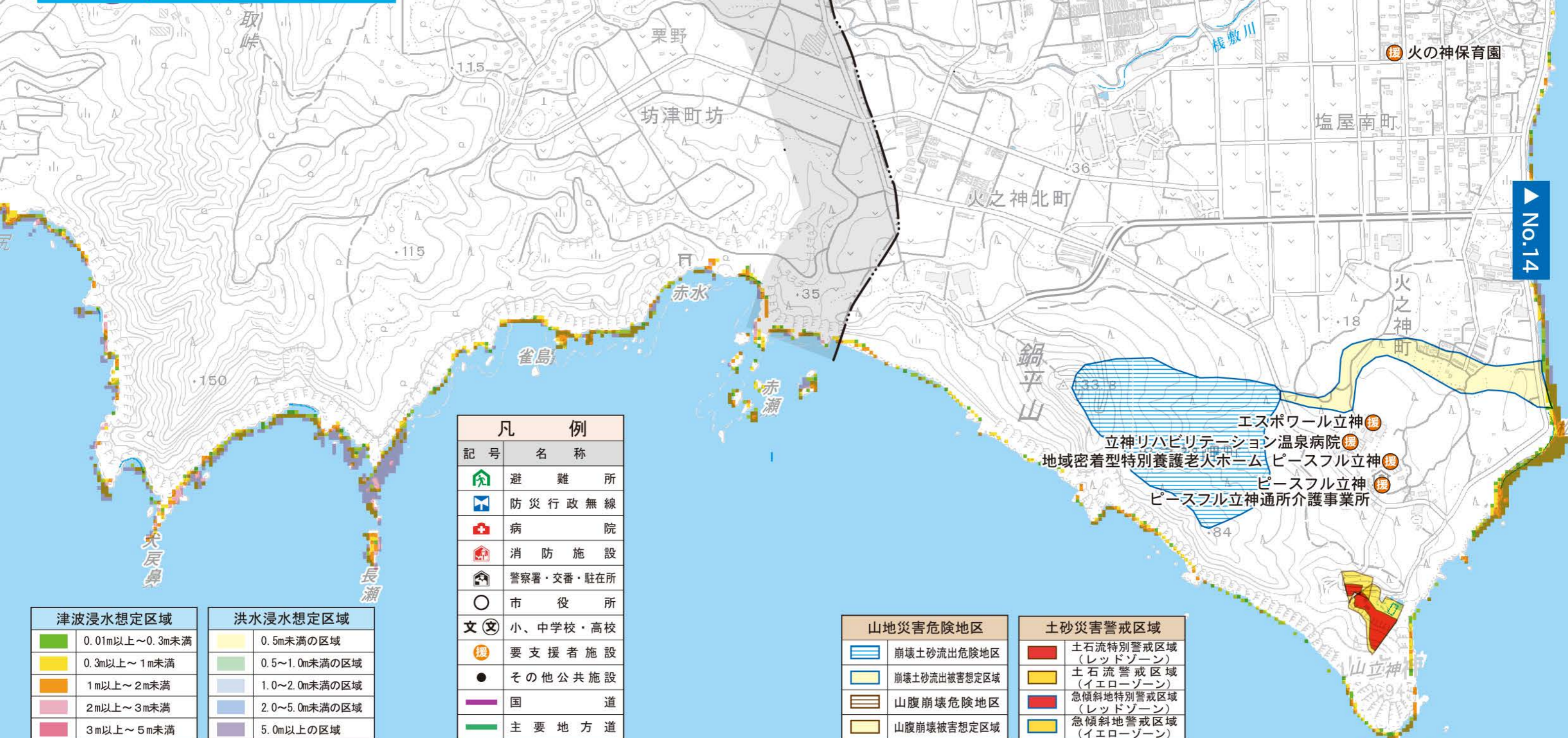
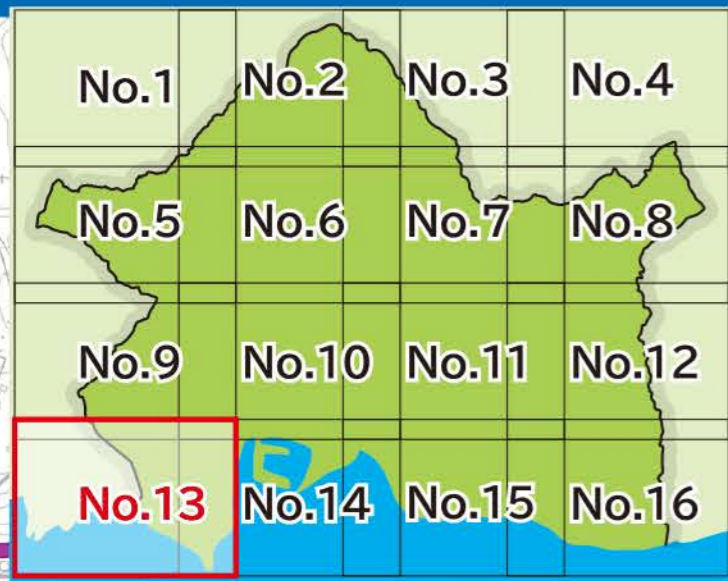
別府センター  
別府中学校

別府東町

別府西町

知覧

凡例	
記号	名称
	避難所
	防災行政無線
	病院
	消防施設
	警察署・交番・駐在所
	市役所
	小、中学校・高校
	要支援者施設
	その他公共施設
	国道路
	主要地方道
山地災害危険地区	
	崩壊土砂流出危険地区
	崩壊土砂流出被害想定区域
	山腹崩壊危険地区
	山腹崩壊被害想定区域
土砂災害警戒区域	
	土石流特別警戒区域 (レッドゾーン)
	土石流警戒区域 (イエローゾーン)
	急傾斜地特別警戒区域 (レッドゾーン)
	急傾斜地警戒区域 (イエローゾーン)
津波浸水想定区域	
	0.01m以上～0.3m未満
	0.3m以上～1m未満
	1m以上～2m未満
	2m以上～3m未満
	3m以上～5m未満
洪水浸水想定区域	
	0.5m未満の区域
	0.5～1.0m未満の区域
	1.0～2.0m未満の区域
	2.0～5.0m未満の区域
	5.0m以上の区域



凡 例	
記号	名称
	避難所
	防災行政無線
	病院
	消防施設
	警察署・交番・駐在所
	市役所
	小、中学校・高校
	要支援者施設
	その他公共施設
	国 道
	主要地方道

津波浸水想定区域	
	0.01m以上～0.3m未満
	0.3m以上～1m未満
	1m以上～2m未満
	2m以上～3m未満
	3m以上～5m未満

洪水浸水想定区域	
	0.5m未満の区域
	0.5～1.0m未満の区域
	1.0～2.0m未満の区域
	2.0～5.0m未満の区域
	5.0m以上の区域

山地災害危険地区	
	崩壊土砂流出危険地区
	崩壊土砂流出被害想定区域
	山腹崩壊危険地区
	山腹崩壊被害想定区域

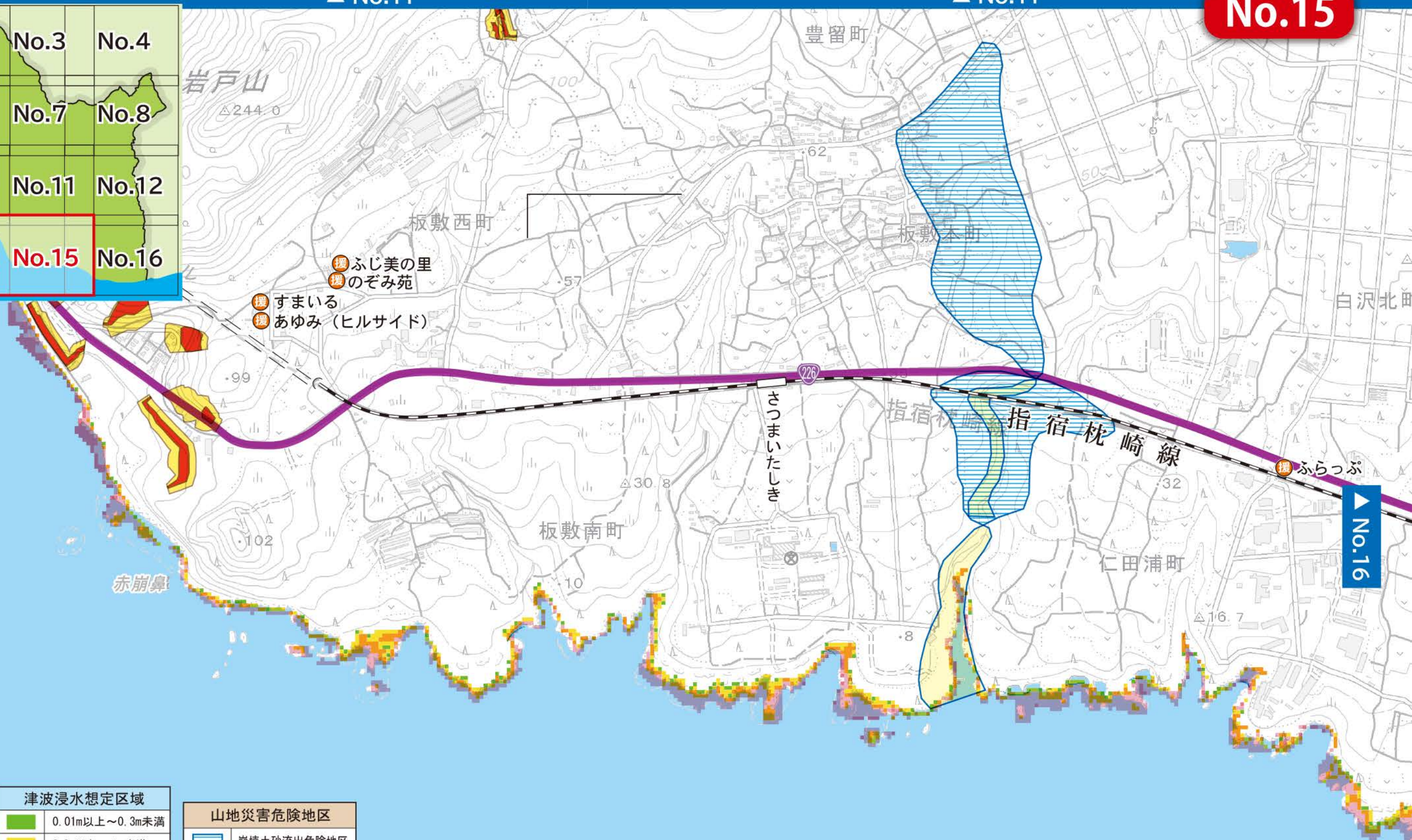
土砂災害警戒区域	
	土石流特別警戒区域 (レッドゾーン)
	土石流警戒区域 (イエローゾーン)
	急傾斜地特別警戒区域 (レッドゾーン)
	急傾斜地警戒区域 (イエローゾーン)



山地災害危険地区	
	崩壊土砂流出危険地区
	崩壊土砂流出被害想定区域
	山腹崩壊危険地区
	山腹崩壊被害想定区域
土砂災害警戒区域	
	土石流特別警戒区域 (レッドゾーン)
	土石流警戒区域 (イエローゾーン)
	急傾斜地特別警戒区域 (レッドゾーン)
	急傾斜地警戒区域 (イエローゾーン)

津波浸水想定区域	
	0.01m以上～0.3m未満
	0.3m以上～1m未満
	1m以上～2m未満
	2m以上～3m未満
	3m以上～5m未満
洪水浸水想定区域	
	0.5m未満の区域
	0.5～1.0m未満の区域
	1.0～2.0m未満の区域
	2.0～5.0m未満の区域
	5.0m以上の区域

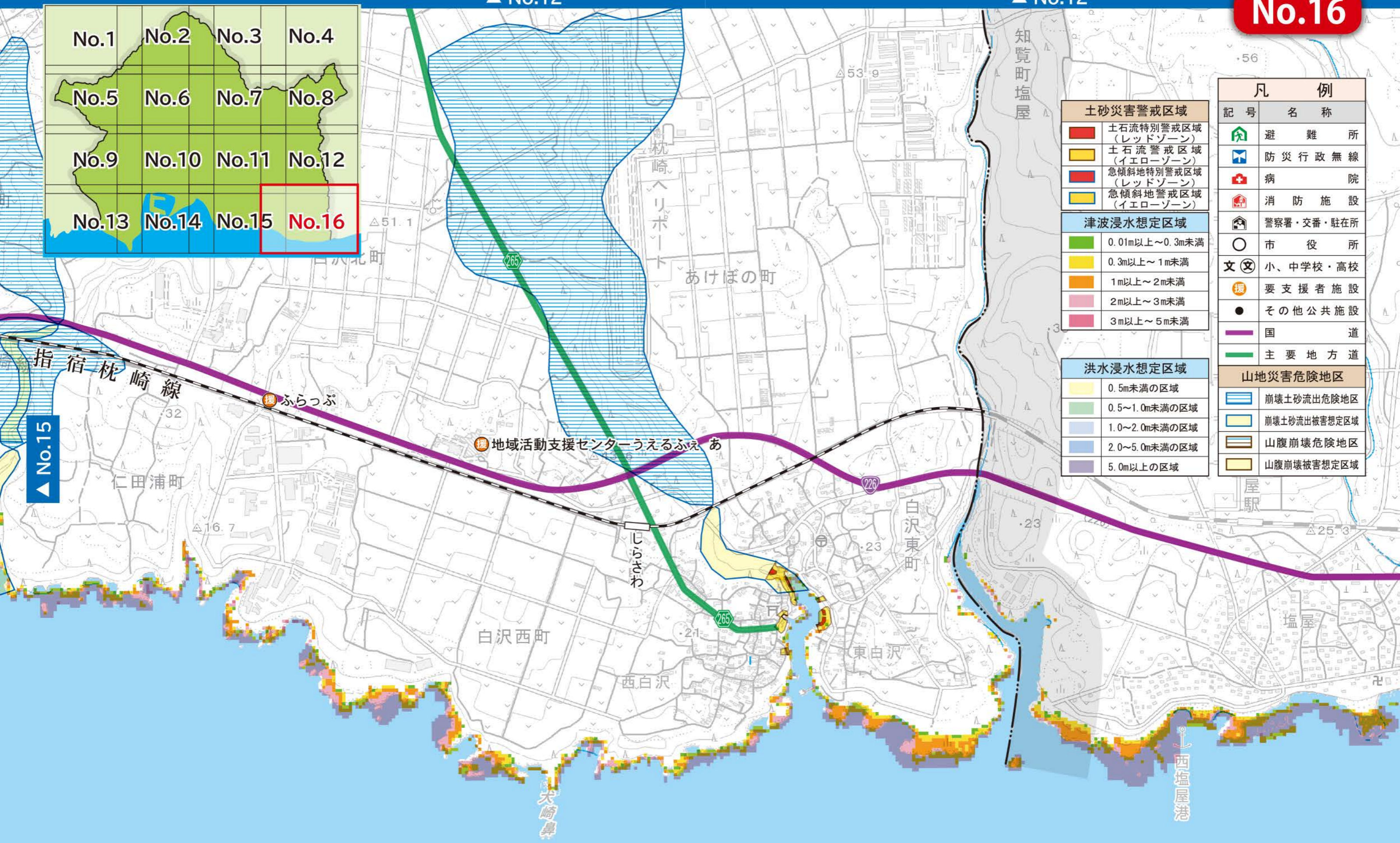
凡 例	
記号	名称
	避難所
	防災行政無線
	病院
	消防施設
	警察署・交番・駐在所
	市役所
	小、中学校・高校
	要支援者施設
	その他公共施設
	国 道
	主要地方道



凡 例	
記号	名称
	避難所
	防災行政無線
	病院
	消防施設
	警察署・交番・駐在所
	市役所
	小、中学校・高校
	要支援者施設
	その他公共施設
	国 道
	主要地方道

津波浸水想定区域	
	0.01m以上～0.3m未満
	0.3m以上～1m未満
	1m以上～2m未満
	2m以上～3m未満
	3m以上～5m未満
洪水浸水想定区域	
	0.5m未満の区域
	0.5～1.0m未満の区域
	1.0～2.0m未満の区域
	2.0～5.0m未満の区域
	5.0m以上の区域

山地災害危険地区	
	崩壊土砂流出危険地区
	崩壊土砂流出被害想定区域
	山腹崩壊危険地区
	山腹崩壊被害想定区域
土砂災害警戒区域	
	土石流特別警戒区域 (レッドゾーン)
	土石流警戒区域 (イエローゾーン)
	急傾斜地特別警戒区域 (レッドゾーン)
	急傾斜地警戒区域 (イエローゾーン)



土砂災害警戒区域	
	土石流特別警戒区域 (レッドゾーン)
	土石流警戒区域 (イエローゾーン)
	急傾斜地特別警戒区域 (レッドゾーン)
	急傾斜地警戒区域 (イエローゾーン)

津波浸水想定区域	
	0.01m以上～0.3m未満
	0.3m以上～1m未満
	1m以上～2m未満
	2m以上～3m未満
	3m以上～5m未満

洪水浸水想定区域	
	0.5m未満の区域
	0.5～1.0m未満の区域
	1.0～2.0m未満の区域
	2.0～5.0m未満の区域
	5.0m以上の区域

凡 例	
記号	名称
	避難所
	防災行政無線
	病院
	消防施設
	警察署・交番・駐在所
	市役所
	小、中学校・高校
	要支援者施設
	その他公共施設
	国道
	主要地方道

山地災害危険地区	
	崩壊土砂流出危険地区
	崩壊土砂流出被害想定区域
	山腹崩壊危険地区
	山腹崩壊被害想定区域



Legend	
Symbol	Name
	Shelter
	Disaster prevention radio
	Hospital
	Firefighting facilities
	Police station, police box, and police substation
	City Hall
	Elementary school, junior high school, and high school
	Care facilities
	Other public facilities
	Expressway
	National highway
<b>Mountain Disaster Hazardous Area</b>	
	Collapsed sediment hazardous area
	Collapsed sediment damage expected zone
	Mountainside collapse hazardous area
	Mountainside collapse damage expected zone
<b>Sediment Disaster Alert Areas</b>	
	Slope failure special warning area (Red zone)
	Slope failure warning area (Yellow zone)
	Debris flow special caution area (Red zone)
	Debris flow caution area (Yellow zone)
<b>Tsunami Inundation Zone</b>	
	Over 0.01 m - less than 0.3 m
	Over 0.3 m - less than 1 m
	Over 1 m - less than 2 m
	Over 2 m - less than 3 m
	Over 3 m - less than 5 m
<b>Flood Inundation Expected Area</b>	
	Area with less than 0.5 m
	Area with 0.5 - less than 1.0 m
	Area with 1.0 - less than 2.0 m
	Area with 2.0 - less than 5.0 m
	Area with 5.0 m or over

Giải thích	
Ký hiệu	Tên ký hiệu
	Nơi sơ tán
	Hệ thống vô tuyến cảnh báo thảm họa
	Bệnh viện
	Thiết bị chữa cháy
	Đồn cảnh sát
	Tòa thị chính
	Trường học cấp 1 · Trường cấp 2 hoặc cấp 3
	Phương tiện dành cho người cần trợ giúp
	Cơ sở công cộng khác
	Quốc lộ
	Đường nội tỉnh chính
<b>Khu vực miền núi có nguy hiểm về thiên tai</b>	
	Khu vực nguy hiểm có sạt lở đất đá
	Khu vực thiệt hại ước tính do sạt lở đất đá
	Khu vực nguy hiểm có sạt lở sườn núi
	Khu vực thiệt hại ước tính do sạt lở sườn núi
<b>Khu vực cảnh báo thảm họa đất đá sạt lở</b>	
	Khu vực cảnh báo đặc biệt dốc hiểm trở (Vùng màu đỏ)
	Khu vực cảnh báo dốc hiểm trở (Vùng màu vàng)
	Khu vực cảnh báo đặc biệt đất đá sạt lở (Vùng màu đỏ)
	Khu vực cảnh báo đất đá sạt lở (Vùng màu vàng)
<b>khu vực dự tính lũ lụt sóng thần</b>	
	Từ 0.01 m đến dưới 0.3 m
	Từ 0.3 m đến dưới 1 m
	Từ 1 m đến dưới 2 m
	Từ 2 m đến dưới 3 m
	Từ 3 m đến dưới 5 m
<b>Khu vực giả định có lũ lụt</b>	
	Khu vực dưới 0.5m
	Khu vực từ 0.5m đến dưới 1.0m
	Khu vực từ 1.0m đến dưới 2.0m
	Khu vực từ 2.0m đến dưới 5.0m
	Khu vực từ 5.0m trở lên

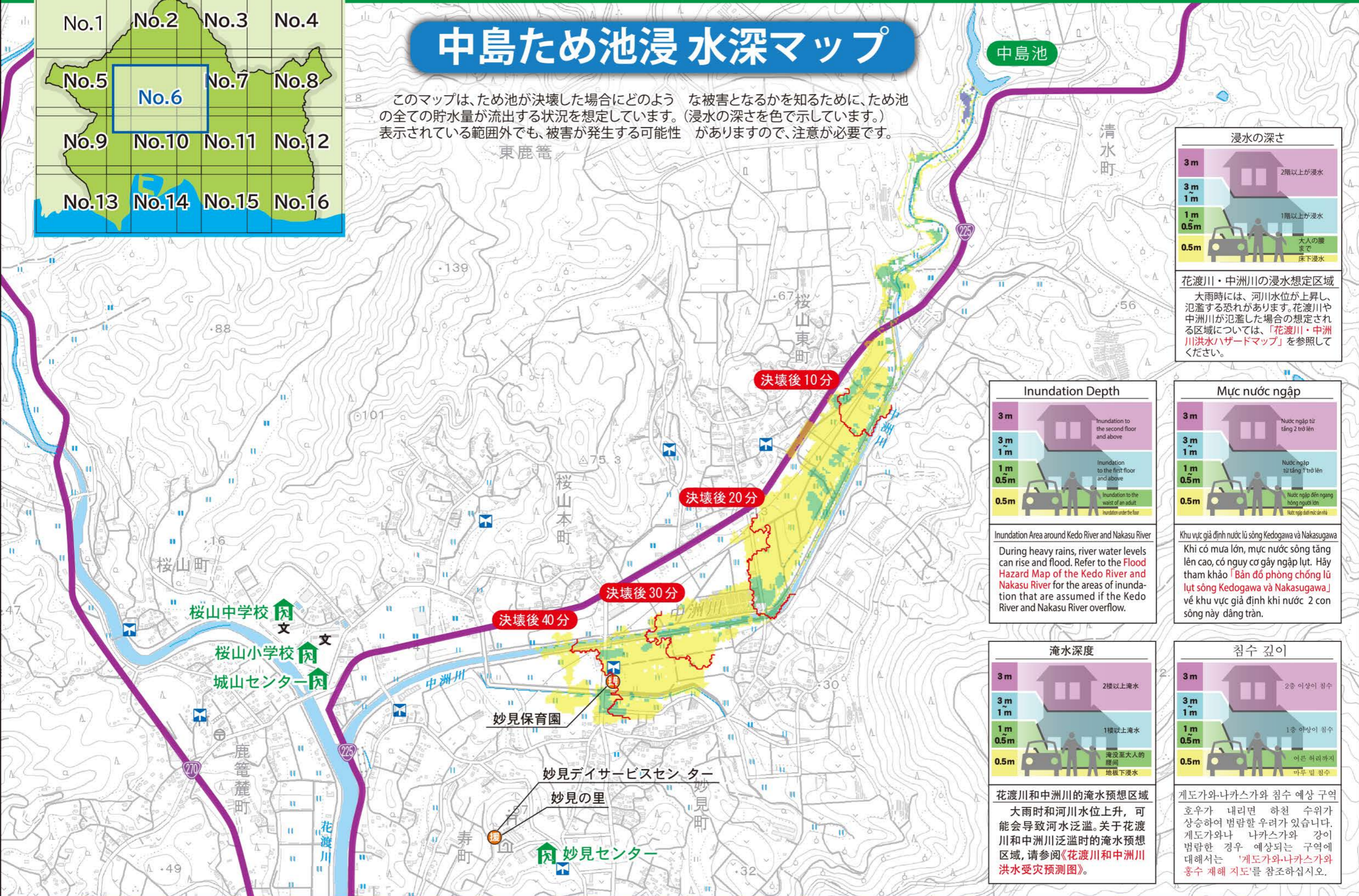
图例	
符号	名称
	避难所
	防灾无线
	医院
	消防设施
	警局,派出所,办事处
	市政厅
	小学,初中,高中
	需支援者设施
	其他公共设施
	国道
	主要地方道路
<b>山地灾害危险区域</b>	
	坍塌土砂流出危险区域
	坍塌土砂流出受灾预想区域
	山腰坍塌危险区域
	山腰坍塌受灾预想区域
<b>土砂灾害警戒区域</b>	
	陡坡特别警戒区域 (红色区域)
	陡坡警戒区域 (黄色区域)
	泥石流特别警戒区域 (红色区域)
	泥石流警戒区域 (黄色区域)
<b>海啸淹水预想区域</b>	
	0.01以上~不满0.3m
	0.3以上~不满1m
	1以上~不满2m
	2以上~不满3m
	3以上~不满5m
<b>洪水淹水预想区域</b>	
	不满0.5m的区域
	0.5~不满1.0m的区域
	1.0~不满2.0m的区域
	2.0~不满5.0m的区域
	5.0m以上的区域

범례	
기호	명칭
	대피소
	방재 무선
	병원
	소방 시설
	경찰서·파출소
	시청
	초등·중·고등학교
	요지원자 시설
	기타 공공 시설
	국도
	주요 지방도
<b>토사 재해 위험 장소</b>	
	붕괴 토사 유출 위험 지역
	붕괴 토사 유출 피해 예상 구역
	산허리 붕괴 위험 지역
	산허리 붕괴 피해 예상 구역
<b>토사 재해 경계 구역</b>	
	급경사지 특별 경계 구역 (레드 존)
	급경사지 경계 구역 (옐로우 존)
	토석류 특별 경계 구역 (레드 존)
	토석류 경계 구역 (옐로우 존)
<b>쓰나미 침수 예상 구역</b>	
	0.01m 이상~0.3m 미만
	0.3m 이상~1m 미만
	1m 이상~2m 미만
	2m 이상~3m 미만
	3m 이상~5m 미만
<b>홍수 침수 예상 구역</b>	
	0.5m 미만 구역
	0.5~1.0m 구역
	1.0~2.0m 구역
	2.0~5.0m 구역
	5.0m 이상 구역

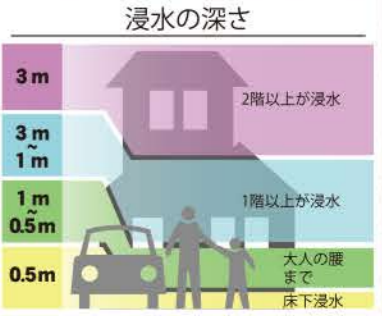


# 中島ため池浸水深マップ

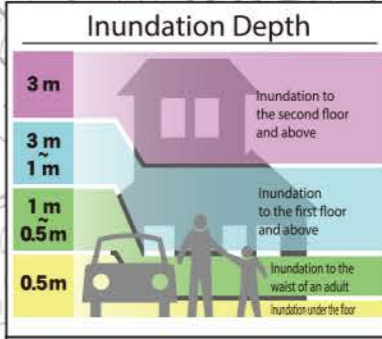
このマップは、ため池が決壊した場合にどのような被害となるかを知るために、ため池の全ての貯水量が流出する状況を想定しています。(浸水の深さを色で示しています。) 表示されている範囲外でも、被害が発生する可能性がありますので、注意が必要です。



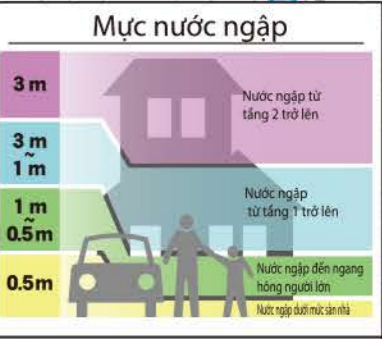
中島池



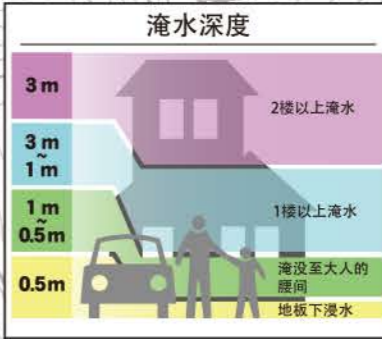
花渡川・中洲川の浸水想定区域  
大雨時には、河川水位が上昇し、氾濫する恐れがあります。花渡川や中洲川が氾濫した場合の想定される区域については、「花渡川・中洲川洪水ハザードマップ」を参照してください。



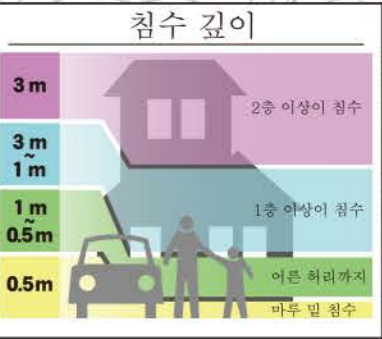
Inundation Area around Kedo River and Nakasu River  
During heavy rains, river water levels can rise and flood. Refer to the **Flood Hazard Map of the Kedo River and Nakasu River** for the areas of inundation that are assumed if the Kedo River and Nakasu River overflow.



Khu vực giả định nước lũ sông Kedogawa và Nakasugawa  
Khi có mưa lớn, mực nước sông tăng lên cao, có nguy cơ gây ngập lụt. Hãy tham khảo **「Bản đồ phòng chống lũ lụt sông Kedogawa và Nakasugawa」** về khu vực giả định khi nước 2 con sông này dâng tràn.



花渡川和中洲川の淹水予想区域  
大雨時和河川水位上升，可能会导致河水泛滥。关于花渡川和中洲川泛滥时的淹水予想区域，请参阅**《花渡川和中洲川洪水受灾预测图》**。



계도가와·나카스가와 침수 예상 구역  
호우가 내리면 하천 수위가 상승하여 범람할 우려가 있습니다. 계도가와나 나카스가와 강이 범람한 경우 예상되는 구역에 대해서는 **「계도가와·나카스가와 홍수 재해 지도」**를 참조하십시오.