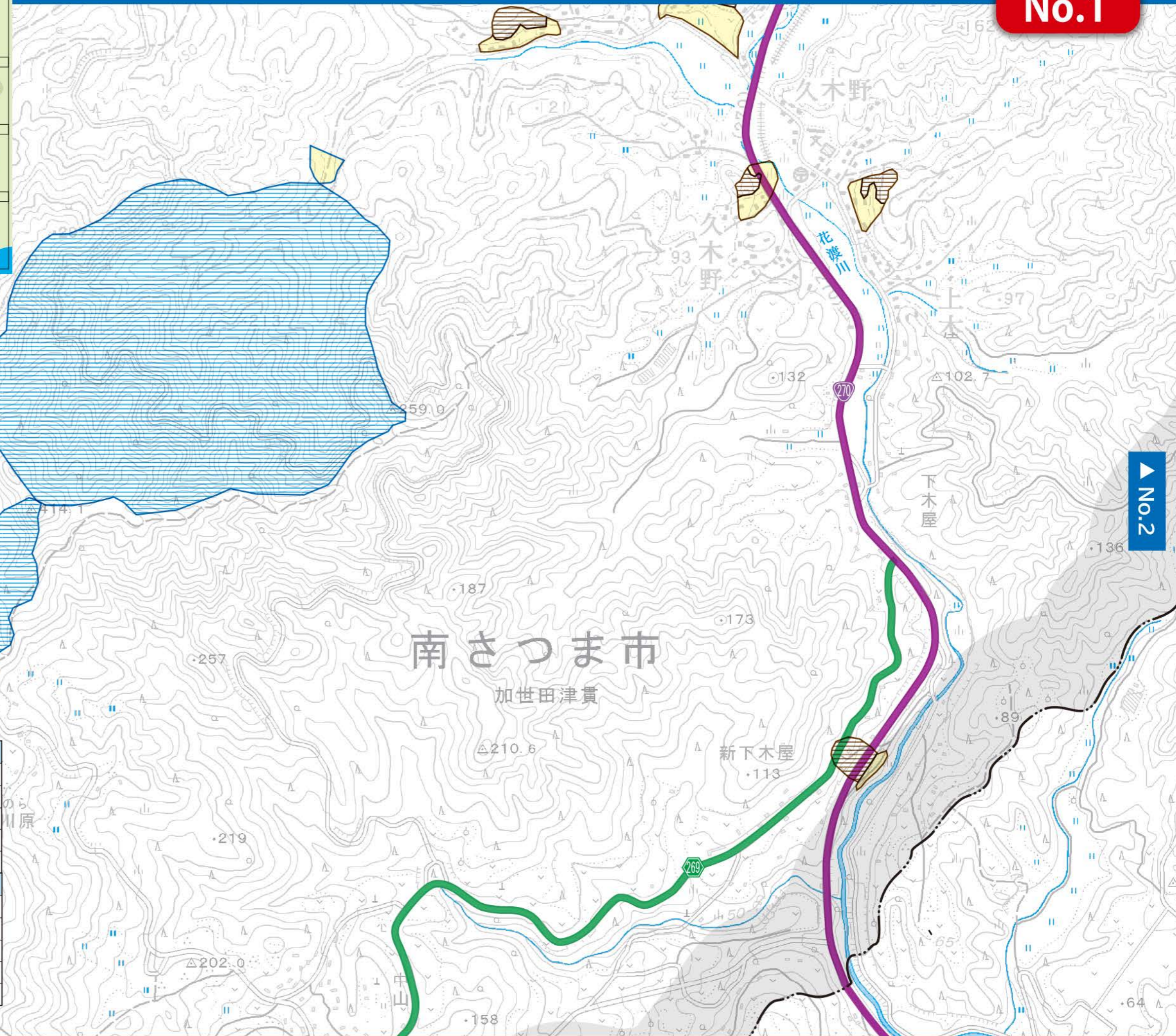
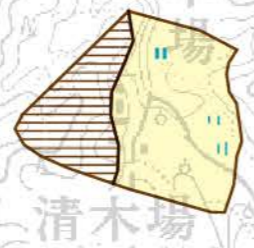




凡 例	
記号	名称
	避難所
	防災行政無線
	病院
	消防施設
	警察署・交番・駐在所
	市役所
	小、中学校・高校
	要支援者施設
	その他公共施設
	国道
	主要地方道
山地災害危険地区	
	崩壊土砂流出危険地区
	崩壊土砂流出被害想定区域
	山腹崩壊危険地区
	山腹崩壊被害想定区域
土砂災害警戒区域	
	土石流特別警戒区域 (レッドゾーン)
	土石流警戒区域 (イエローゾーン)
	急傾斜地特別警戒区域 (レッドゾーン)
	急傾斜地警戒区域 (イエローゾーン)

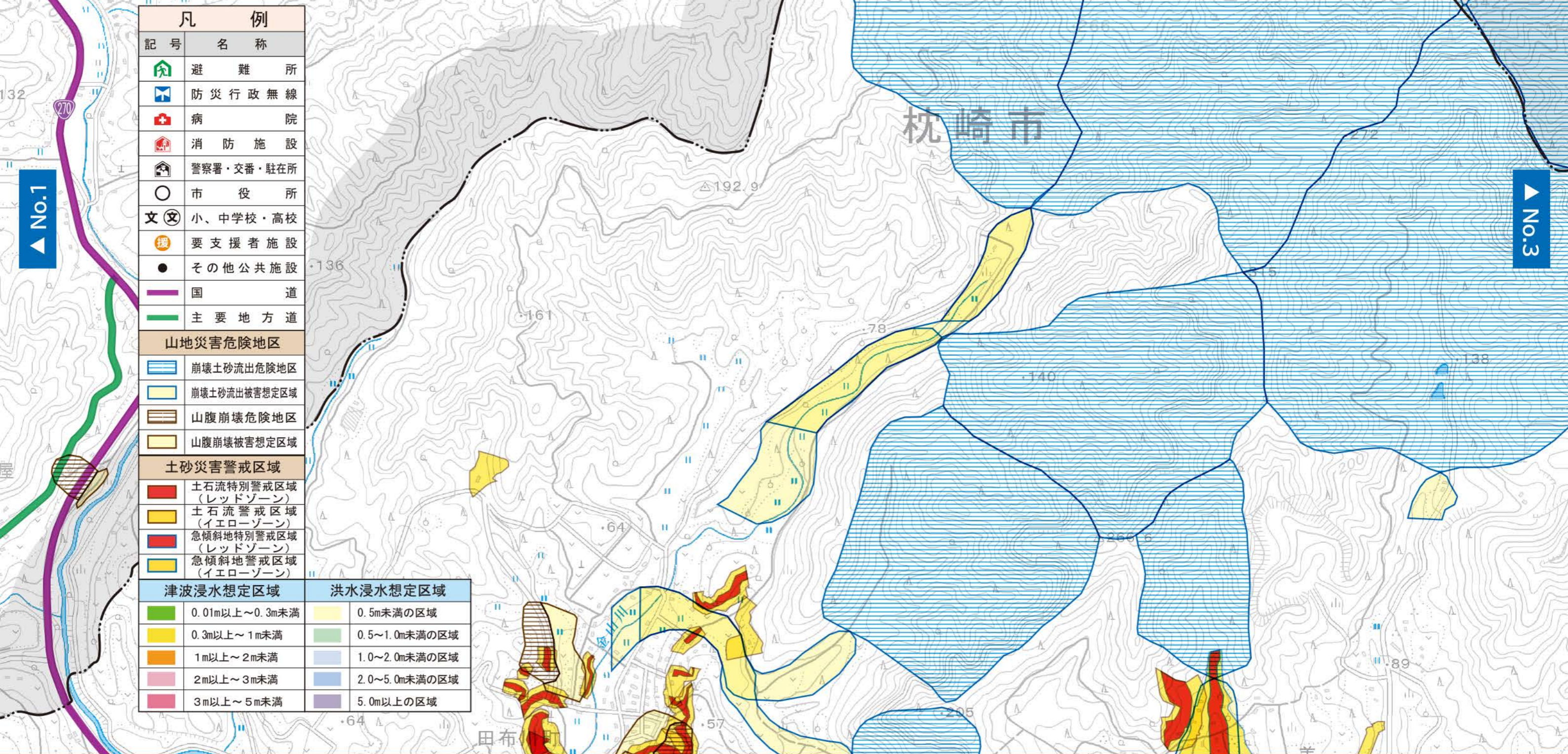
津波浸水想定区域	
	0.01m以上～0.3m未満
	0.3m以上～1m未満
	1m以上～2m未満
	2m以上～3m未満
	3m以上～5m未満
洪水浸水想定区域	
	0.5m未満の区域
	0.5～1.0m未満の区域
	1.0～2.0m未満の区域
	2.0～5.0m未満の区域
	5.0m以上の区域





凡 例

記号	名称
	避難所
	防災行政無線
	病院
	消防施設
	警察署・交番・駐在所
	市役所
	小、中学校・高校
	要支援者施設
	その他公共施設
	国 道
	主要 地方道
山地災害危険地区	
	崩壊土砂流出危険地区
	崩壊土砂流出被害想定区域
	山腹崩壊危険地区
	山腹崩壊被害想定区域
土砂災害警戒区域	
	土石流特別警戒区域 (レッドゾーン)
	土石流警戒区域 (イエローゾーン)
	急傾斜地特別警戒区域 (レッドゾーン)
	急傾斜地警戒区域 (イエローゾーン)
津波浸水想定区域	
	0.01m以上～0.3m未満
	0.3m以上～1m未満
	1m以上～2m未満
	2m以上～3m未満
	3m以上～5m未満
洪水浸水想定区域	
	0.5m未満の区域
	0.5～1.0m未満の区域
	1.0～2.0m未満の区域
	2.0～5.0m未満の区域
	5.0m以上の区域

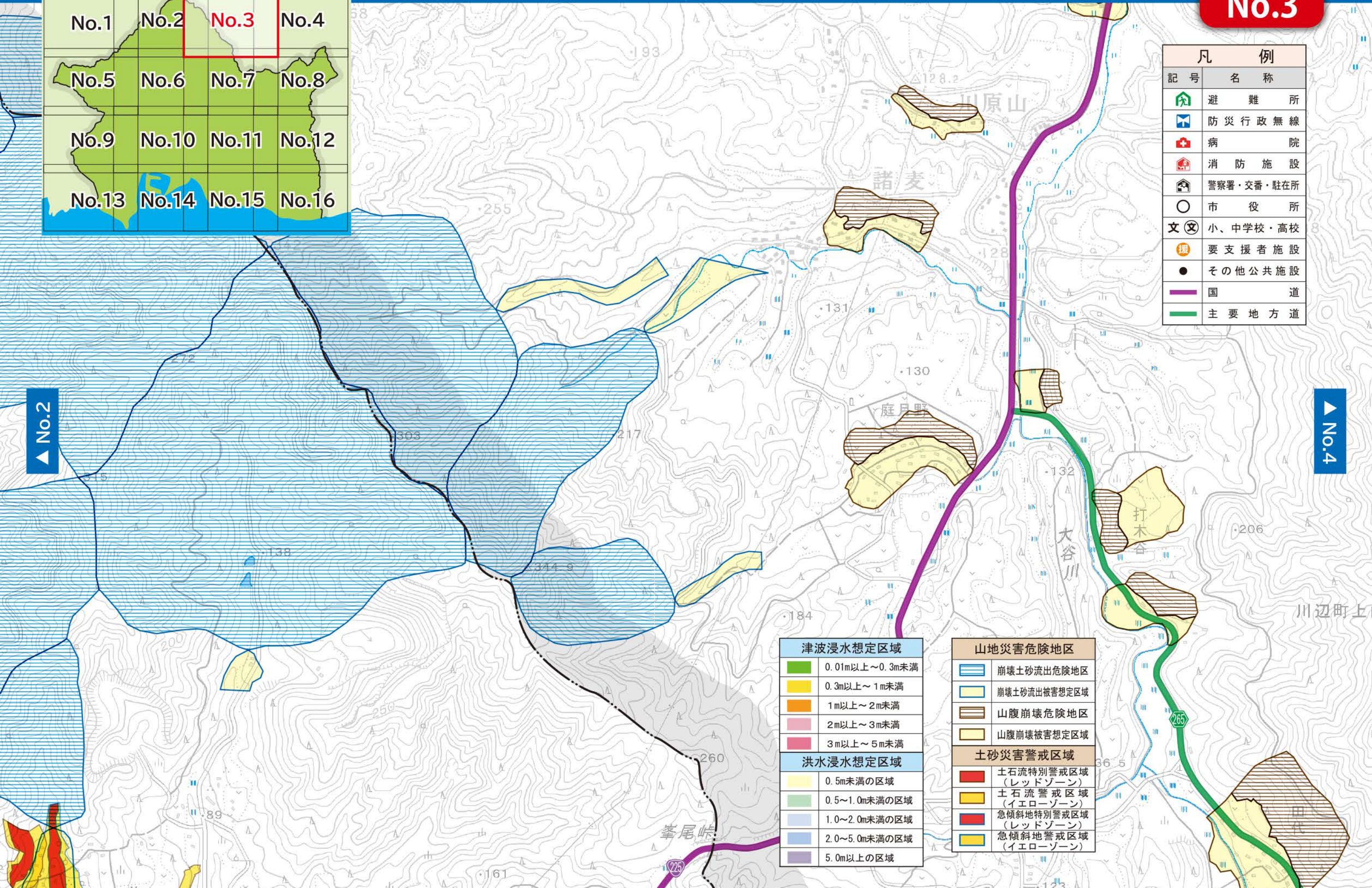


▲ No.1

▼ No.3



凡 例	
記号	名称
	避難所
	防災行政無線
	病院
	消防施設
	警察署・交番・駐在所
	市役所
	小、中学校・高校
	要支援者施設
	その他公共施設
	国 道
	主要地方道

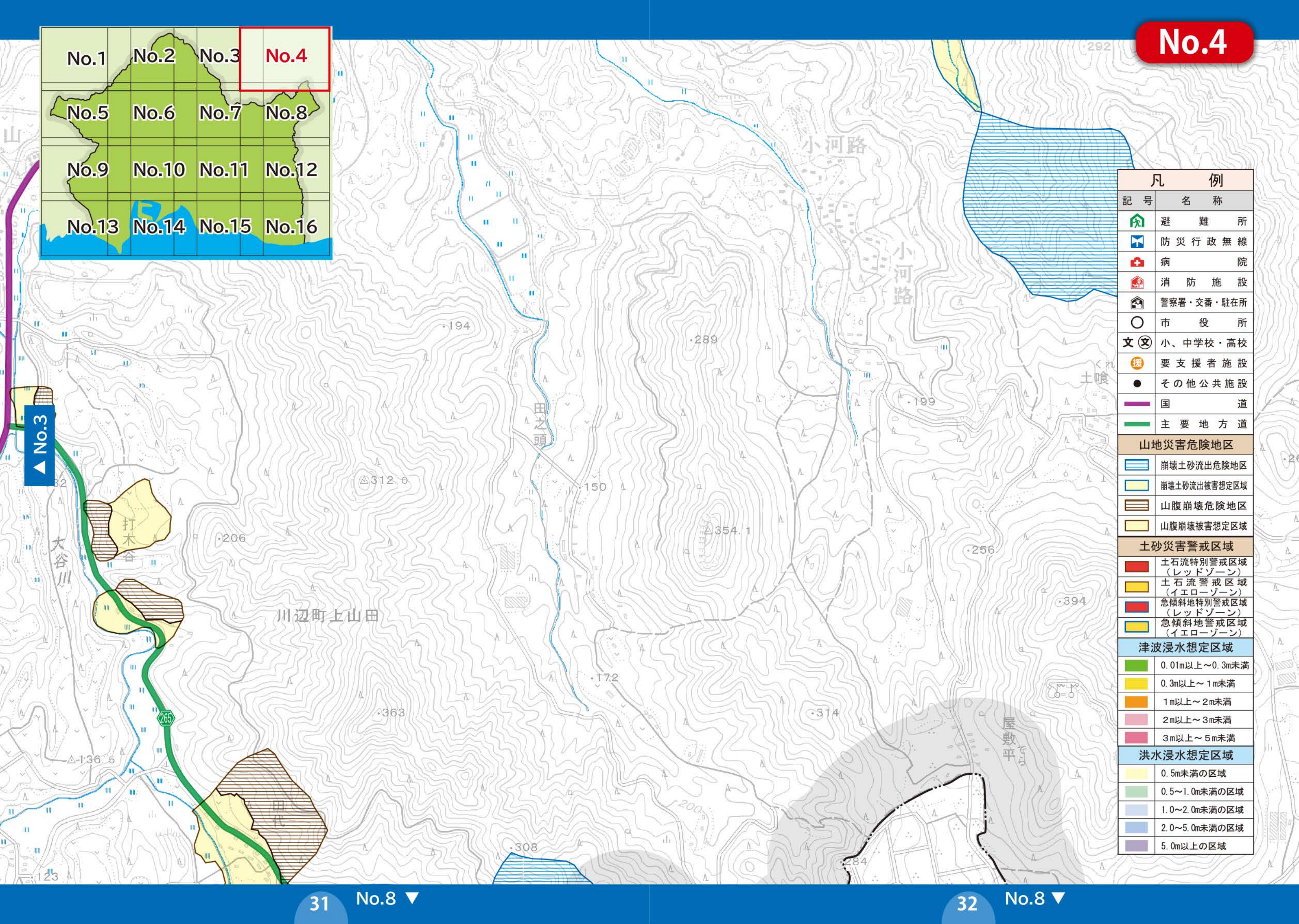


▲ No.2

▲ No.4

津波浸水想定区域	
	0.01m以上～0.3m未満
	0.3m以上～1m未満
	1m以上～2m未満
	2m以上～3m未満
	3m以上～5m未満
洪水浸水想定区域	
	0.5m未満の区域
	0.5～1.0m未満の区域
	1.0～2.0m未満の区域
	2.0～5.0m未満の区域
	5.0m以上の区域

山地災害危険地区	
	崩壊土砂流出危険地区
	崩壊土砂流出被害想定区域
	山腹崩壊危険地区
	山腹崩壊被害想定区域
土砂災害警戒区域	
	土石流特別警戒区域 (レッドゾーン)
	土石流警戒区域 (イエローゾーン)
	急傾斜地特別警戒区域 (レッドゾーン)
	急傾斜地警戒区域 (イエローゾーン)

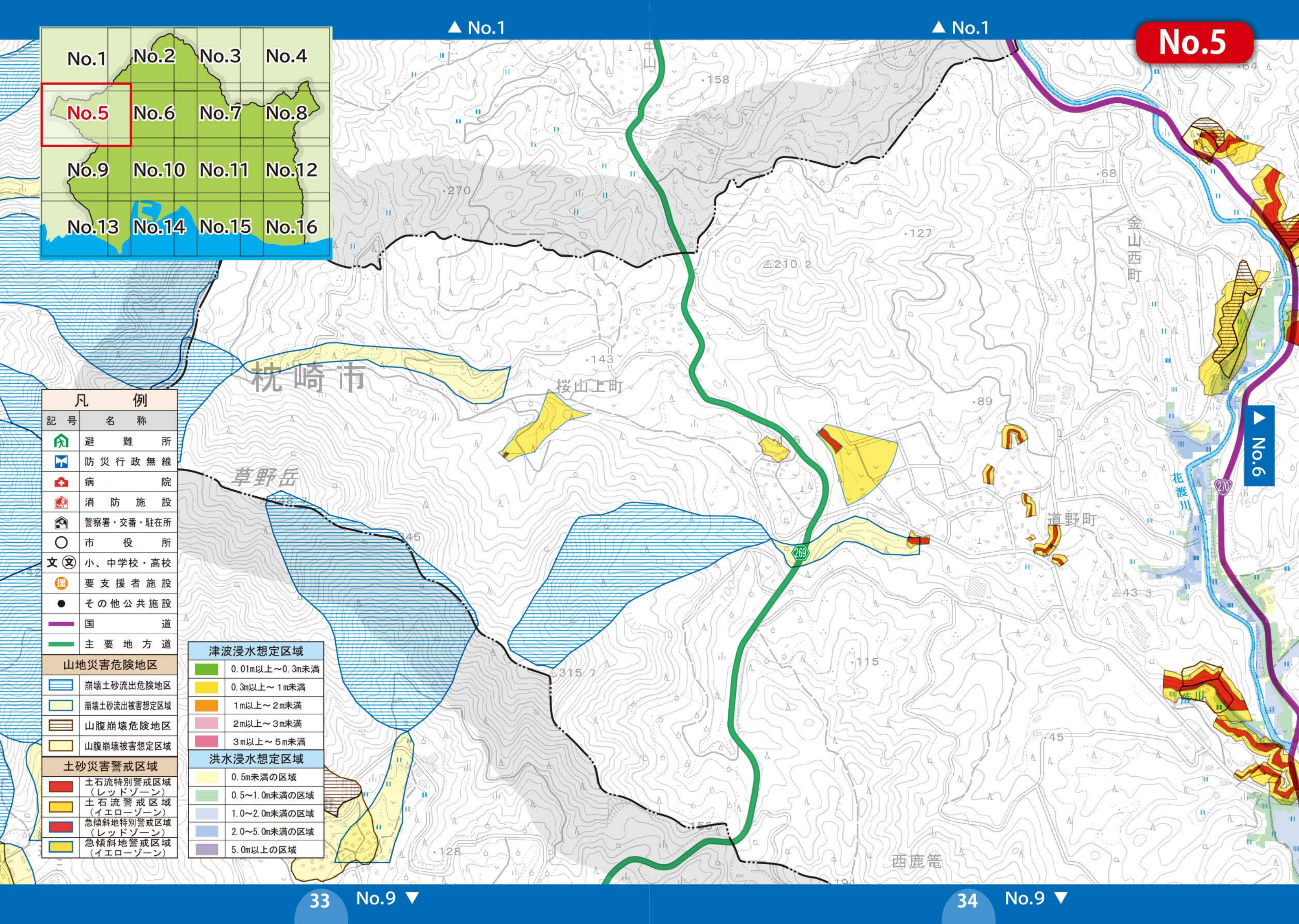


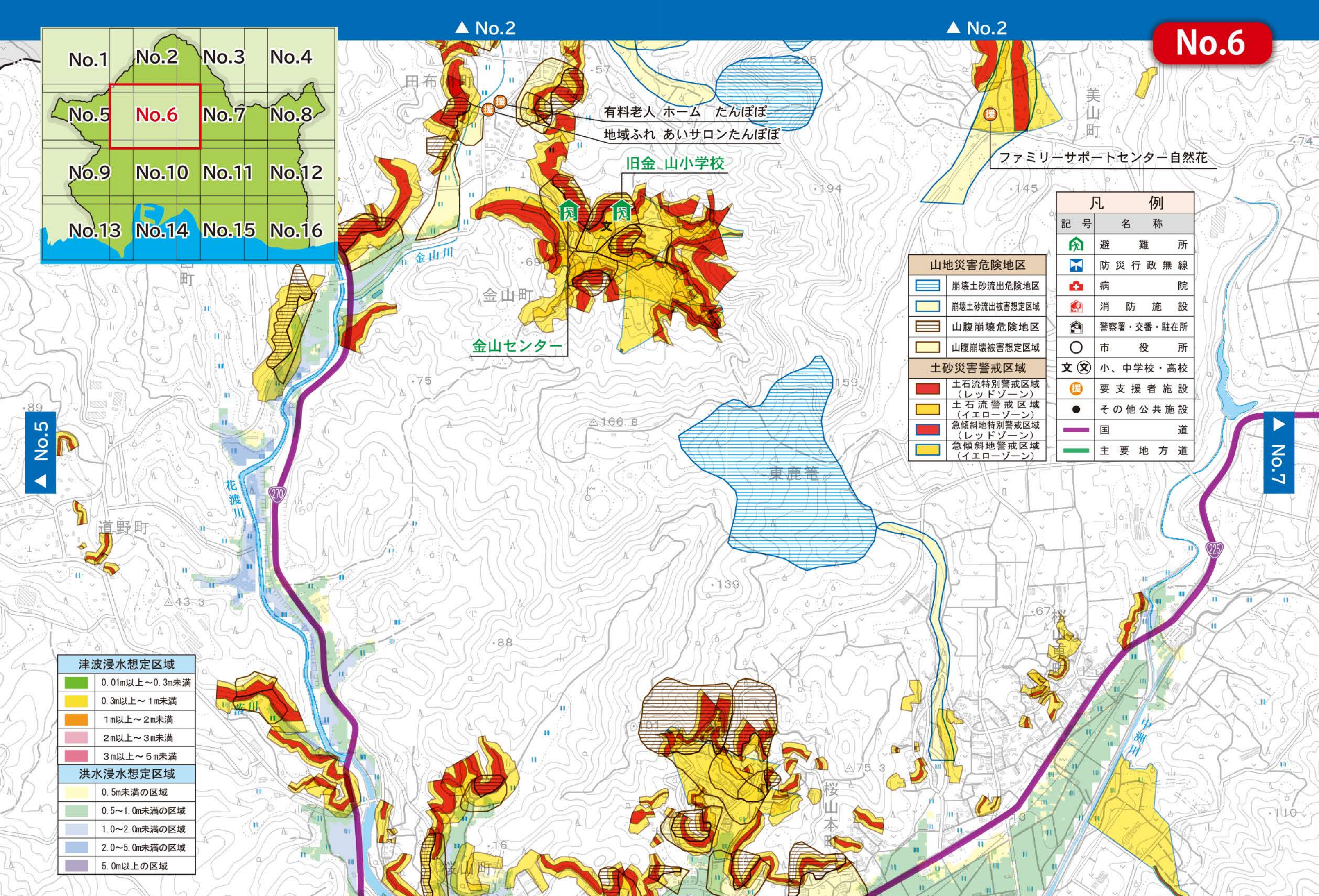
凡 例	
記号	名称
	避難所
	防災行政無線
	病院
	消防施設
	警察署・交番・駐在所
	市役所
	小、中学校・高校
	要支援者施設
	その他公共施設
	国 道
	主要地方道
山地災害危険地区	
	崩壊土砂流出危険地区
	崩壊土砂流出被害想定区域
	山腹崩壊危険地区
	山腹崩壊被害想定区域
土砂災害警戒区域	
	土石流特別警戒区域 (レッドゾーン)
	土石流警戒区域 (イエローゾーン)
	急傾斜地特別警戒区域 (レッドゾーン)
	急傾斜地警戒区域 (イエローゾーン)
津波浸水想定区域	
	0.01m以上～0.3m未満
	0.3m以上～1m未満
	1m以上～2m未満
	2m以上～3m未満
	3m以上～5m未満
洪水浸水想定区域	
	0.5m未満の区域
	0.5～1.0m未満の区域
	1.0～2.0m未満の区域
	2.0～5.0m未満の区域
	5.0m以上の区域



凡 例	
記号	名称
	避難所
	防災行政無線
	病院
	消防施設
	警察署・交番・駐在所
	市役所
	小、中学校・高校
	要支援者施設
	その他公共施設
	国道
	主要地方道
山地災害危険地区	
	崩壊土砂流出危険地区
	崩壊土砂流出被害想定区域
	山腹崩壊危険地区
	山腹崩壊被害想定区域
土砂災害警戒区域	
	土石流特別警戒区域 (レッドゾーン)
	土石流警戒区域 (イエローゾーン)
	急傾斜地特別警戒区域 (レッドゾーン)
	急傾斜地警戒区域 (イエローゾーン)

津波浸水想定区域	
	0.01m以上～0.3m未満
	0.3m以上～1m未満
	1m以上～2m未満
	2m以上～3m未満
	3m以上～5m未満
洪水浸水想定区域	
	0.5m未満の区域
	0.5～1.0m未満の区域
	1.0～2.0m未満の区域
	2.0～5.0m未満の区域
	5.0m以上の区域





凡 例	
記号	名 称
	避 難 所
	防 災 行 政 無 線
	病 院
	消 防 施 設
	警 察 署 ・ 交 番 ・ 駐 在 所
	市 役 所
	小、中学校・高校
	要 支 援 者 施 設
	そ の 他 公 共 施 設
	国 道
	主 要 地 方 道

山地災害危険地区	
	崩壊土砂流出危険地区
	崩壊土砂流出被害想定区域
	山腹崩壊危険地区
	山腹崩壊被害想定区域

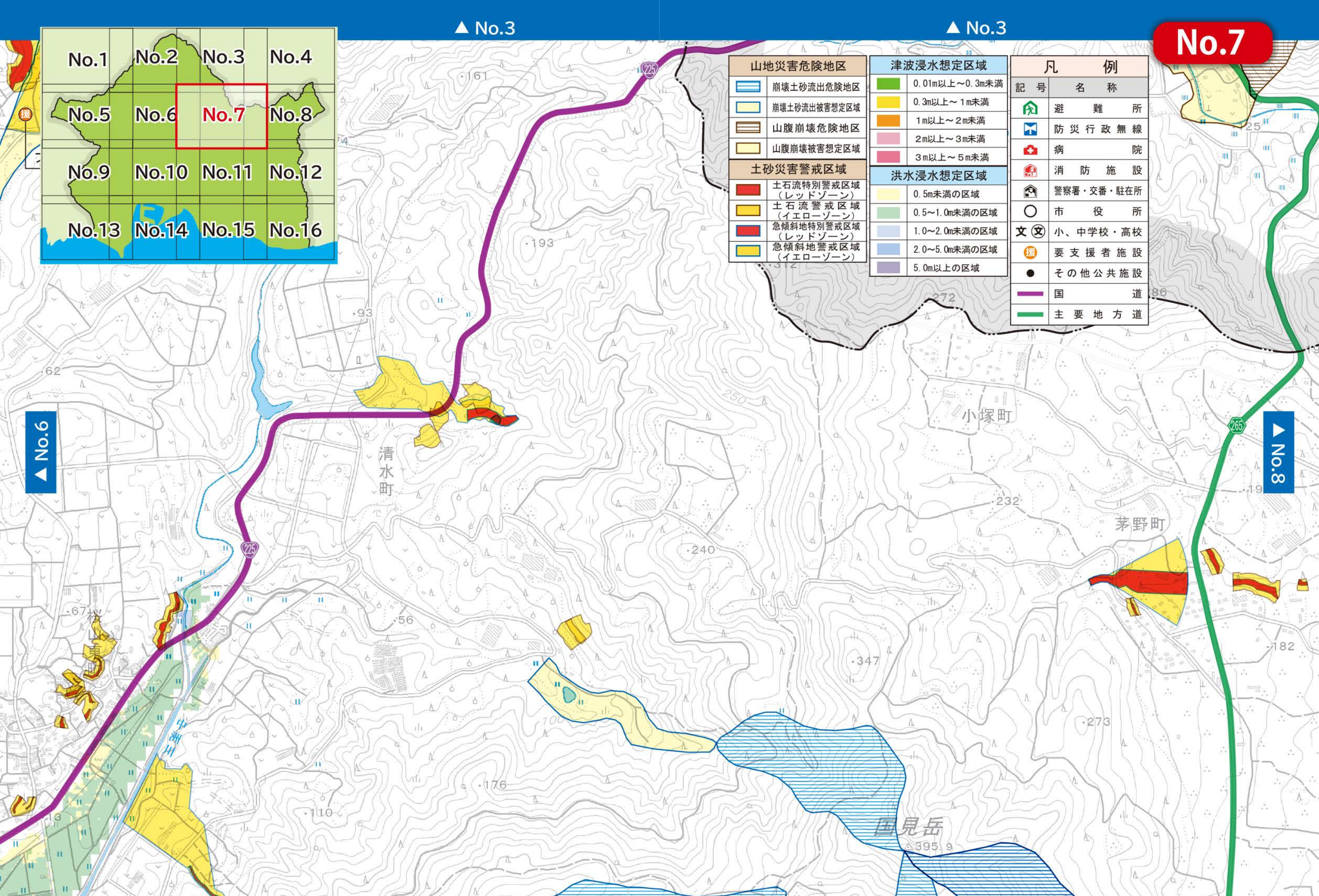
土砂災害警戒区域	
	土石流特別警戒区域 (レッドゾーン)
	土石流警戒区域 (イエローゾーン)
	急傾斜地特別警戒区域 (レッドゾーン)
	急傾斜地警戒区域 (イエローゾーン)

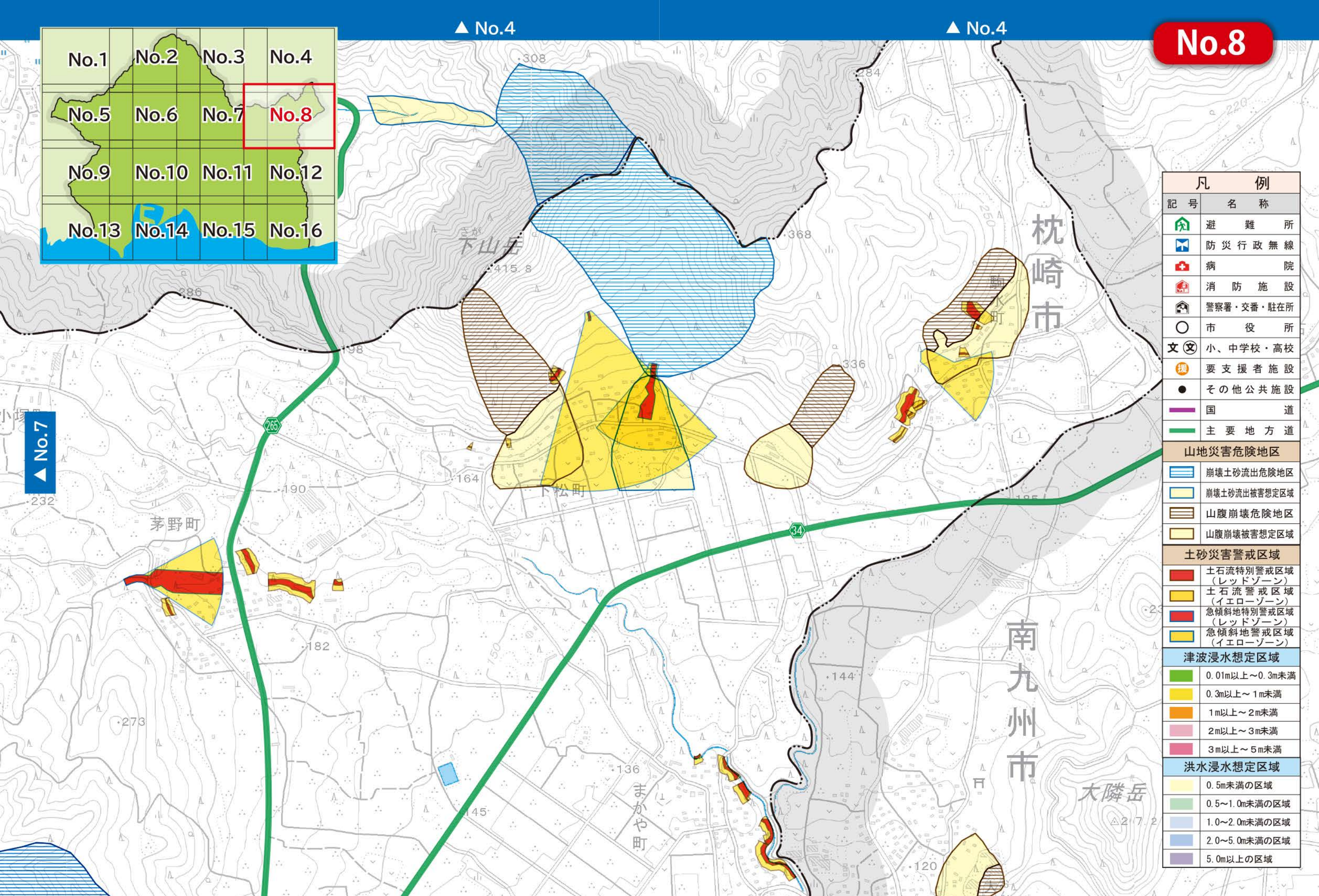
津波浸水想定区域	
	0.01m以上～0.3m未満
	0.3m以上～1m未満
	1m以上～2m未満
	2m以上～3m未満
	3m以上～5m未満

洪水浸水想定区域	
	0.5m未満の区域
	0.5～1.0m未満の区域
	1.0～2.0m未満の区域
	2.0～5.0m未満の区域
	5.0m以上の区域

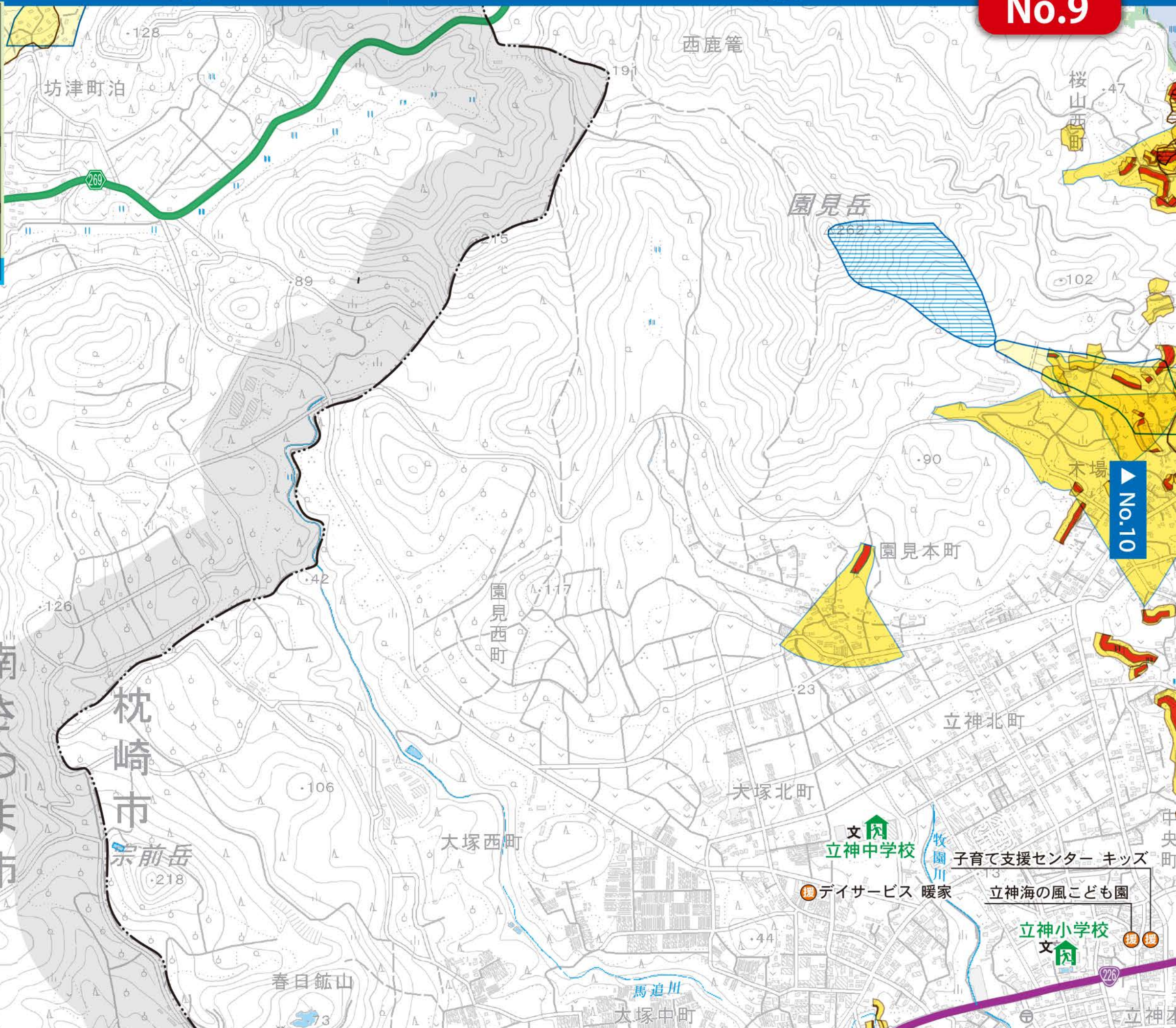


山地災害危険地区		津波浸水想定区域		凡 例	
	崩壊土砂流出危険地区		0.01m以上～0.3m未満	記号	名称
	崩壊土砂流出被害想定区域		0.3m以上～1m未満		避難所
	山腹崩壊危険地区		1m以上～2m未満		防災行政無線
	山腹崩壊被害想定区域		2m以上～3m未満		病院
土砂災害警戒区域			3m以上～5m未満		消防施設
	土石流特別警戒区域(レッドゾーン)	洪水浸水想定区域			警察署・交番・駐在所
	土石流警戒区域(イエローゾーン)		0.5m未満の区域		市役所
	急傾斜地特別警戒区域(レッドゾーン)		0.5～1.0m未満の区域		小、中学校・高校
	急傾斜地警戒区域(イエローゾーン)		1.0～2.0m未満の区域		要支援者施設
			2.0～5.0m未満の区域		その他公共施設
			5.0m以上の区域		国 道
					主要地方道





凡 例	
記号	名称
	避難所
	防災行政無線
	病院
	消防施設
	警察署・交番・駐在所
	市役所
	小、中学校・高校
	要支援者施設
	その他公共施設
	国 道
	主要地方道
山地災害危険地区	
	崩壊土砂流出危険地区
	崩壊土砂流出被害想定区域
	山腹崩壊危険地区
	山腹崩壊被害想定区域
土砂災害警戒区域	
	土石流特別警戒区域 (レッドゾーン)
	土石流警戒区域 (イエローゾーン)
	急傾斜地特別警戒区域 (レッドゾーン)
	急傾斜地警戒区域 (イエローゾーン)
津波浸水想定区域	
	0.01m以上～0.3m未満
	0.3m以上～1m未満
	1m以上～2m未満
	2m以上～3m未満
	3m以上～5m未満
洪水浸水想定区域	
	0.5m未満の区域
	0.5～1.0m未満の区域
	1.0～2.0m未満の区域
	2.0～5.0m未満の区域
	5.0m以上の区域



凡 例	
記号	名称
	避難所
	防災行政無線
	病院
	消防施設
	警察署・交番・駐在所
	市役所
	小、中学校・高校
	要支援者施設
	その他公共施設
	国 道
	主要地方道
山地災害危険地区	
	崩壊土砂流出危険地区
	崩壊土砂流出被害想定区域
	山腹崩壊危険地区
	山腹崩壊被害想定区域

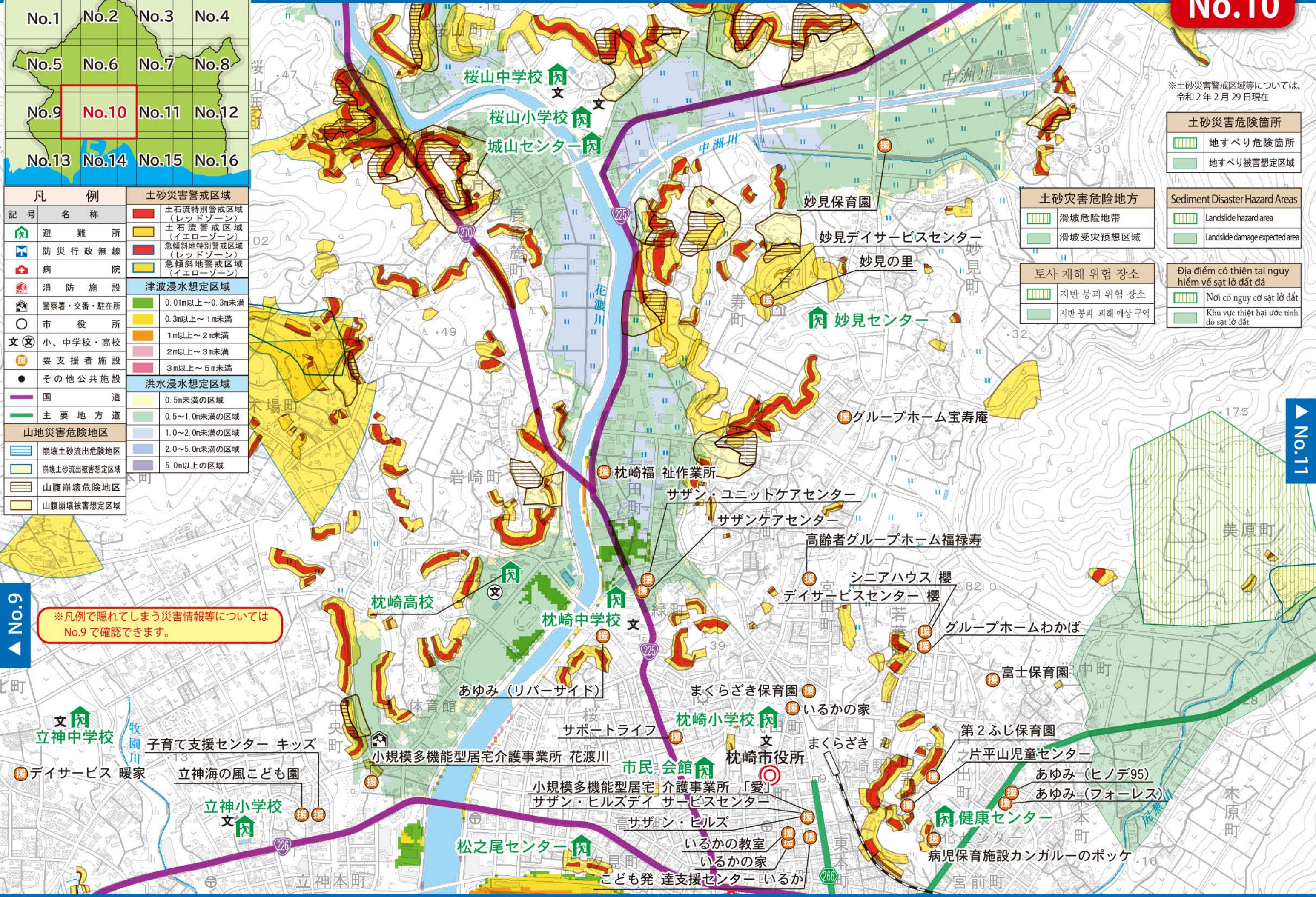
土砂災害警戒区域	
	土石流特別警戒区域 (レッドゾーン)
	土石流警戒区域 (イエローゾーン)
	急傾斜地特別警戒区域 (レッドゾーン)
	急傾斜地警戒区域 (イエローゾーン)
津波浸水想定区域	
	0.01m以上～0.3m未満
	0.3m以上～1m未満
	1m以上～2m未満
	2m以上～3m未満
	3m以上～5m未満
洪水浸水想定区域	
	0.5m未満の区域
	0.5～1.0m未満の区域
	1.0～2.0m未満の区域
	2.0～5.0m未満の区域
	5.0m以上の区域

南さつま市



凡 例		土砂災害警戒区域		
記号	名称	土石流特別警戒区域 (レッドゾーン)	土砂災害警戒区域 (イエローゾーン)	
避難所		急傾斜地特別警戒区域 (レッドゾーン)	急傾斜地警戒区域 (イエローゾーン)	
防災行政無線		津波浸水想定区域		
病院		0.01m以上~0.3m未満	0.3m以上~1m未満	
消防施設		1m以上~2m未満	2m以上~3m未満	
警察署・交番・駐在所		3m以上~5m未満	洪水浸水想定区域	
市役所		0.5m未満の区域	0.5~1.0m未満の区域	1.0~2.0m未満の区域
小、中学校・高校		2.0~5.0m未満の区域	5.0m以上の区域	崩壊土砂流出危険地区
要支援者施設		崩壊土砂流出被害想定区域	山腹崩壊危険地区	山腹崩壊被害想定区域
その他公共施設				
国 道				
主要地方道				

※凡例で隠れてしまう災害情報等については No.9 で確認できます。



※土砂災害警戒区域等については、令和2年2月29日現在

土砂災害危険箇所		土砂災害危険地方		토사 재해 위험 장소	
地すべり危険箇所	地すべり被害想定区域	滑坡危険地帯	滑坡受灾予想区域	지반 붕괴 위험 장소	지반 붕괴 피해 예상 구역
Sediment Disaster Hazard Areas		Sediment Disaster Hazard Areas		Địa điểm có thiên tai nguy hiểm về sạt lở đất đá	
Landslide hazard area	Landslide damage expected area	Landslide hazard area	Landslide damage expected area	Nơi có nguy cơ sạt lở đất	Khu vực thiệt hại ước tính do sạt lở đất



※土砂災害警戒区域等については、令和2年2月29日現在

土砂災害危険箇所

	地すべり危険箇所
	地すべり被害想定区域

Sediment Disaster Hazard Areas

	Landslide hazard area
	Landslide damage expected area

Địa điểm có thiên tai nguy hiểm về sạt lở đất đá

	Nơi có nguy cơ sạt lở đất
	Khu vực thiệt hại ước tính do sạt lở đất

土砂災害危険地方

	滑坡危険地帯
	滑坡受灾予想区域

토사 재해 위험 장소

	지반 붕괴 위험 장소
	지반 붕괴 피해 예상 구역

山地災害危険地区

	崩壊土砂流出危険地区
	崩壊土砂流出被害想定区域
	山腹崩壊危険地区
	山腹崩壊被害想定区域

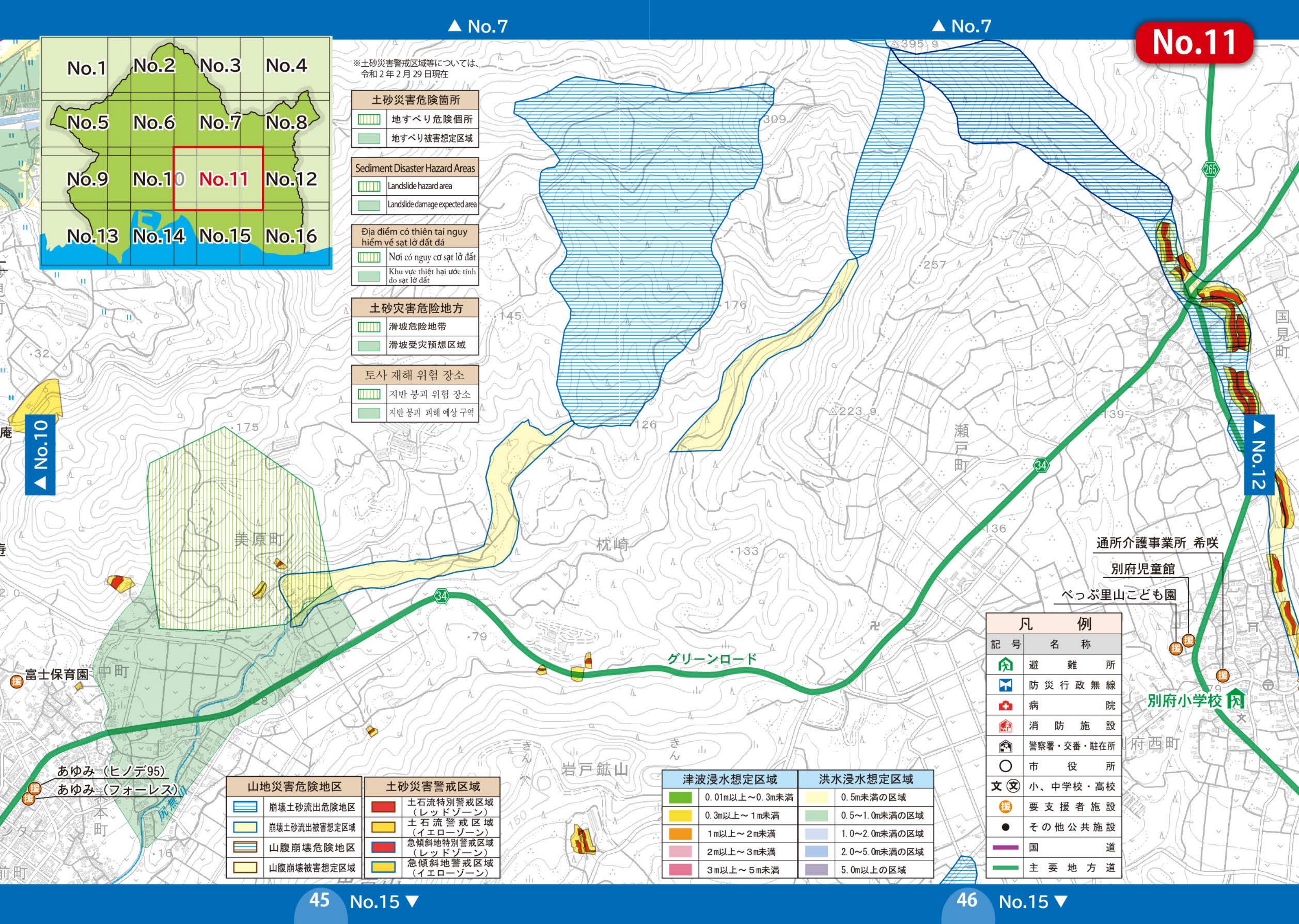
土砂災害警戒区域

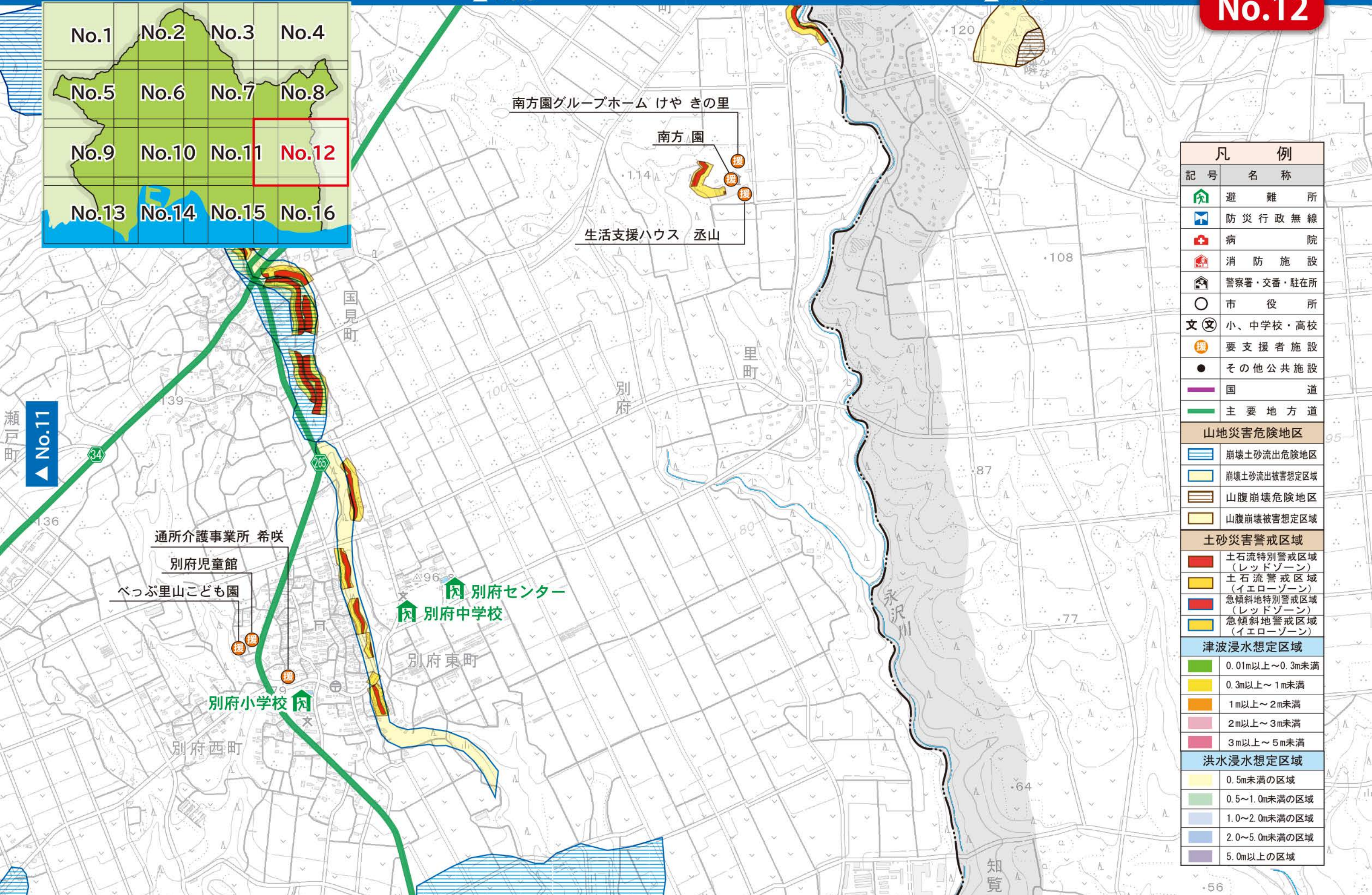
	土石流特別警戒区域 (レッドゾーン)
	土石流警戒区域 (イエローゾーン)
	急傾斜地特別警戒区域 (レッドゾーン)
	急傾斜地警戒区域 (イエローゾーン)

津波浸水想定区域		洪水浸水想定区域	
	0.01m以上～0.3m未満		0.5m未満の区域
	0.3m以上～1m未満		0.5～1.0m未満の区域
	1m以上～2m未満		1.0～2.0m未満の区域
	2m以上～3m未満		2.0～5.0m未満の区域
	3m以上～5m未満		5.0m以上の区域

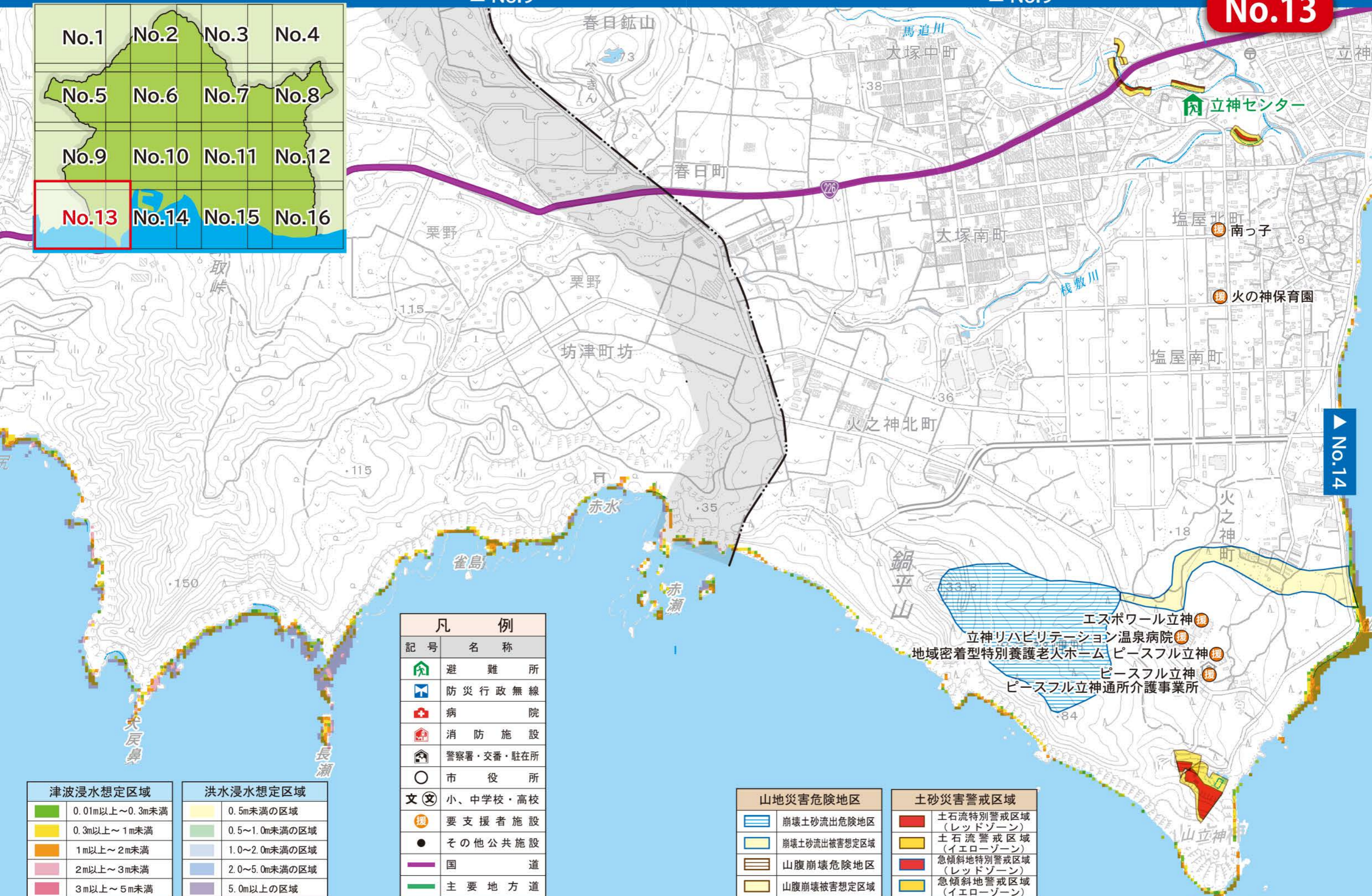
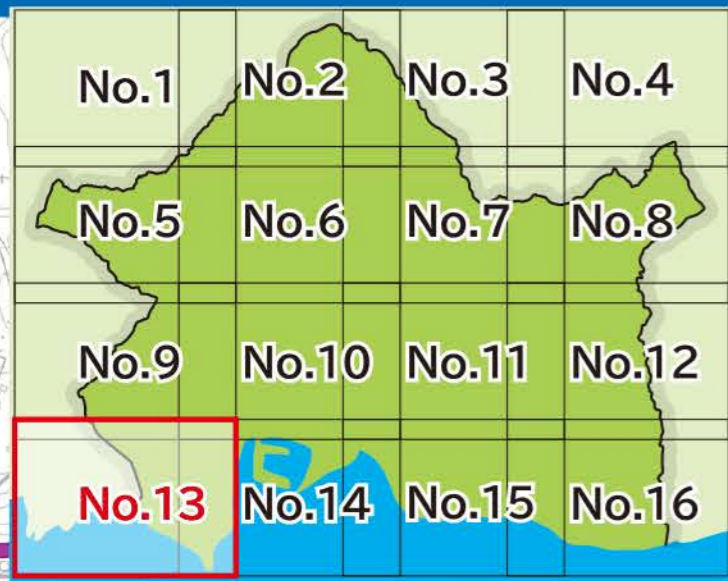
凡例

記号	名称
	避難所
	防災行政無線
	病院
	消防施設
	警察署・交番・駐在所
	市役所
	小、中学校・高校
	要支援者施設
	その他公共施設
	国道
	主要地方道





凡 例	
記号	名称
	避難所
	防災行政無線
	病院
	消防施設
	警察署・交番・駐在所
	市役所
	小、中学校・高校
	要支援者施設
	その他公共施設
	国 道
	主要地方道
山地災害危険地区	
	崩壊土砂流出危険地区
	崩壊土砂流出被害想定区域
	山腹崩壊危険地区
	山腹崩壊被害想定区域
土砂災害警戒区域	
	土石流特別警戒区域 (レッドゾーン)
	土石流警戒区域 (イエローゾーン)
	急傾斜地特別警戒区域 (レッドゾーン)
	急傾斜地警戒区域 (イエローゾーン)
津波浸水想定区域	
	0.01m以上～0.3m未満
	0.3m以上～1m未満
	1m以上～2m未満
	2m以上～3m未満
	3m以上～5m未満
洪水浸水想定区域	
	0.5m未満の区域
	0.5～1.0m未満の区域
	1.0～2.0m未満の区域
	2.0～5.0m未満の区域
	5.0m以上の区域



凡 例	
記号	名称
	避難所
	防災行政無線
	病院
	消防施設
	警察署・交番・駐在所
	市役所
	小、中学校・高校
	要支援者施設
	その他公共施設
	国 道
	主要地方道

津波浸水想定区域	
	0.01m以上～0.3m未満
	0.3m以上～1m未満
	1m以上～2m未満
	2m以上～3m未満
	3m以上～5m未満

洪水浸水想定区域	
	0.5m未満の区域
	0.5～1.0m未満の区域
	1.0～2.0m未満の区域
	2.0～5.0m未満の区域
	5.0m以上の区域

山地災害危険地区	
	崩壊土砂流出危険地区
	崩壊土砂流出被害想定区域
	山腹崩壊危険地区
	山腹崩壊被害想定区域

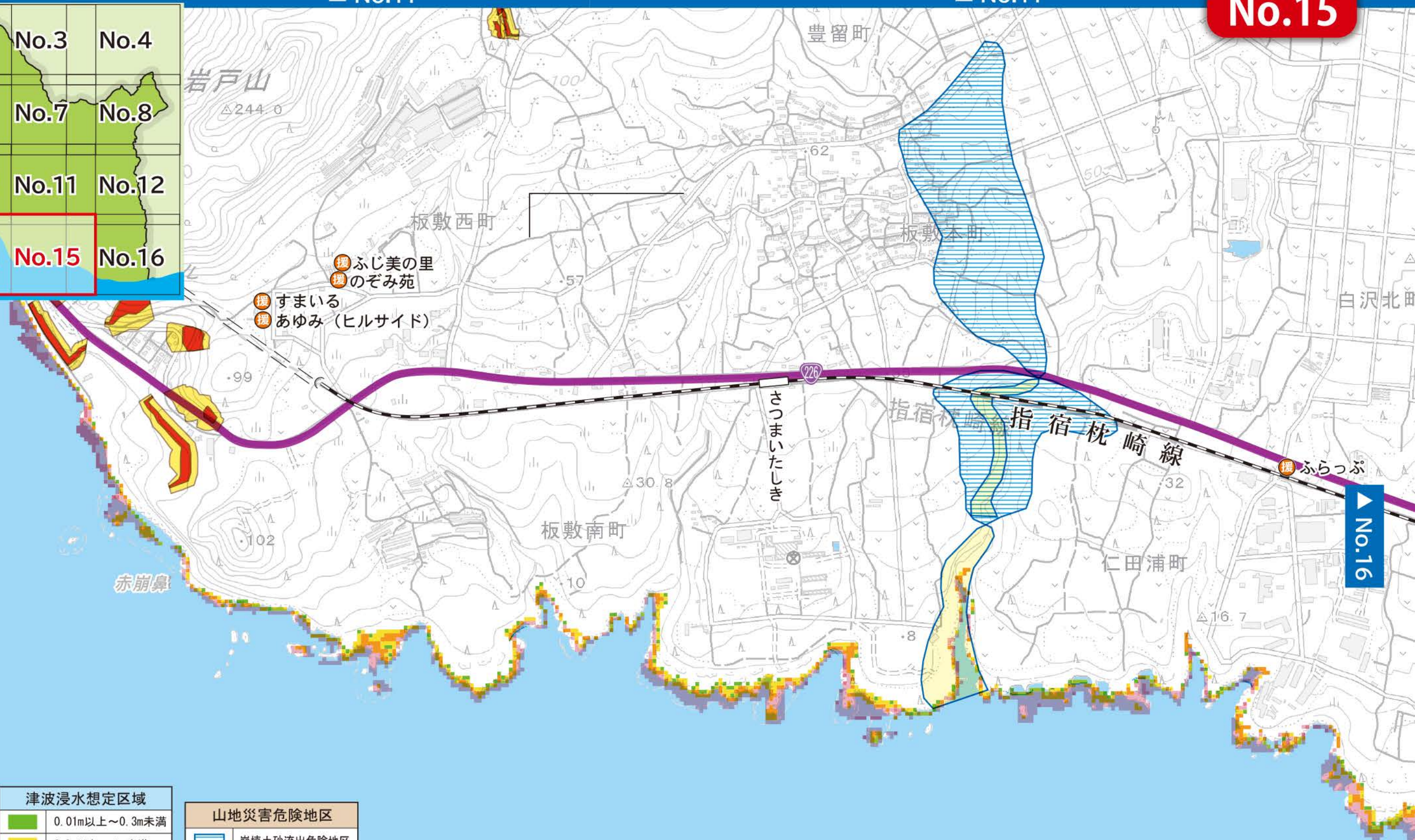
土砂災害警戒区域	
	土石流特別警戒区域 (レッドゾーン)
	土石流警戒区域 (イエローゾーン)
	急傾斜地特別警戒区域 (レッドゾーン)
	急傾斜地警戒区域 (イエローゾーン)



山地災害危険地区	
	崩壊土砂流出危険地区
	崩壊土砂流出被害想定区域
	山腹崩壊危険地区
	山腹崩壊被害想定区域
土砂災害警戒区域	
	土石流特別警戒区域 (レッドゾーン)
	土石流警戒区域 (イエローゾーン)
	急傾斜地特別警戒区域 (レッドゾーン)
	急傾斜地警戒区域 (イエローゾーン)

津波浸水想定区域	
	0.01m以上～0.3m未満
	0.3m以上～1m未満
	1m以上～2m未満
	2m以上～3m未満
	3m以上～5m未満
洪水浸水想定区域	
	0.5m未満の区域
	0.5～1.0m未満の区域
	1.0～2.0m未満の区域
	2.0～5.0m未満の区域
	5.0m以上の区域

凡 例	
記号	名称
	避難所
	防災行政無線
	病院
	消防施設
	警察署・交番・駐在所
	市役所
	小、中学校・高校
	要支援者施設
	その他公共施設
	国 道
	主要地方道



▲ No.14

▲ No.16

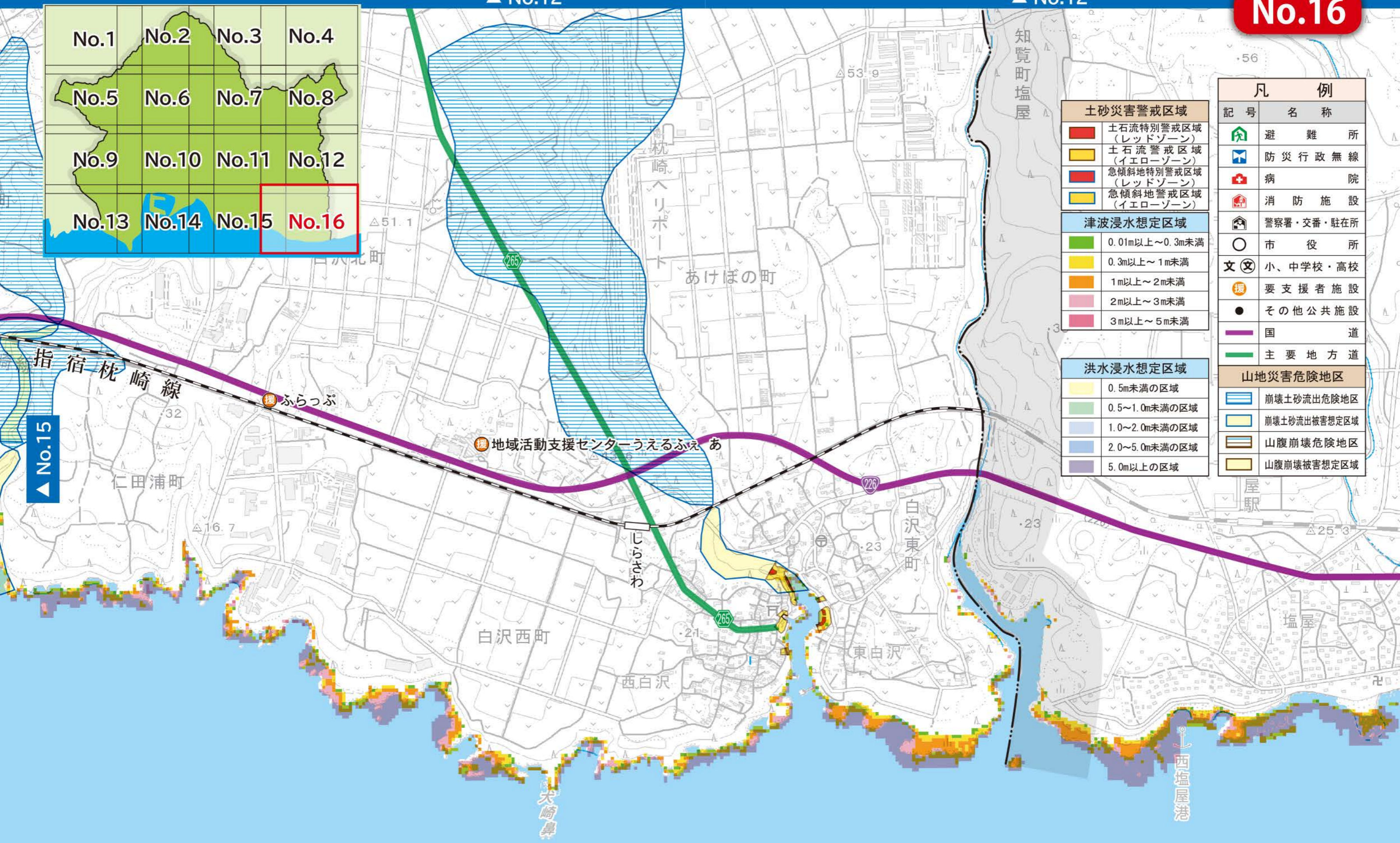
凡 例	
記号	名称
	避難所
	防災行政無線
	病院
	消防施設
	警察署・交番・駐在所
	市役所
	小、中学校・高校
	要支援者施設
	その他公共施設
	国 道
	主要地方道

津波浸水想定区域	
	0.01m以上～0.3m未満
	0.3m以上～1m未満
	1m以上～2m未満
	2m以上～3m未満
	3m以上～5m未満

洪水浸水想定区域	
	0.5m未満の区域
	0.5～1.0m未満の区域
	1.0～2.0m未満の区域
	2.0～5.0m未満の区域
	5.0m以上の区域

山地災害危険地区	
	崩壊土砂流出危険地区
	崩壊土砂流出被害想定区域
	山腹崩壊危険地区
	山腹崩壊被害想定区域

土砂災害警戒区域	
	土石流特別警戒区域 (レッドゾーン)
	土石流警戒区域 (イエローゾーン)
	急傾斜地特別警戒区域 (レッドゾーン)
	急傾斜地警戒区域 (イエローゾーン)



土砂災害警戒区域	
	土石流特別警戒区域 (レッドゾーン)
	土石流警戒区域 (イエローゾーン)
	急傾斜地特別警戒区域 (レッドゾーン)
	急傾斜地警戒区域 (イエローゾーン)

津波浸水想定区域	
	0.01m以上～0.3m未満
	0.3m以上～1m未満
	1m以上～2m未満
	2m以上～3m未満
	3m以上～5m未満

洪水浸水想定区域	
	0.5m未満の区域
	0.5～1.0m未満の区域
	1.0～2.0m未満の区域
	2.0～5.0m未満の区域
	5.0m以上の区域

凡例	
記号	名称
	避難所
	防災行政無線
	病院
	消防施設
	警察署・交番・駐在所
	市役所
	小、中学校・高校
	要支援者施設
	その他公共施設
	国道
	主要地方道

山地災害危険地区	
	崩壊土砂流出危険地区
	崩壊土砂流出被害想定区域
	山腹崩壊危険地区
	山腹崩壊被害想定区域